

CATÁLOGO DE EQUIPOS PARA SOLDADURA Y CORTE





CONTENIDO

SOLDADURA MMA - ELETRODOS REVESTIDOS (SMAW)

DC 4-12

SOLDADURA TIG (GTAW)

INVERSOR DC 13-14

FUENTES DE ENERGÍA AC/DC Y DC 15-16

SOLDADURA MIG/MAG (GMAW)

FUENTES DE ENERGÍA 17-24

FUENTES DE ENERGÍA MULTIPROCESO 25-32

ALIMENTADORES DE ALAMBRE - 4 RODILLOS 33-42

MOTOSOLDADORAS 43-46

CORTE PLASMA MANUAL 47-53

CORTE PLASMA MECANIZADO 54-55

TORCHAS 56

ACCESORIOS PARA SOLDADURA 59

GLOSARIO 60

HandyArc 142i/162i

La gran noticia para los soldadores es pequeña.



El éxito de HandyArc ahora tiene una nueva cara, con un diseño innovador y aún más robusto. Con solo 3.7 kg y con voltaje de alimentación de 220V en los dos modelos.

La nueva línea HandyArc trae un nuevo concepto de máquinas portátiles, con identidad y calidad de ESAB, potencia, confiabilidad y versatilidad en un equipo listo para usar. Realice cualquier trabajo con la nueva HandyArc .

- **Máxima robustez** - Máquina fabricada con compuestos resistentes al fuego y resistencia al impacto, que garantizan la vida útil más larga del mercado.
- **Alta portabilidad** - con un manija reforzada para el transporte, el modelo es compacto y cabe en su armario de herramientas y en el maletero de su motocicleta.
- **Panel simple y fácil de usar** - Ajuste de los parámetros de soldadura por corriente o según el diámetro del electrodo.
- **Economico como siempre** - Excelente eficiencia que garantiza el menor consumo de energía en la categoría.
- **Alto desempeño** - Con soldabilidad impecable y fácil apertura del arco, el modelo 142i suelda electrodos de hasta 2.5 mm y el modelo 162i hasta 3.25 mm.
- **Es ESAB, puede confiar** - Sometido a las pruebas más rigurosas y certificado por el estándar internacional, el nuevo HandyArc es su herramienta de soldadura de por vida.
- **Productividad y seguridad** - El sistema con turbo ventilación más eficiente y sensor de sobrecalentamiento garantiza que su máquina funcione todo el día.
- **Extremadamente versátil** - Suelda todo tipo de materiales: acero al carbono, aluminio, cromo y aleaciones de níquel.



	HandyArc 142i	HandyArc 162i
Rango de corriente	20 - 140 A	20 - 160 A
Tensión de alimentación	1Ø / 220V +/-10%	1Ø / 220V +/-10%
Frecuencia de alimentación	50/60 Hz	50/60 Hz
Capacidad de soldadura	140 A / 25,6 V @ 20%	160 A / 26,4 V @ 20%
Ciclo de trabajo (40 °C)	81 A / 23,2 V @ 60%	92 A / 23,7 V @ 60%
	140 A / 25,6 V @ 100%	72 A / 22,9 V @ 100%
Tensión en vacío	75 V	75 V
Factor de potencia con corriente máxima	0,77	0,77
Máxima eficiencia de corriente	83%	83%
Corriente efectiva máxima	12,1 A	14,3 A
Corriente nominal máxima	27 A	32 A
Dimensiones (An x L x Al)	115 x 300 x 232 mm	115 x 300 x 232 mm
Peso	3,7 kg	3,7 kg
Potencia aparente	5,94 kVA	7,04 kVA
Potencia consumida	4,7 kW	5,5 kW
Transformador recomendado	≥ 9 kVA	≥ 10,5 kVA
Disyuntor recomendado	≥ 30 A	≥ 35 A
Temperatura de funcionamiento	-10 °C hasta +40 °C	-10 °C hasta +40 °C
Clase de protección	IP 21S	IP 21S
Normas	IEC 60974-1	IEC 60974-1

Items Incluidos	HandyArc 142i	HandyArc 162i
Correa para cargar al hombro	•	•
Pinza de masa	•	•
Pinza porta electrodo	•	•
Manija superior	•	•

Funciones Incluidas	HandyArc 142i	HandyArc 162i
Hotstart	•	•
Sensor contra sobrecalentamiento	•	•

Códigos

HandyArc 142i - 220 V 50/60 Hz
HandyArc 162i - 220 V 50/60 Hz

0743525
0743526



Rogue LHN 202i

Soluciones portátiles para la soldadura profesional.



La LHN 202i es una fuente de alimentación sólida y resistente para el soldador profesional. La máquina proporciona un rendimiento de soldadura de vanguardia y fiabilidad mediante el uso de los últimos dispositivos electrónicos y control digital de alto rendimiento, garantizando un arco preciso y constante. La LHN 202i proporciona una potencia para soldadura CC (corriente continua) suave que le permite soldar una gran variedad de metales, como los aceros aleados y no aleados, acero inoxidable y hierro fundido. La configuración de la fuerza del arco y del arranque en caliente es regulable y ayuda al usuario a encontrar exactamente el arco más adecuado para el trabajo. Al ser digital, el microprocesador controla de manera precisa todas las funciones y proporciona el mejor rendimiento de soldadura de su categoría en toda la gama de amperaje de la máquina. La LHN 202i puede usarse con electrodos de hasta 4,0 mm Ø. La LHN 202i puede realizar fácilmente tareas de soldadura TIG usando un arranque Live Tig. Equipe la fuente de alimentación con la torcha TIG opcional que con válvula de gas incorporada, un regulador y una botella de gas, y estará listo para soldar acero al carbono o acero inoxidable con o sin material de aporte.

- Características del arco superiores: rendimiento suave y estable.
- Compatible con generadores: adecuado para usar con generadores (recomendados de 7 kW).
- Fácil de usar: ajuste la corriente de soldadura y suelde con excelentes resultados.
- Práctico diseño: hace que la fuente de alimentación sea fácil de transportar, lo que permite su uso en casi cualquier lugar de trabajo.
- Diseño robusto: grado IP23S diseñado para el taller de fabricación o para las aplicaciones en obras.

LHN 202i

Rango de corriente	(MMA) (Electrodos) 20A / 20,8V - 200A / 28V (TIG) (GTAW) 10A / 10,4V - 200A / 18V
Tensión de alimentación	1Ø / 220V +/-10%
Frecuencia de alimentación	50/60 Hz
Capacidad de soldadura	(MMA) (Electrodos) 200 A / 28 V @ 25% 129 A / 25,2 V @ 60%
Ciclo de trabajo (40 °C)	(TIG) (GTAW) 200 A / 18 V @ 25% 129 A / 15,2 V @ 60% 100 A / 14 V @ 100%
Tensión en vacío	63V (c/ VRD = 35V)
Factor de potencia con corriente máxima	0,64
Máxima eficiencia de corriente	> 82%
Corriente efectiva máxima	23 A
Corriente nominal máxima	45 A
Dimensiones (An x L x Al)	153 x 403 x 264 mm
Peso	8,1 kg
Potencia aparente	10 kVA
Potencia consumida	6,6 kW
Generador recomendado	11 kVA
Disyuntor recomendado	32 A
Temperatura de operación	-10 a 40 °C
Norma	IEC 60974-1
Clase de protección	IP 23S

Items Incluidos

Pinza de masa (2 m)	•
Correa para cargar al hombro	•
Pinza porta electrodo (3 m)	•

Funciones Incluidas

Arc Force	•
Modo TIG - LiftArc	•
Sensor contra sobrecalentamiento	•

Código

Rogue LHN 202i	0742917
----------------	---------

Opcionales y accesorios (no incluido)

Pinza porta electrodo 350 A	0743171
Pinza de masa 300 A	0743174
Torcha TIG SR-B 26V (4 m) OKC50	0743248

* Ver lista de partes de la torcha en el folleto correspondiente.



Rogue LHN 242i

Confiable como siempre, la LHN como nunca antes vista.



Rendimiento sin precedentes, la LHN 242i es parte de la línea global de inversores ESAB, una nueva plataforma con control, rendimiento y construcción mejorada.

Preparada para cualquier trabajo en aplicaciones industriales con electrodos de hasta 4.0mm, incluido el celulósico con el ciclo de trabajo ideal para acompañarte en fabricaciones ligeras, en la soldadura de chapas delgadas donde el arco es estable a corrientes bajas y la apertura suave.

No se conforme con lo básico, elija la LHN.

- Excelente soldabilidad con todo tipo de electrodo hasta 4,00 mm, incluyendo celulósicos E6010 / E6011 y E7018 con fácil apertura, arco estable y suave.
- Soldadura TIG con tecnología LiftArc para alto rendimiento y estabilidad. Apertura suave, excelente con chapas finas.
- Hot Start: facilita la apertura del arco eléctrico y evita que el electrodo se pegue a la pieza de trabajo.
- Arc Force -con ajuste automático mantiene la estabilidad del arco durante la soldadura.
- Panel con display digital de alto brillo que permite leer incluso a grandes distancias y botones fáciles de usar, incluso con la utilización de guantes de soldaduras.
- Energía monofásica 220V y gran rendimiento con generadores.
- Porta electrodos y pinza de masa con cables de 3 metros de longitud, 100% cobre.
- Probada y aprobada con las más rigurosas estándares de calidad a nivel mundial. Ensayos de impacto, caída, ciclo de trabajo, larga duración, ambientes extremos con alta y baja temperatura. Vida útil mucho más larga para su equipo.
- Paneles fabricados con compuestos especiales para la resistencia a caídas y salpicaduras.

LHN 242i

Rango de corriente	10 - 200 A
Tensión de alimentación	1Ø - 220 V (±10%)
Frecuencia de alimentación	50/60 Hz
	(MMA) (Electrodos) 200 A / 28 V @ 40%
Capacidad de soldadura	126 A / 25 V @ 100%
Ciclo de trabajo (40 °C)	(TIG) (GTAW) 200 A / 18 V @ 40%
	126 A / 15 V @ 100%
Generador recomendado	10 kVA
Dimensiones (An x L x Al)	155 x 440 x 325 mm
Peso	8,9 kg
Protección recomendada	50 A
Clase de protección	IP 21
Clase de aplicación	S
Normas técnicas	IEC 60974-1

Items Incluidos

Pinza de masa (3 m)	•
Correa para cargar al hombro	•
Pinza porta electrodo (4 m)	•

Funciones Incluidas

Arc Force	•
Display	•
Hotstart	•
Modo TIG - LiftArc	•
Sensor contra sobrecalentamiento	•

Código

Rogue LHN 242i	0742655
----------------	---------

Opcionales y accesorios (no incluido)

Pinza porta electrodo 350 A	0743171
Pinza de masa 300 A	0743174
Torcha TIG SR-B 26V (4 m) OKC50	0743248

* Ver lista de partes de la torcha en el folleto correspondiente.



Fabricator ES 410iC

Soldadura pesada SMAW/GTAW.



Fabricator ES 410iC es una fuente de alimentación de tecnología inversora para aplicaciones pesadas en los procesos SMAW (electrodos revestidos), GTAW (Live TIG) y ranurado por arco de carbono-aire CC. La Fabricator ES 410iC está construido para soportar un uso pesado, lo que lo convierte en una solución perfecta para uso industrial. Ideal para industrias pesadas que utilicen todo tipo de electrodos, incluido celulósico.

- El panel de control intuitivo del ES 410iC facilita la optimización de la configuración, lo que reduce el tiempo necesario para lograr las mejores características de soldadura.
- Equipado con Hot Start y Arc Force con posibilidad de ajuste de parámetros durante la soldadura. Hot Start ayuda a evitar problemas de arranque, mientras que Arc Force establece la intensidad del arco para mejorar la calidad de la soldadura.
- Función antiadherente incorporada para evitar que el electrodo se atasque accidentalmente en el charco.
- La amplia tolerancia a la tensión de red permite una soldadura estable. Inversor controlado para alta eficiencia y bajo consumo de energía.
- Excelente rendimiento de soldadura con todo tipo de electrodos, incluido el celulósico.

Fabricator ES 410iC

Voltaje	380 -440 V 3Ø, ±10%, 50/60 Hz
Fusible	32 A
Ciclo de trabajo	400 A @ 60% 310 A @ 100%
Rango de Corriente(SMAW/GTAW)	30 - 410A / 10 A - 410 A
Eficiencia en Max. Corriente	89% SMAW / 86%GTAW
Consumo de energía en reposo	40 W (VRD OFF)/ 15 W (VRN ON)
Voltaje máximo de circuito abierto (Max.c/ VRD ON)	76 VDC (15VDC)
Clase de Protección	IP23S
Temperatura de funcionamiento	-10 a +40°C
Certificaciones	CE /CCC
Dimensiones (An x L x Al)	525 x 280 x 475mm
Peso	35,2 kg

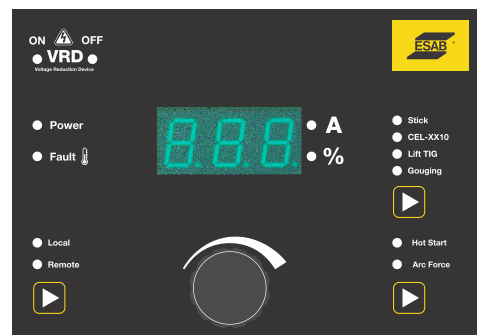
Código

FabricatorES 410iC	0748215
--------------------	---------

Opcionales y accesorios (no incluido)

Torcha TIG SRB 26 4m OKC	0747030
--------------------------	---------

* Ver lista de partes de la torcha en el folleto correspondiente.



Panel Fabricator ES 410iC



Renegade™ ES 300i

La portabilidad es importante.
Pero la potencia también.



Renegade ES 300i es un inversor MMA/Stick y LiveTIG con una excelente relación de potencia-peso. Es compacta lo que facilita su transporte a cualquier área de trabajo. Combinado con un elevado ciclo de trabajo y la capacidad de funcionar correctamente con largos cables de alimentación y de soldadura lo vuelven un equipo de soldadura superior e inigualable tanto dentro como fuera del taller. El equipo cuenta con un sensor automático de tensión de entrada, y puede operar con cualquier voltage de 220 V, 380 V o 440 V trifásico o 220 V monofásico.

- **Excelente relación potencia-peso** en un formato más compacto. Carcasa robusta, resistente de mayor durabilidad en los entornos más agresivos.
- **Para soldadura profesional MMA con electrodos** de hasta 6 mm con un alto ciclo de trabajo de 300 A al 40%. Ideal para el funcionamiento a altas temperaturas ambientales.
- El equipo ofrece automáticamente a los operadores los parámetros óptimos de inicio y parada basados en la corriente de soldadura pre-seteada.
- **Un circuito de refuerzo** provee de tensión adicional para un mejor inicio de arco y rendimiento de soldadura con celulósico.
- **3 configuraciones de memoria** para fácil y rápido acceso a los parámetros de soldadura.

Renegade ES 300i

Rango de corriente	(monofásico) 5 - 200 A (trifásico) 5 - 300 A
Tensión de alimentación	1Ø -220 V / 3Ø 220/380/440 V (±10%)
Frecuencia de alimentación	50/60 Hz
Capacidad de soldadura	(MMA) (Electrodos) 300 A / 32 V @ 40% 250 A / 30 V @ 60%
Ciclo de trabajo (40 °C)	(TIG) (GTAW) 300 A / 22 V @ 40% 250 A / 20 V @ 60% 200 A / 18 V @ 100%
Eficiencia en máxima corriente	
(MMA)	89 %
(TIG)	85 %
Tensión en vacío	48 V
Tensión en vacío (VRD)	32 V
Factor de potencia en máxima corriente	0,96
Potencia	11,3 kVA
Dimensiones (An x L x Al)	200 x 460 x 320 mm
Peso	15 kg
Protección recomendada	1Ø, 220 V - 35 A 3Ø, 220 V - 20 A 3Ø, 380 V - 16 A 3Ø, 440 V - 10 A
Clase de protección	IP 23
Clase de aplicación	S
Normas técnicas	IEC 60974-1

Funciones Incluidas

Acceso remoto	•
Arc Force (ajustable)	•
Hotstart (ajustable)	•
Modo TIG - Live TIG	•
Modo electrodo - exclusivo celulósico	•
Sensor contra sobrecalentamiento	•
Pantalla de alta luminosidad	•
VRD	•

Código

Renegade ES 300i	0733580
------------------	---------

Opcionales y accesorios (no incluido)

Correa de hombro	0734372
Porta electrodos	0735470
Cable de soldadura 300A OKC50	0717737
Cable de retorno	0735469
Cable de retorno 300A OKC50	0717738
Conector OKC50 macho	0718895
Carro de traslado Renegade	0734371
Torcha TIG SR-B 26V (4 m) OKC50	0743248

* Ver lista de partes de la torcha en el folleto correspondiente.



Panel Renegade ES 300i

Origo™ Arc 3001i

Soldadura industrial con electrodos revestidos.



OrigoArc 3001i es ideal para trabajos en campo, capaz de trabajar en una amplia gama de alimentación de 127 a 440 V, con reconocimiento automático de la red y cables de alimentación de hasta 50 metros.

Para soldar acero al carbono, inoxidable o hierro fundido con electrodos de hasta 5 mm o TIG.

- Selección del proceso: Electrodo o TIG
- Tipo de electrodo: básico, rutílico o celulósico
- Ajustes de corriente: Arc Force y Hot Start
- Tipo de arco: suave o agresivo

- Alimentación con reconocimiento automático de la red 127-440 V, mono o trifásico.
- Ideal para trabajos en el campo, la alimentación puede ser hecha con cables de alimentación de hasta 50 metros.
- Soldadura con electrodos de hasta 5 mm, o en el modo TIG Lift Arc.
- Selección del tipo de electrodo, con una opción específica para electrodos celulósicos, con excelentes resultados de soldadura.
- Panel sencillo, fácil de configurar y con los ajustes mostrados en una sola pantalla digital.
- Hot Start y Arc Force ajustables.



		Origo Arc 3001i (127 V)	Origo Arc 3001i (220 V)	Origo Arc 3001i (220/380/440 V)
Rango de corriente	Electrodos (SMAW)	25 - 110 A	25 - 200 A	25 - 300 A
	TIG (GTAW)	10 - 110 A	10 - 200 A	10 - 300 A
Tensión de alimentación		1Ø, 127 V (±15%)	1Ø, 220 V (±15%)	3Ø, 220/380/440 V (±15%)
Frecuencia de alimentación		50/60 Hz	50/60 Hz	50/60 Hz
Capacidad de soldadura	Electrodos (MMA)	110 A / 24,4 V @ 60%	200 A / 28 V @ 60%	300 A / 32 V @ 40%
	TIG (GTAW)	85 A / 13,4 V @ 100%	155 A / 16,2 V @ 100%	190 A / 27,6 V @ 100%
Ciclo de trabajo (40 °C)	Electrodos (MMA)	110 A / 14,4 V @ 60%	200 A / 18 V @ 60%	300 A / 22 V @ 40%
	TIG (GTAW)	85 A / 13,4 V @ 100%	155 A / 16,2 V @ 100%	190 A / 17,6 V @ 100%
Potencia		4 kVA	6,6 kVA	11,7 kVA (220 V) / 12,5 kVA (380 V) / 13 kVA (440 V)
Potência activa		3,96 kW	6,6 kW	11,232 kW (220 V) / 10,7 kVA (380 V) / 11,2 kVA (440 V)
Factor de potencia con corriente máxima		0,99	0,99	0,96 (220 / 380 / 440 V)
Tensión en vacío		77 V	77 V	77 V
Dimensiones (An x L x Al)		241 x 493 x 397 mm	241 x 493 x 397 mm	241 x 493 x 397 mm
Peso		22,5 kg	22,5 kg	22,5 kg
Corrente nominal máxima		31 A	31 A	31 A (220 V) / 18 A (380 V) / 15 A (440 V)
Corrente eficaz máxima		25 A	25 A	21 A (220 V) / 13 A (380 V) / 11 A (440 V)
Generador recomendado		5 kVA	7 kVA	12 kVA (220 V) / 13 kVA (380 V) / 14 kVA (440 V)
Disyuntor recomendado		32 A	32 A	25 A (220 V) / 16 A (380 / 440 V)
Clase de protección		IP 21	IP 21	IP 21
Normas técnicas		IEC/EN 60974-1	IEC/EN 60974-1	IEC/EN 60974-1

Items Incluidos

- Pinza de masa (3 m)
- Pinza porta electrodo (5 m)

Funciones Incluidas

- Arc Force (ajustable)
- Modo TIG - Live TIG
- Hotstart (ajustable)
- Sensor contra sobrecalentamiento

Opcionales y accesorios (no incluido)

- Porta electrodo 0735470
- Cable de retorno 0735469

Código

- Origo Arc 3001i (127/220/380/440 V-50/60 Hz) 0740107



Arc 601i

Potente inverter para soldadura MMA.

Eficiente y compacto - Arc 601i es una fuente de alimentación controlada por un inversor basado en IGBT con un diseño robusto y confiable para soldadura MMA y repelado ARCAIR. La máquina combina un gran ciclo de trabajo con un diseño compacto que permite gran flexibilidad en el trabajo.

- Rendimiento de soldadura óptimo con cables de soldadura largos.
- Suelda con todos los electrodos incluyendo celulósicos.
- Excelente ciclo de trabajo para soldadura continua.
- Protección contra sobretensión, subtensión, sobretensión y pérdida de una fase.
- Controles fáciles de usar: fuerza de arco y arranque en caliente ajustables.
- Dispositivo de reducción de voltaje (VRD) para aumentar la seguridad en el lugar de trabajo

Arc 601i

Suministro de red	380 V (-/+15%) / 440 V (-15/+10%) / 3Ø, 50/60 Hz
Corriente de entrada máxima	48 A (380 V) 41,5 A (440 V)
KVA nominal	31,6
Rango de salida	50 - 600 A
Ciclo de trabajo (40 °C)	520 A @ 100% 600 A @ 60%
Voltaje de circuito abierto	82 V
Eficiencia	> 85%
Clase de Protección	IP21S
Clase de aislamiento	H
Temperatura de funcionamiento	-10 °C a +40 °C
Peso	50 kg
Dimensiones (An x L x Al)	320 x 680 x 581 mm
Normas técnicas	IEC 60974-1

Funciones Incluidas

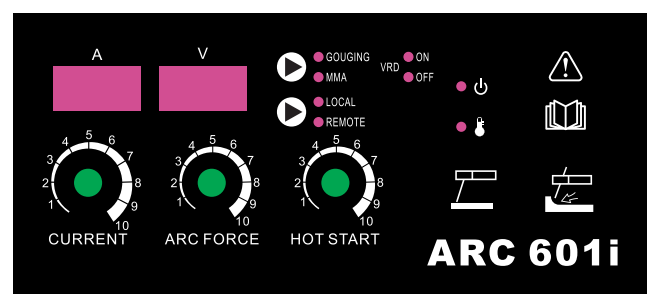
VRD	•
-----	---

Código

ARC 601i	0745556
----------	---------

Opcionales y accesorios (no incluido)

Pinza ARCAIR Pro X4000	0740950
Pinza porta electrodos TWECCO 500A	0743173
Pinza de masa 600A	0743178



Panel de control

Origo™ Arc 455

Rectificador para soldadura con electrodos revestidos.

La Origo Arc 455 es una fuente de corriente continua para la soldadura manual de una amplia gama de electrodos revestidos. Fácil de operar, es ideal para su uso en producción ligera y media, mantenimiento, herrerías, etc.

- Permite la soldadura de aceros al carbono y aceros aleados, aceros inoxidable, fundiciones, aluminio y sus aleaciones, cobre y bronce.
- Alto voltaje en vacío que asegura una fácil abertura y una excelente estabilidad del arco eléctrico.
- El ajuste de la corriente se realiza de forma continua mediante la manivela ubicada en el panel frontal, que permite seleccionar con precisión la corriente según la aplicación.
- Suministro eléctrico trifásico a 220, 380 o 440V a 60 Hz, o 380V a 50 Hz.
- Refrigeración forzada que protege el equipo contra el exceso de temperatura de los componentes internos.
- Gabinete compacto y robusto, construido en láminas galvanizadas y pintado por un proceso electrostático antioxidante.
- Conexión rápida de los cables de soldadura a través de conectores de acoplamiento rápido.



	Origo Arc 455 (50 Hz)	Origo Arc 455 (60 Hz)
Rango de corriente / voltaje	(50 Hz) 65 A / 22 V - 430 A / 37,2 V	(50 Hz) 65 A / 22 V - 430 A / 37,2 V
Tensión de alimentación	380 V - 50 Hz	220 / 380 / 440 V - 60 Hz
Capacidad de soldadura	400 A / 36 V @ 35%	450 A / 38 V @ 30%
Ciclo de trabajo (40 °C)	300 A / 32 V @ 60%	300 A / 32 V @ 60%
	230 A / 30 V @ 100%	230 A / 29 V @ 100%
Potencia	32 kVA	39 kVA
Tensión en vacío	75 V	87 V
Clase térmica	H (180 °C)	H (180 °C)
Dimensiones (An x L x Al)	439 x 600 x 570 mm	439 x 600 x 570 mm
Peso	142 kg	142 kg
Clase de protección	IP 21	IP 21
	100 A - 220 V	100 A - 220 V
Disyuntor recomendado	90 A - 380 V	90 A - 380 V
	90 A - 440 V	90 A - 440 V

Códigos

Origo Arc 455 (230/380/440 V-50/60 Hz)	0742521
--	---------

Opcionales y accesorios (no incluidos)

Conjunto de cables porta electrodos y cable y trabajo 400A, (5 m) ER	0725874
--	---------



LHM 755

Rectificador de alto rendimiento para soldadura y repelado.

El LHM 755 es un rectificador de corriente constante especialmente diseñado para aplicaciones de soldadura de electrodo revestido y de repelado de alto rendimiento en las que se requiere un ciclo de trabajo elevado. Adecuada para trabajos pesados de calderería, eliminación de material y corte de grafito, la LHM 755 es sencilla y fiable, ideal para quienes buscan productividad y alto rendimiento.

- Alto ciclo de trabajo 600 amperes al 60%.
- Ajuste continuo de la corriente mediante una manivela situada en el panel frontal.
- Máximo rendimiento con toda la línea de electrodos CONARCO y en todos sus tamaños.
- También es ideal para el repelado con electrodos de grafito de hasta 10 mm.
- La refrigeración forzada súper eficiente asegura que los componentes internos trabajen a la temperatura ideal, aumentando la vida útil del equipo.
- Las ruedas y el asa ya están montadas y permiten una circulación óptima en el lugar de trabajo.

LHM 755

Tensión de entrada	3Ø -220/380/440 V
Rango de tensión	23 - 44 V
Rango de intensidad	80 - 750 A
	465A / 38,5V @ 100%
Ciclo de trabajo (40 °C)	600A / 44V @ 60%
	750A / 44V @ 35%
Disyuntor recomendado	160A - 220V
	100A - 380V
	80A - 440V
Potencia aparente	43,2 kVA
Tensión de vacío	80 V
Clase de protección	IP21
Dimensiones (An x L x Al)	570 x 930 x 840 mm
Peso	225 kg

Código

LHM 755	0744955
---------	---------

Opcionales y accesorios (no incluido)

Juego de cables porta electrodo y masa 600 A (6 m)	0718103
Juego de cables porta electrodo y masa 800 A (6 m)	0726530
Torcha repelado ArcAir K4000 (2,1 m)	0731994
Torcha repelado AirPro X4000 (2,1 m)	0740950

SOLDADURA TIG (GTAW) - INVERSOR - DC



Rogue ET 202iP

Un equipo compacto para grandes hechos.



Sólida, resistente con rendimiento sin precedentes, el RogueET 202iP tiene características de arco excepcionales tanto en modo TIG con alta frecuencia, TIG Pulsado y en modo electrodo. Lista para todo trabajo y cualquier lugar, un equipo desarrollado para soportar las condiciones más adversas entregando un trabajo perfecto.

Todos los recursos necesarios para una soldadura TIG DC con la más alta calidad en cualquier condición, están disponibles en este equipo compacto y completamente probado. Pre flujo de gas, corriente de arranque, rampa de subida y bajada, corriente final y post flujo con modo de 2 o 4 tiempos.

Además, tiene una función pulsada con una frecuencia de 0,2 Hz a 500 Hz para un mejor control de la entrada térmica.

En el modo de electrodo, el usuario puede configurar el Hotstart y Arc Force así como seleccionar la curva característica para soldadura con E6010/6011.

Todo eso ajustado mediante una interfaz sencilla e intuitiva.

- **Simplemente de por vida** - registra su equipo en esab.com/garantía y extienda la garantía de su Rogue a 3 años.
- **Excelente alta frecuencia** en la apertura del arco garantiza que no haya fallas o contaminación de la pieza y del tungsteno, con características de arco superiores. Desempeño suave y estable.
- **Fácil de usar** - configuración sencilla de parámetros de forma intuitiva, incluso en las funciones más avanzadas.
- **Controles TIG avanzados** - control de la soldadura de principio a fin para los mejores resultados en todos los trabajos.
- **Pulso de hasta 500 Hz** para un control perfecto de la entrada de calor y soldaduras excepcionales en acero inoxidable.
- **Diseño robusto con IP23S** - desarrollado para aplicaciones tanto en el piso como en el sitio de fabricación, con compuestos especiales resistentes a impactos y llamas.
- **Lista para uso** - torcha TIG con ajuste de corriente remoto, pinza de masa y manguera de gás.

Rogue ET 202iP

Tensión de red	230 VAC ±15%, 1ph, 50/60 Hz
Rango de corriente	
Electrodos revestidos (SMAW)	20-200A
TIG (GTAW)	10-200A
Corriente de salida máxima	200 A
Potencia aparente (salida)	6 kVA
Energía consumida en Standby	50 W
	(TIG) 200 A / 18 V @ 25%
	129 A / 15,2 V @ 60%
Capacidad de soldadura	100 A / 14 V @ 100%
Ciclo de trabajo (40 °C)	(MMA) 200 A / 28 V @ 25%
	129 A / 25,2 V @ 60%
	100 A / 24 V @ 100%
Transformador recomendado	≥ 10 kVA
Temperatura de funcionamiento	-10 a +40 °C
Dimensiones (An x L x Al)	403 x 153 x 264 mm
Peso	8,7 kg
Clase de protección	IP23S
Normas técnicas	IEC 60974-1

Items Incluidos

Fuente de poder	•
Cable de entrada (3 m)	•
Torcha TIG 26F (4 m) 200A	•
Pinza de masa (3 m)	•
Manguera de gas	•
Correa para el hombro	•
Electrodo de tungsteno	•
VRD	•

Código

Rogue ET 202iP	0743218
----------------	---------

Opcionales y accesorios (no incluido)

Control de pedal (4,5 m) y conector 8-pin	0733206
Cable porta electrodos	0722372

* Ver lista de partes de la torcha en el folleto correspondiente.

SOLDADURA TIG (GTAW) - INVERSOR - DC



Renegade™ ET 300iP

La portabilidad es de suma importancia. Pero la potencia también.



Renegade ET 300 iP es un equipo inverter para Electrodo y TIG de alta frecuencia (HF) con una excelente relación Potencia-Peso. Su diseño compacto facilita su transporte a cualquier área de trabajo. Posee un elevado ciclo de trabajo y funciona con largos cables de alimentación lo cual lo vuelven un equipo superior e inigualable tanto dentro como fuera del taller. El equipo cuenta con un sensor automático de tensión de entrada y puede operar con tensión trifásica o monofásica.

- **Excelente relación potencia-peso** en el formato más compacto. Robusta carcasa de material compuesto, para mayor durabilidad en los entornos más agresivos.
- **Diseñado para condiciones extremas**, incluyendo una temperatura ambiente de hasta + 55 °C.
- **Máxima tolerancia de tensión de entrada** y capacidad de funcionamiento en una y tres fases con cables de hasta 100 metros.
- **Panel intuitivo y rápido de configurar**, aumentando la precisión y reduciendo el tiempo de inactividad.
- **Disponible con pulsado**, para aplicaciones en chapa fina.
- **Sistema modular con conexión al refrigerador** de agua y carro sin herramientas.

Renegade ET 300iP

Rango de corriente	(monofásico) 5 - 200 A (trifásico) 5 - 300 A
Tensión de alimentación	1Ø, 220 VAC (±10%) 3Ø, 220-480 VAC (±10%)
Frecuencia de alimentación	50/60 Hz (TIG) (GTAW) 300 A / 22 V @ 40%
Capacidad de soldadura	250 A / 20 V @ 60%
Ciclo de trabajo (40 °C)	(MMA) (Electrodo) 300 A / 32 V @ 40% 250 A / 30 V @ 60% 200 A / 28 V @ 100%
Eficiencia en máxima corriente	(TIG) 83 % (MMA) 86 %
Tensión en vacío (con VRD)	34 V
Tensión en vacío (sin VRD)	48 V
Factor de potencia en la máxima corriente	0,96
Dimensiones (An x L x Al)	200 x 460 x 320 mm
Peso / con unidad de refrigeración	16,8 kg / 26,6 kg
Protección recomendada	1Ø, 220 V - 35 A 3Ø, 220 V - 20 A 3Ø, 380 V - 16 A 3Ø, 440 V - 10 A
Clase de protección	IP 23
Clase de aplicación	S
Normas técnicas	IEC 60974-1

Código

Renegade ET 300iP (220/380/440 V-50/60 Hz)	0736091
--	---------

Funciones Incluidas

Arc Force ajustable	•
Acceso remoto	•
Pantalla de alta luminosidad	•
Hotstart ajustable	•
Modo 2T / 4T	•
Modo TIG - Alta frecuencia	•
Modo TIG DC Pulsado	•
Modo TIG - LiftArc	•
Pre / Post flujo de gas	•
Rampa subida/descenso	•
Sensor contra sobrecalentamiento	•
VRD - Dispositivo reductor de voltaje	•

Opcionales y accesorios (no incluido)

Correa de hombro	0734372
Carro traslado Renegade	0734371
Torcha TIG SR-B 26FX (4 m) OKC50	0742759
Torcha TIG SR-B 20FX (4 m) OKC50	0743249
Refrigerador de agua EC 1000	0736092
Cable de control remoto (5 m)	0736093
Cable de control remoto (10 m)	0736094
Cable de control remoto (25 m)	0736095
Pedal (5 m)	0736096

* Ver lista de partes de la torcha en el folleto correspondiente.



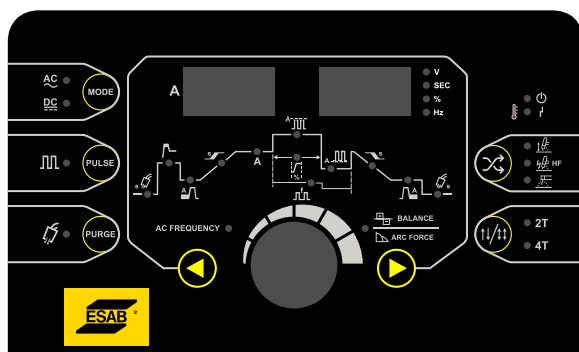
ET 200i AC/DC

Soldadura TIG AC / DC HF y Electrodo Revestidos.



La ET200i AC/DC es una máquina completa, con todos los recursos para soldadura TIG y Electrodo. Con excelente desempeño TIG AC/DC, es ideal para soldaduras de alto rendimiento en aluminio, aleaciones de aluminio, aleaciones de magnesio, acero inoxidable, acero al carbono y cobre. Y además, puede soldar con cualquier tipo de electrodo revestido.

- **Salida con corriente AC para aluminio**, aleaciones metálicas, magnesio y salida con corriente DC para todos los demás tipos de metales.
- **TIG HF (Alta Frecuencia)**, facilita la operación para la apertura del arco y evita la contaminación de la pieza y del tungsteno.
- **Lift TIG** ideal para ser usado en aplicaciones donde el TIG HF no puede ser aplicado.
- **Modo TIG pulsado, AC o DC**, es excelente para soldadura en espesores pequeños con fácil control del aporte de calor.
- **Balance de onda**, ajuste utilizado para controlar la limpieza de óxidos en la soldadura y la penetración del arco.
- **Panel completo y fácil de usar**, seleccione el parámetro que desea configurar y ajuste con la única perilla central visualizando el valor en los instrumentos digitales.



Panel ET 200i AC/DC

ET 200i AC/DC

Rango de corriente	Electrodos (MMA) 5 - 170 A (DC)
	10 - 170 A (AC)
	TIG (GTAW) 5 - 200 A (DC)
	30 - 200 A (AC LiftTIG)
	10 - 200 A (AC TIG HF)
Tensión de alimentación	1Ø, 220 V (±5%)
Frecuencia de alimentación	50/60 Hz
Capacidad de soldadura	TIG (GTAW) 200 A / 18,0 V @ 20%
	116 A / 24,6 V @ 60%
	90 A / 13,6 V @ 100%
Ciclo de trabajo (40 °C)	Electrodos (MMA) 170 A / 26,8 V @ 15%
	100 A / 24,0 V @ 60%
	80 A / 23,2 V @ 100%
Tensión en vacío	70,3 Vdc / 50 Vac
Potencia	7,89 kVA
Dimensiones (An x L x Al)	240 x 475 x 400 mm
Peso	22 kg
Protección recomendada	20 A
Clase de protección	IP 23
Clase de aplicación	S
Normas técnicas	IEC 60974-1

Items Incluidos

Pinza de masa	•
Manguera de gas	•

Funciones Incluidas

AC Balance	•
Acceso remoto	•
Arc Force ajustable	•
Frecuencia AC	•
Hotstart ajustable	•
Modo 2T / 4T	•
Modo TIG - AC (soldabilidad Aluminio)	•
Modo TIG - AC/DC Pulsado	•
Modo TIG - Alta frecuencia	•
Modo TIG - DC (soldabilidad otros materiales)	•
Modo TIG - LiftArc	•
Purga de gas	•
Pre / Post flujo de gas	•
Rampa subida/descenso	•
Sensor contra sobrecalentamiento	•

Código

ET 200i AC/DC (220 V-50/60 Hz)	0738827
--------------------------------	---------

Opcionales y accesorios - Pág. 20

Opcionales y accesorios (no incluidos)	
Cable Pinza de masa 300 A (5 m)	0904762
Cable Pinza de masa 300 A (3m)	0903632
Pedal ET 200i AC/DC	0739237

Torchas (no incluidos)

Torcha TBi SR 26 Gatillo TSB 13 mm - Con. 8 pines (3,5 m)	0741202
Torcha TIG SR-B 26FX (4 m) OKC50	0742759



Heliarc® 403i AC/DC

Fuente industrial para soldadura con Electrodo o TIG AC/DC.



Heliarc ha sido sinónimo de soldadura TIG desde que se inventó el proceso. Con excelente desempeño TIG AC/DC, este equipo es ideal para soldaduras de alto desempeño en aluminio, aleaciones de aluminio, aleaciones de magnesio, acero inoxidable, acero al carbono y cobre. Además de TIG, el equipo puede soldar con todo tipo de electrodos revestidos, incluidos los electrodos celulósicos.

- Reconocimiento automático de tensión de entrada: permite conectar la fuente a redes trifásicas de 220V/380V/440V o a la red monofásica de 220V.
- Soldadura GTAW (TIG) y MMA (electrodo revestido) de alto rendimiento en todo tipo de materiales.
- La última tecnología Inverter: con más eficiencia y potencia en una unidad más pequeña y liviana.
- Excelente inicio de arco con alta frecuencia.
- Panel intuitivo: fácil de configurar y ajustar.
- Controles digitales: garantizan alta precisión y repetibilidad.
- Soldadura TIG pulsada de AC o DC: óptimo control del aporte de calor y del charco de fusión.
- Arranque en caliente y fuerza de arco ajustables proporcionan una excelente apertura y control del arco.
- Control de arco por pedal o control remoto: cambie entre 3 configuraciones de memoria a través del gatillo de la antorcha (torcha).
- Control completo del Balance AC: ajuste para control de la penetración, limpieza de la pieza y consumo del electrodo.
- Live TIG: ideal para usar en aplicaciones donde no se pueden aplicar altas frecuencias para iniciar el arco.
- Control completo de la forma AC: forma de onda sinusoidal o triangular, configuración asimétrica y inclusive pulsado.
- Almacena hasta 29 parámetros en la memoria. Mayor agilidad en la configuración del equipo.
- Disponible con nueva unidad de refrigeración y carro de transporte.

	Heliarc 403i AC/DC	Heliarc 403i AC/DC
Voltaje	1Ø - 230 V (±10%)	3Ø - 200 V-575 V
Frecuencia de la red	50/60 Hz	
Cable de energía	4G4 mm² L.3m	
Fusible de línea	32 A	
Variación de los parámetros GTAW/TIG AC/DC	4 - 350 A	4 - 400 A
Salida máxima GTAW/TIG, AC/DC	350 A @ 35%	400 A @ 30%
Preflujo de gas	0,1 - 2 segundos	
Pendiente subida/ bajada	0,1 - 10 segundos	
Postflujo de gas	0,1 - 30 segundos	
Frecuencia AC	20 - 400 Hz (4-99 A) 20 - 200 Hz (100-400 A)	
Equilibrio AC	10 - 90%	
Frecuencia pulsada DC	0,4 - 999,9 Hz	
Frecuencia pulsada AC	0,4 - 20 Hz	
Ciclo de trabajo de pulso (tiempo de pulso / tiempo base)	10 - 90%	
Corriente base	10 - 90%	
Corriente de inicio/ relleno de cráter (4 tiempos)	10 - 90%	
Corriente de inicio para remoto	4 - 100 A	
Voltaje de circuito abierto, máx.	68 V	
Factor de potencia del 100%, modo TIG	1,00	0,95
Variación de parámetros, SMAW (MMA) AC/DC	4 - 260 A	4 - 300 A
Salida máxima SMAW (MMA) AC/DC	260 A al 35%	300 A al 35%
kVA GTAW/TIG	14,4 (máximo)	
kVA SMAW/MMA	12,5 (máximo)	
Dimensiones (An x L x Al)	315 x 690 x 435 mm	
Peso (sin unidad de refrigeración)	55 kg	
Peso del carro	35 kg	
Clase de Protección	IP23	

Especificaciones - Unidad de refrigeración Heliarc 403i AC/DC

Voltaje	1Ø - 230/400 V (±10%)
Frecuencia de la red	50/60 Hz
Corriente máxima de la fuente de alimentación	1,15 A / 0,75 A
Potencia de la bomba	220 W
Poder de enfriamiento P1 (L/min)	1 kW
Cantidad de refrigerante	5 l (suministrado vacío)
Presión máxima	0,35 MPa
Caudal máximo de agua	2,0 l/min
Temperatura de funcionamiento	-10 °C hasta 40 °C
Temperatura de transporte	-20 °C hasta 55 °C
Dimensiones (An x L x Al)	305 x 720 x 292 mm
Peso (vacío)	23 kg
Clase de protección	IP23S

Opcionales y accesorios (no incluidos)

Pedal FC-5C (9 m) - Heliarc 403i AC/DC	0746593
Pinza de masa TWECO 500 A	0743178
Pinza porta electrodo 300 A	0743173

Torchas (no incluidos)

Torcha TIG SR-B 400W (8 m) OKC50	0743251
----------------------------------	---------

Código

Kit Heliarc 403i MV AC/DC	0746496
---------------------------	---------

El código incluye la fuente de soldadura Heliarc 403i AC/DC, la unidad de refrigeración Heliarc y el carro de transporte.



Caddy® Mig C200i

Para especialistas - reparación, mantenimiento y soldaduras de acero al carbono, inoxidable, aluminio así como brazing. Esta unidad es fácil de usar, inteligente y potente, ofrece excelentes parámetros de soldadura para facilitar el trabajo manual. Perfecta si se trabaja en el taller o en exteriores.

- Diseño compacto.
- Permite alternar entre la soldadura con alambre sólido y gas de protección o la soldadura con alambre tubular autoprotectido sin gas.
- La fuente de corriente admite diámetros de alambre de Ø 0,6 hasta Ø 1,0 mm.
- Como gas de protección se puede usar argón puro, gas mixto o CO₂ puro.

Caddy Mig C200i

Tensión de alimentación	230 V
Rango de ajuste	30 A - 200 A
Frecuencia de alimentación	50/60 Hz
Capacidad de soldadura	23 Vac @ 25%
Ciclo de trabajo (40 °C)	19 Vac @ 100%
Potencia en circuito abierto	15 W
Tensión en vacío	60 V
Velocidad del alambre	2 - 200 m/min
Diámetro máximo de la bobina del alambre	200 mm
Dimensiones (An x L x Al)	198 x 449 x 347 mm
Peso	12 kg
Temperatura de operación	-10 °C hasta +40 °C
Clase de protección	IP 23
Normas técnicas	IEC 60974-1
Factor de potencia en corriente máxima	0,99
Rendimiento en corriente máxima	82%
Velocidad de alimentación de alambre	2,0 - 12,0 m/min

Items Incluidos

Conector para control remoto externo	•
Pinza de masa (5 m)	•

Funciones Incluidas

QSet	•
------	---

Código

Caddy Mig C200i (220 V-50/60 Hz)	0724858
----------------------------------	---------

Opcionales y accesorios - Pág. 23/24



ConArco MIG 200i G2 Equipo Compacto MIG/MAG y Electrodo.

La ConArco Mig 200i G2 es el sistema ideal para usuarios profesionales para aplicaciones generales de procesos MIG/MAG, MMA y TIG hasta 200 amp. Es un equipo que ofrece excelente calidad de soldadura y facilidad para su uso.

- La ConArco Mig 200i G2 es una máquina CC/CV para operar en los tres procesos de soldadura MIG/MAG, MMA y TIG.
- La fuente de poder se encuentra diseñada con la tecnología inverter IGBT, lo que provee un equipamiento confiable con excelentes características de soldabilidad.
- Sistema alimentador de alambre integrado - La ConArco Mig 200i G2 posee un alimentador interno dentro de la fuente de alimentación logrando una unidad compacta y versátil. El sistema de dos rodillos de alimentación permite la utilización de bobinas de alambre de Ø200mm y alambres de Ø0,6 a Ø1.0mm con velocidades de alimentación de 1 a 10 m/min.
- Seteo de parámetros y selección de proceso simple y amigable - La ConArco Mig 200i G2 posee un panel de comando simple para regular los parámetros tanto del proceso MIG/MAG como de MMA y TIG. Con perillas y botones grandes para poder manipular con guantes de soldadura. En el frente se puede seleccionar entre los procesos MIG/MAG, MMA y TIG, utilización en 2 tiempos o 4 tiempos y la regulación de la tensión de soldadura y velocidad de alimentación de alambre.
- Los instrumentos digitales permiten ajustar los parámetros con mayor precisión antes de comenzar a soldar, y mostrar los valores reales de corriente y tensión una vez iniciada la soldadura.

ConArco MIG 200i

Tensión de entrada	220-240 V
Frecuencia de alimentación	50/60 Hz
Corriente de entrada nominal	36 A
Potencia	7,9 kVA
Tensión en vacío (MMA)	65 V
Tensión nominal	(MMA) 26,8 V / (MIG) 24 V / (TIG) 18 V
Rango de corriente	(MMA) 60-170 A / (MIG) 30-200 A / (TIG) 20-200 A
Factor de trabajo nominal (MIG)	20%
Corriente al 100% (MIG)	89 A
Eficiencia	85%
Factor de potencia	0,75
Clase térmica	H
Clase de protección	IP 21S
Tipo de ventilación	forzada con ventilador
Dimensiones (An x L x Al)	550 x 320 x 440 mm
Peso	14 kg

Código

ConArco MIG 200i G2 (220 V-50/60 Hz)	0735732
--------------------------------------	---------

Opcionales y accesorios - Pág. 23/24



CompactMig 215i

Soldadura MIG / MAG y Electrodos Revestidos.



La CompactMig 215i es una fuente inversora multiproceso, para soldadura MIG con alambres de hasta 1mm (rollo de hasta 300 mm/18 Kg) y electrodos de hasta 3.25mm (inclusive 7018). Diseño realmente compacto y robusto, desarrollada para aplicaciones generales en talleres con redes monofásicas de 220 Vac. Gran desempeño en soldadura MIG, con excelente estabilidad de arco soldando con gases CO₂ o mezcla e inclusive con alambre auto protegido sin gas de protección.

- **Extremadamente liviana** - Con tecnología inverter, pesa hasta 50% menos que un equipo electromecánico. El tamaño reducido permite que usted pueda cargar la máquina en cualquier vehículo.
- **Menor costo de energía** - Este equipo permite la utilización de cables más finos y protecciones más pequeñas para la instalación eléctrica.
- **Panel completo** - Interfaz simple y fácil de usar con todos los controles necesarios para una óptima soldadura.
- **Soldadura sin gas** - Puede ser utilizada con alambre auto protegido, generando más economía sin la utilización de gas de protección y dando más flexibilidad, principalmente en servicios en el exterior.
- **Soldadura de aluminio** - Amplíe su gama de servicios pudiendo soldar cualquier tipo de acero y hasta chapas de aluminio.
- **Robustez y confianza** - La mayor garantía del mercado, con 2 años de garantía.

CompactMig 215i

Rango de corriente	MIG (GMAW) 30 - 200 A MMA (SMAW) 55 - 170 A
Rango de tensión	15,5 - 22 V
Tensión de alimentación	1Ø - 220 V (±10%)
Frecuencia de alimentación	50/60 Hz
Capacidad de soldadura	MIG (GMAW) 200 A / 24 V @ 20% 90 A / 18,5 V @ 100%
Ciclo de trabajo (40 °C)	MMA (SMAW) 170 A / 26,8 V @ 20% 76 A / 23 V @ 100%
Tensión en vacío	MMA (SMAW) 65 V
Potencia	7,8 kVA
Peso máximo del rollo de alambre	18 kg
Dimensiones (An x L x Al)	460 x 900 x 550 mm
Peso	36,5 kg
Protección recomendada	25 A
Clase de protección	IP 21 S
Normas técnicas	IEC 60974-1
Factor de potencia	0,64
Eficiencia	85%
Velocidad del alambre	1,5 - 17 m/min
Diámetro del alambre	Sólido 0,6 - 0,8 mm / 0,8 - 1,0 mm / 0,9 - 1,0 mm
	Aluminio 0,8 - 0,9 mm / 1,0 - 1,2 mm Tubular 0,8 - 0,9 mm / 0,9 - 1,0 mm

Items Incluidos

Pinza de masa (2 m)	•
Pinza de porta electrodo (3 m)	•
Manguera de gas (4 m)	•
Rodillos de tracción V 0,6-0,8 / 0,8-1,0 / 0,9-1,0 mm	•

Funciones Incluidas

Avance manual de alambre	•
Modo 2T / 4T	•
Medidor digital	•
Sensor contra sobrecalentamiento	•

Código

CompactMig 215i (220 V-50/60 Hz)	0737211
Opcionales y accesorios - Pág. 23/24	



Panel CompactMig 215i

SOLDADURA MIG/MAG (GMAW) - FUENTES DE ENERGÍA



Smashweld® 277X

Soldadura MIG/MAG con alimentador interno.



Multiplique su productividad con la nueva Smashweld 277X: la máquina de soldadura de alambre tubular o MIG / MAG con alimentador interno. La nueva Smashweld tiene un nuevo diseño, más robusto, resistente y con características únicas pensadas en el soldador.

La Smashweld 277X posee un ajuste mas fácil. Además de la escala numérica estándar, como en modelos anteriores, esta nueva versión trae el panel con ajuste en 3 simples pasos:

- 1 - Vea qué escala va a utilizar de acuerdo al alambre. 0.8 o 1.0 mm?
- 2 - ¿Qué espesor de chapa va a soldar?
- 3 - Ajuste los parámetros de voltaje y velocidad de acuerdo con el alambre y la chapa.

- **AJUSTE FÁCIL** - Única con ajuste por el alambre y el espesor de la chapa.
- **ROBUSTEZ** - Poco mantenimiento y estructura reforzada.
- **PRACTICIDAD** - Fácil movilidad y altura ideal para cambiar cilindros de gas.
- **SOLDABILIDAD ÚNICA** - Arco más estable; menor índice de salpicadura que minimiza la necesidad de limpieza.

Smashweld 277X

Rango de corriente	30 - 250 A
Rango de voltaje	15,5 - 26,5 VDC
Voltaje de alimentación	3Ø - 220/380 VAC
Frecuencia de alimentación	50/60 Hz
Capacidad de soldadura	250 A / 26,5 VDC @ 35%
Ciclo de trabajo (40 °C)	200 A / 24 VDC @ 60%
	150 A / 21,5 VDC @ 100%
Tensión en vacío	16,5 - 35,4 VDC
Potencia aparente	10 kVA
Dimensiones (An x L x Al)	470 x 870 x 700 mm
Peso	75 kg
Disyuntor recomendado	25 A (220 V - 3Ø) / 16 A (380 V - 3Ø)
Clase de protección	IP 21 S
Normas técnicas	IEC 60974-1
Factor de potencia	0,95
Eficiencia	74%
Velocidad del alambre	1,5 - 21 m/min
Niveles de tensión	12
Diámetro del alambre	Sólido 0,6 - 1,0 mm
	Aluminio 0,8 - 1,0 mm
	Tubular 0,6 - 1,0 mm

Items Incluidos

Pinza de masa (3 m)	•
Manguera (4 m)	•
Rodillo tracción sólido (0,8 - 1,0 mm)	•

Funciones Incluidas

Avance manual de alambre	•
Burnback	•
Sensor contra sobrecalentamiento	•

Código

Smashweld 277X (220/380V - 50/60 Hz)	0744325
--------------------------------------	---------

Opcionales y accesorios - Pág. 23/24



SOLDADURA MIG/MAG (GMAW) - FUENTES DE ENERGÍA



Smashweld® 300i Inverter MIG/MAG, Tubulares y Electroodos.



Además del diseño más moderno, es más robusta y resistente, y gracias a la tecnología inversora, el resultado es una máquina más ligera, más económica y más compacta.

Para soldadura MIG / MAG (hasta 1,2), tubulares (hasta 1,0 mm) y electrodos revestidos (hasta 4 mm).

- Alimentación 220 V monofásico o 220/380 V trifásico.
- Alimentador interno de 2 poleas, trabaja con bobinas de alambre hasta 300 mm / 18 kg.
- Paneles digitales de amperímetro y voltímetro para un ajuste preciso y que exhiben los valores reales durante la soldadura.
- Una Guía de Parámetros ya viene disponible con los ajustes más comunes en soldadura MIG / MAG.
- Panel simple y fácil, con ajuste de los parámetros separados por colores:
 - Blanco MIG / MAG o tubulares.
 - Amarillo Electroodos revestidos.
- Función 2T/4T de la torcha MIG.
- El ajuste electrónico de la inductancia permite el control preciso del cordón de soldadura.

Smashweld 300i

Rango de corriente	MIG/MAG (GMAW) 30 - 250 A Electrodos (SMAW) 20 - 200 A
Tensión de alimentación	1Ø - 220 V (±15%) 3Ø - 220/380 V (±15%)
Frecuencia de alimentación	50/60 Hz
Capacidad de soldadura	MIG/MAG (GMAW) 250 A / 26,5 V @ 60%
Ciclo de trabajo (40 °C)	Electrodos (SMAW) 192 A / 23,6 V @ 100% 200 A / 28 V @ 60% 154 A / 26,2 V @ 100%
Tensión en vacío	1Ø - 60 V 3Ø - 55 V
Potencia	1Ø - 9,9 kVA 3Ø - 10,5 kVA
Dimensiones (An x L x Al)	510 x 1000 x 700 mm
Peso	53 kg
Protección recomendada	65 A (220 V - 1Ø) 55 A (220 V - 3Ø) 25 A (380 V - 3Ø)
Clase de protección	IP 21 C
Normas técnicas	IEC 60974-1
Factor de potencia	0,9
Eficiencia	85%
Velocidad del alambre	2 - 18 m/min
Diámetro máximo del rollo de alambre	300 mm
Peso máximo del rollo de alambre	18 kg
Número de rodillos - mecanismo	2
	Sólido 0,6 - 0,8 mm 0,8 - 1,0 mm 1,2 mm
Diámetro del alambre	Aluminio 1,0 - 1,2 mm Tubular 0,8 - 0,9 mm 0,9 - 1,0 mm

Items Incluidos

Pinza de masa (2 m)	•
Manguera de gas (4 m)	•
Pinza porta electrodo (4 m)	•
Rodillo de arraste V (0,6/0,8 mm) (0,8/1,0 mm) (0,9/1,0 mm) (1,2 mm)	•
Rodillo de arraste K (1,0/1,2 mm)	•

Funciones Incluidas

Avance manual del alambre	•
Sensor contra sobrecalentamiento	•

Código

Smashweld 300i (220/380 V-50/60 Hz)	0740073
-------------------------------------	---------

Opcionales y accesorios - Pág. 23/24



Panel simple y intuitivo



Smashweld® 455 4x4 / TopFlex Soldadura MIG/MAG y Tubulares hasta 400A.



La nueva versión Smashweld 455 4x4 es más robusta, con chapas y ruedas más gruesas. Más potente, con un ciclo de trabajo capaz de soldar con alambres sólidos o tubulares de hasta 1,6 mm de diámetro, durante largas horas de trabajo. Es más confiable, con alimentador de 4 rodillos. Y para completar, un nuevo diseño pensado para el soldador en cada detalle.

Para algunos segmentos donde el soldador trabaja lejos de la fuente de soldadura, la Smashweld 455 tiene el modelo TopFlex. Este modelo no tiene un alimentador de alambre interno, y el control de los parámetros se realiza directamente en el alimentador de alambre Origo Feed.

- **Nuevo diseño, pensando en el soldador** - Las nuevas manijas dobles delanteras, además de facilitar el transporte, sirven para enrollar y mantener los cables organizados. La tapa lateral se abre hacia abajo, dejando la parte superior libre para colocar herramientas y otros accesorios. Además, en el costado de la máquina hay un soporte para acomodar la torcha, asegurando que siempre estará disponible y al alcance.
- **Más robusta** - Las ruedas más grandes hacen que la máquina sea más resistente y pueda acompañar al soldador en cualquier terreno.
- **Alimentador 4 Rodillos** - El mecanismo de 4 rodillos garantiza más confiabilidad y estabilidad, incluso en procesos de alta productividad.

Smashweld 455 4x4 / TopFlex

Rango de corriente	50 - 400 A
Rango de tensión	17 - 34 V
Tensión de alimentación	3Ø - 220/380/440 V (±10%)
Frecuencia de Alimentación	50/60 Hz
Capacidad de soldadura	400 A / 34 V @ 60%
Ciclo de trabajo (40 °C)	300 A / 29 V @ 100%
Tensión en vacío	18 - 45 V
Potencia	19,9 kVA
Dimensiones (An x L x Al)	620 x 1080 x 950 mm
Peso	150 kg
	60 A (220 V - 3Ø)
Protección recomendada	40 A (380 V - 3Ø)
	30 A (440 V - 3Ø)
Clase de protección	IP 21 S
Normas técnicas	IEC 60974-1
Niveles de tensión	30
	Sólido 0,6 - 1,6 mm
Diámetro del alambre	Aluminio 0,8 - 1,6 mm
	Tubular 0,9 - 1,6 mm
Velocidad del alambre	1 - 19 m/min
Diámetro máximo del rollo de alambre	300 mm
Peso máximo del rollo de alambre	18 kg
Número de rodillos - mecanismo	4

Items Incluidos	SMW 455 4x4	SMW 455 TopFlex
Alimentador de alambre con 4 rodillos	•	
Pinza de masa (3 m)	•	•
Manguera de gas (1,6 m)	•	•
Medidor digital	•	•
Rodillo tracción sólido (0,8 - 1,0 mm/ 1,0 - 1,2 mm)	•	

Funciones Incluidas	SMW 455 4x4	SMW 455 TopFlex
Avance manual de alambre	•	
Sensor contra sobrecalentamiento	•	•

Códigos	
Smashweld 455 4x4 (220/380/440 V-50/60 Hz)	0743967
Smashweld 455 TopFlex (220/380/440 V-50/60 Hz)	0742525

Opcionales y accesorios - Pág. 23/24



Fabricator EM 500i

Equipo de soldadura resistente y confiable.



La FabricatorEM500i es una inversora y una fuente de soldadura robusta, desarrollada para trabajar en los procesos de soldadura MIG / MAG y MMA (electrodo revestido). Construida y diseñada para soportar los servicios más exigentes, lo que lo convierte en una solución perfecta para uso industrial. Ideal para industrias pesadas que usan alambres sólidos y tubulares, junto con el alimentador Feed364.

- Equipo de movilidad ligera y fácil, construida con asas de elevación ideales para el uso de grúas y montacargas.
- Admite una mayor variación de voltaje de entrada manteniendo estable la salida de soldadura.
- Permite el control de la inductancia para mejorar el cordón de soldadura.
- Excelente factor de potencia y eficiencia energética, lo que permite un menor consumo de energía.
- A prueba de todo: robusta y duradera, con una clasificación IP23S, está optimizada para aplicaciones en entornos interiores y exteriores extremadamente agresivos. Diseño y construcción según la norma IEC 60974-1, este equipo ha sido aprobado en rigurosas pruebas como: lluvia, polvo, temperaturas extremas, impacto y caída que garantizan una durabilidad inigualable.
- Permite trabajar con dos parámetros diferentes controlados por el disparador de la torcha en los modos de repetición 4T y 4T.
- Panel de interfaz fácil, permite la regulación por diámetro de cable y tipo de gas, y tipo de alambre, sólido o tubular.
- Alimentador de alambre con sistema de tracción de 4 poleas que garantiza una mayor estabilidad de la alimentación de alambre.

Fabricator EM 500i

Voltaje	380 - 440 V 3Ø, ±10%, 50/60 Hz
Capacidad de soldadura	(MIG/MAG) y (MMA-Electrodo) 500 A @ 60%
Ciclo de trabajo (40 °C)	(MIG/MAG) y (MMA-Electrodo) 390 A @ 100%
Rango de corriente/ voltaje	(MIG/MAG) 30A / 15,5V -500A / 39V (MMA-Electrodo) 30A / 21,2V -500A / 40V
Máxima eficiencia de corriente	87%
Factor de potencia en corriente máxima	0,93
Potencia	<50W
Cable de alimentación	4 x 6 (Ø x mm²)
Velocidad de alimentación	2 - 25m/min
Capacidad de la bobina de alambre	18 kg
Diámetro máximo de la bobina	300 mm
Diámetro del alambre	Acero suave 1,0 - 1,6mm Acero inoxidable 1,0 - 1,6mm Alambre tubular 1,0 - 1,6mm
Temperatura de funcionamiento	-10 °C hasta +40 °C
Dimensiones (An x L x Al)	712 x 325 x 470mm
Peso	62 kg
Clase de protección	IP23
Clase de aplicación	S
Clase de aislamiento	H
Normas técnicas	CCC

Códigos

Fabricator EM500i	0743574
-------------------	---------

Opcionales y accesorios - Pág. 23/24

SOLDADURA MIG/MAG (GMAW) - FUENTES DE ENERGÍA

CÓDIGOS Y ACCESORIOS

Opcionales y accesorios (no incluidos)	Código	Caddy Mig C200i	ConArco MIG 200i	CompactMig 215i	Smashweld 277X	Smashweld 300i	Smashweld 455 4x4 /455 TF	Fabricator EM 500i
Regulador ESAB MD G 30 (Argón)	0723000				•		•	
Regulador Esab de Presión de Argón con Flujómetro	0716251				•		•	
Regulador ESAB MD G 30 (CO2)	0718702				•		•	
Mini Regulador	0731130		•					
Consumible OK Autrod 12.51 - 0.8 mm x 5 kg	0731132		•					
Cilindro ESAB	0715959		•					
Carro para fuente y alimentador	0737212							•

Torchas (no incluidos)	Ciclo de Trabajo	Diámetro	Código (Longitud)	Caddy Mig C200i	ConArco MIG 200i	CompactMig 215i	Smashweld 277X	Smashweld 300i	Smashweld 455 4x4 /455 TF	Fabricator EM 500i
TBi 153 PRO	180 A@60% (CO ₂)	0,80 - 1,20 mm	(3m) 0740887				•	•		
	160 A@60% (Aire y Mezclas)									
TBi 253 PRO	230 A@60% (CO ₂)	0,80 - 1,20 mm	(3m) 0740891			•	•	•		
	210 A@60% (Aire y Mezclas)									
TBi 253 PRO-ALU	230 A@60% (CO ₂)	0,80 - 1,20 mm	(2m) 0740890			•				
	210 A@60% (Aire y Mezclas)									
TBi 353 PRO	300A@60% (CO ₂)	1,00 - 1,60 mm	(3m) 0740895				•	•		
	280A@60% (Aire y Mezclas)									
TBi 360 EXPERT	300A@60% (CO ₂)	0,80 - 1,60 mm	(3m) 0741254							
	280A@60% (Aire y Mezclas)		(4m) 0741495				•			
			(5m) 0741496							
TBi 453 PRO	360A@60% (CO ₂)	1,00 - 1,60 mm	(3m) 0740898						•	
	320A@60% (Aire y Mezclas)									
TBi 463 XP	380A@60% (CO ₂)	1,00 - 1,60 mm	(3m) 0741306						•	
	350A@60% (Aire y Mezclas)									
TBi 511 W EXPERT	500A@100% (CO ₂)	1,00 - 1,60 mm	(3m) 0741259							•
	450A@100% (Aire y Mezclas)		(4m) 0741497							•
			(5m) 0741498							•
TBi 7G EXPERT	360A@60% (CO ₂)	1,00 - 1,60 mm	(3m) 0740902					•	•	
	320A@60% (Aire y Mezclas)									
TBi 7W EXPERT	550A@100% (CO ₂)	1,00 - 1,60 mm	(3m) 0740906							
	500A@60% (Aire y Mezclas)		(4m) 0740907					•		
			(5m) 0740908							
TBi 8G EXPERT	550A@100% (CO ₂)	1,60 - 3,20 mm	(3m) 0746318							•
	500A@100% (Aire y Mezclas)		(4m) 0746319							•
			(5m) 0746320							•
PSF 260 EURO	250A@60% (CO ₂)	0,60 - 1,00 mm	(3m) 0741726			•	•			
	225A@60% (Gas mixto y Mezclas)		(4m) 0741727			•	•			
			(5m) 0741728			•	•			
PSF 315 EURO	315A@60% (CO ₂)	0,80 - 1,20 mm	(3m) 0741731							•
	285A@60% (Gas mixto y Mezclas)		(4m) 0741732							•
			(5m) 0741733							•
PSF 415 EURO	380A@60% (CO ₂)	0,80 - 1,60 mm	(3m) 0741734							•
	325A@60% (Gas mixto y Mezclas)		(4m) 0741735							•
			(5m) 0741736							•
PSF 515 EURO	450A@60% (CO ₂)	1,00 - 1,60 mm	(3m) 0741737							•
	400A@60% (Gas mixto y Mezclas)		(4m) 0741738							•
			(5m) 0741739							•
PSF 520 W EURO	500A@100% (CO ₂)	1,00 - 1,60 mm	(3m) 0741743							•
	500A@100% (Gas mixto y Mezclas)		(4m) 0741744							•
			(5m) 0741745							•
MXL 180	550 A@100% (CO ₂)	1,00 - 1,60 mm	(3m) 0733813	•						
	500 A@100% (Aire y Mezclas)									

Conjunto de cables (no incluidos)	Código	Caddy Mig C200i	ConArco MIG 200i	CompactMig 215i	Smashweld 277X	Smashweld 300i	Smashweld 455 4x4 /455 TF	Fabricator EM 500i
Conjunto de cables MIG 400A (2m) 10 Vias ER	0721822						•	
Conjunto de cables (10m), enganche / terminal	0720963						•	
Conjunto de cables MIG 400A (15m) 10 Vias	0720964						•	
Conjunto de cables MIG 400A (25m) 10 Vias	0720965						•	
Conjunto de cables MIG 400A (20m) 10 Vias	0721826						•	
Conjunto de cables Smashweld TopFlex (10m)	0741206						•	
Conjunto de cables Smashweld TopFlex (20m)	0741207						•	
Conjunto de cables Smashweld TopFlex (25m)	0741208						•	
Conjunto de cables 400 A (5 m)	0725874							•
Fabricator cable set 70mm ² (5 m)	0743575							•
Fabricator cable set 70mm ² (10 m)	0743576							•
Fabricator cable set 70mm ² (15 m)	0743577							•
Fabricator cable set 70mm ² (25 m)	0743578							•

ER - Enganche rápido / TERM - Terminal de ojales

SOLDADURA MIG/MAG (GMAW) - FUENTES DE ENERGÍA

CÓDIGOS Y ACCESORIOS

Rodillos (no incluidos)	Diámetro	Código	Caddy Mig C200i	ConArco MIG 200i	CompactMig 215i	Smashweld 277X	Smashweld 300i	Smashweld 455 4x4	Smashweld 455 TF	Fabricator EM 500i
Aceros sólidos	1,00 - 1,20 mm	0915673				•				
Aceros sólidos	0,60 - 0,80 mm	0717586				•				
Aceros sólidos	0,60 - 0,90 mm	0717588				•				
Aceros sólidos	0,80 - 1,00 mm	0722266				•				
Aceros sólidos	0,60 - 0,80 mm	0718424						•		
Aceros sólidos	0,80 - 1,00 mm	0718377						•		
Aceros sólidos	1,00 - 1,20 mm	0717575						•		
Aceros sólidos	1,20 - 1,60 mm	0718417						•	•	
Aceros sólidos	0,60 - 0,80 mm	0737882			•		•			
Aceros sólidos	0,80 - 1,00 mm	0737883			•		•			
Aceros sólidos	0,90 - 1,00 mm	0737884			•		•			
Aleaciones de aluminio	0,80 - 0,90 mm	0737885			•		•			
Aleaciones de aluminio	1,00 - 1,20 mm	0737886			•		•			
Aleaciones de aluminio	0,80 - 0,90 mm	0717589				•				
Aleaciones de aluminio	1,00 mm	0738502				•				
Aleaciones de aluminio	1,00 - 1,20 mm	0718371						•	•	
Aleaciones de aluminio	1,20 - 1,60 mm	0717578						•	•	
Aleaciones de aluminio	0,80 - 1,00 mm	0902823						•		
Rodillos de presión		0733591	•							
Rodillo alimentación con ranura		0733568	•							
Tubular R2	0,9 - 1,00/1,20 mm	0707814				•				
Tubular	1,20 - 1,60 mm	0738748						•	•	
Tubular R2	1,20 - 1,20 mm	0718364						•	•	
Tubular	0,80 - 0,90 mm	0737887			•		•			
Tubular	0,90 - 1,00 mm	0737888			•	•	•			
Alimentadores de Alambre (no incluidos)		Código	Caddy Mig C200i	ConArco MIG 200i	CompactMig 215i	Smashweld 277X	Smashweld 300i	Smashweld 455 4x4	Smashweld 455 TF	Fabricator EM 500i
Alimentador Origo Feed 304 Pro		0742526							•	
Feed 364		0743573								•
Refrigerador para torchas (no incluidos)		Código	Caddy Mig C200i	ConArco MIG 200i	CompactMig 215i	Smashweld 277X	Smashweld 300i	Smashweld 455 4x4	Smashweld 455 TF	Fabricator EM 500i
Refrigerador para torchas TIG e MIG WC8		0718128								•



Rebel™ EMP 215ic

Equipos de voltaje dual para soldadura MIG, TIG y con electrodo.



Los equipos de soldadura de la serie Rebel ofrecen flexibilidad de alimentación de 120 V y 230 V y cuentan con la tecnología de soldadura más innovadora disponible en el mercado. Con un diseño innovador inspirado por soldadores profesionales, el Rebel es un paquete completo para soldar cualquier material (acero dulce, aluminio**, acero inoxidable), en cualquier lugar. (**Proceso TIG no permite la soldadura con aluminio)

- Verdadero equipo multiproceso para soldadura MIG, alambre tubular, electrodo (incluyendo electrodos 6010), y soldadura Lift TIG con el modelo Rebel EMP 215ic.
- La función exclusiva sMIG (smart MIG) continuamente memoriza y se adapta a la técnica de soldadura del operador para proporcionar un arco estable y resultados de soldadura repetibles y de calidad superior; además, aumenta la productividad de los soldadores experimentados y reduce el tiempo de capacitación para los soldadores sin experiencia.
- Su innovador monitor tiene una pantalla más grande con mayor densidad de píxeles para proporcionar una visión más clara de la pantalla TFT que otros equipos de soldadura ligeros; cuenta con características exclusivas tales como disponibilidad bajo demanda del manual de usuario y lista de piezas de repuesto, todo en varios idiomas.
- Fuerte gabinete antivuelco con cinco manijas, construcción monocasco de acero y protección de nivel IP23S, en una unidad liviana y altamente portátil, única en su tipo.
- El equipo Rebel EMP 215ic viene listo para soldar ya que está equipado con torcha profesional MIG Fusion™ Tweco®, porta electrodos, pinzas de tierra y torcha TIG con accesorios.

	Rebel EMP 215ic 127 V	Rebel EMP 215ic 220 V
MIG (GMAW/FCAW)	15 - 130 A	15 - 230 A
Rango de corriente TIG (GTAW)	5 - 200 A	
MMA (SMAW)	16 - 130 A	16 - 180 A
Tensión de alimentación	1Ø, 127/220 V	
Rango de tensión	95 - 270 V	
Frecuencia de alimentación	50/60 Hz	
Capacidad de soldadura / Ciclo de trabajo (40 °C)		
MIG (GMAW) 130 A / 20,5 V @ 20%		205 A / 24,2 V @ 25%
110 A / 19,5 V @ 60%		125 A / 20,2 V @ 60%
90 A / 18,5 V @ 100%		110 A / 19,5 V @ 100%
MMA (SMAW) 85 A / 23,4 V @ 40%		180 A / 27,2 V @ 25%
80 A / 23,2 V @ 60%		125 A / 25 V @ 60%
65 A / 22,6 V @ 100%		100 A / 24 V @ 100%
TIG (GTAW) 130 A / 15,2 V @ 40%		180 A / 17,2 V @ 30%
120 A / 14,8 V @ 60%		125 A / 15 V @ 60%
100 A / 14 V @ 100%		110 A / 14,4 V @ 100%
Tensión en vacío	90 V	
Potencia	4,5 kVA	7 kVA
Espesor máximo de chapa	9,5 mm	
Velocidad del alambre	1,5 - 12 m/min	
Dimensiones (An x L x Al)	229 x 584 x 406 mm	
Peso	18 kg	
Clase de protección	IP 23 S	
Normas técnicas	IEC 60974-1	
Diámetro del alambre	Acero carbono	0,6 - 1,0 mm
	Acero inoxidable	0,8 - 1,0 mm
	Aluminio	0,8 - 1,2 mm
	Tubular*	0,8 - 1,0 mm

* Alimentación en 220 V

Items Incluidos

Pinza porta electrodos Tweco 200 A (4 m)	•
Pinza de masa Tweco 200 A, (3 m)	•
Manguera de gas (4 m)	•

Funciones Incluidas

Arc Force	•
Burnback (ajustable)	•
Hotstart	•
Inductancia variable	•
Live TIG	•
Medidor digital	•
Modo 2T / 4T	•
Post flujo de gas (ajustable)	•
Posiciones de memoria	•
Pre flujo de gas (ajustable)	•
Sensor contra sobrecalentamiento	•
sMIG	•
Tabla de parámetros	•
* VRD - Dispositivo reductor de voltaje	•

* La función debe ser activada por el técnico ESAB

Código

Rebel EMP 215ic (127/220 V-50/60 Hz)	0729420
--------------------------------------	---------

Todos los equipos incluyen fuente de alimentación, torcha MIG Tweco Fusion 180 con cables de 3,6m, juego de picos de contacto y rodillos de tracción, muestra de alambre MIG ESAB 0,8mm, Pinza de masas Tweco, Muestra de electrodos E6013, Pinza de masa Tweco con cable, Torcha TIG Tweco con accesorios

Opcionales y accesorios - Pág. 31/32



Rebel™ EMP 235ic

Nuevo equipo para soldadura.



Presentamos Rebel EMP 235ic – el nuevo equipo de la serie- que ofrece un real desempeño multiproceso en una máquina portátil. Cuando se trata de moverse con libertad y finalizar el trabajo, Rebel EMP 235ic es insuperable. Es el equipo para soldadura más portátil en su clase y posee la potencia y el rendimiento para desempeñar incluso los trabajos más exigentes.

- Real Multiproceso – excelente rendimiento en MIG, TIG y Electrodo.
- Portabilidad Inigualable – Pesando 28,6 kg, con capacidad de soportar un amplio rango de voltaje de entrada y gabinete con 4 manijas. Desmóntese la Rebel EMP 235ic de su carro y haga cualquier trabajo dentro o fuera del taller.
- Potencia para trabajar - Con Rebel EMP 235ic usted puede confiar en que tendrá la potencia necesaria para usar el rango completo de alambres de 0,9 mm – transferencia por corto circuito y spray. Soldar hasta 1,2 mm en alambre sólido y 1,4 mm en alambre tubular. Además, electrodos revestidos hasta 4 mm y en TIG varillas de hasta 5mm.
- Tecnología sMIG- innovadora función “Smart-MIG” que monitorea dinámicamente las características del arco adaptándose a la técnica del soldador, generando un arco estable y suave. Solo configure el diámetro del alambre y el espesor de la chapa y estará listo para soldar.



Panel LCD TFT 4.3"

	Rebel EMP 235ic 127 V	Rebel EMP 235ic 220 V
MIG (GMAW/FCAW)	15 - 130 A	15 - 250 A
Rango de corriente TIG (GTAW)	5 - 200 A	5 - 240 A
MMA (SMAW)	16 - 130 A	16 - 210 A
Tensión de alimentación	1Ø, 127/220 V	
Rango de tensión	10 - 30 V	
Frecuencia de alimentación	50/60 Hz	
Capacidad de soldadura / Ciclo de trabajo (40 °C)		
MIG (GMAW)	110 A / 19,5 V @ 60% 90 A / 18,5 V @ 100%	200 A / 24 V @ 60% 160 A / 22 V @ 100%
MMA (SMAW)	80 A / 23,2 V @ 60% 65 A / 22,6 V @ 100%	170 A / 26,8 V @ 60% 130 A / 25,2 V @ 100%
TIG (GTAW)	120 A / 14,8 V @ 60% 100 A / 14 V @ 100%	215 A / 18,6 V @ 60% 170 A / 16,8 V @ 100%
Voltaje nominal de circuito en vacío	68 V (sin VRD) 35 V (con VRD)	
Espesor máximo de chapa	12,7 mm	
Velocidad del alambre	2 - 17,89 m/min	
Dimensiones (An x L x Al)	292 x 686 x 495,3 mm	
Peso	28,6 kg	
Protección recomendada	20 A	
Clase de protección	IP 23 S	
Normas técnicas	IEC 60.974-5	
Diámetro del alambre	Acero carbono	0,6 - 1,2 mm
	Acero inoxidable	0,8 - 1,2 mm
	Aluminio	0,8 - 1,2 mm
	Tubular*	0,8 - 1,2 mm

Items Incluidos

Pinza porta electrodos Tweco (3 m)	•
Pinza de masa (3 m)	•
Manguera de gas (2 m)	•
Rodillo de tracción	•

Funciones Incluidas

Arc Force	•
Burnback (ajustable)	•
Hotstart	•
Inductancia variable	•
Live TIG	•
Medidor digital	•
Modo 2T / 4T	•
Post flujo de gas (ajustable)	•
Posiciones de memoria	•
Pre flujo de gas (ajustable)	•
Sensor contra sobrecalentamiento sMIG	•
Tabla de parámetros	•

* VRD - Dispositivo reductor de voltaje

* La función debe ser activada por el técnico ESAB

Código

Rebel EMP 235ic (127/220 V-50/60 Hz)	0736664
--------------------------------------	---------

Opcionales y accesorios - Pág. 31/32



Rebel™ EMP 320ic

Ahora también para la industria.



Las máquinas industriales de procesos múltiples que combinan potencia y movilidad. Estos sistemas compactos y ligeros ofrecen flexibilidad en cualquier entorno de fabricación. Diseñado para la productividad y confiabilidad, el sistema de alimentación de alambre de 4 ruedas proporciona una calidad de soldadura alta y constante, independientemente del material que se esté soldando. EMP 320ic, con una salida máxima de 350 amperes, es el sistema de soldadura universal ideal capaz de ejecutar todos los cables sólidos de 1,2 mm y de núcleo de flujo con un ciclo de trabajo alto. EMP 255ic tiene una salida máxima de 300 amperes.

- Los parámetros de inicio de adaptación automática proporcionan inicios distintos y precisos en todo momento, independientemente del tipo de cable y la dimensión.
- Una pantalla TFT multilingüe y extremadamente fácil de usar incorpora listas de repuestos y guías de parámetros de soldadura para todos los procesos.
- Con un peso de 31,4 kg, la máquina puede levantarse manualmente o transportarse en un carro para proporcionar una movilidad inigualable.
- Un ciclo de alto rendimiento combinado con un robusto sistema de alimentación de alambre en las cuatro ruedas ofrece alta velocidad y par, lo que la convierte en la herramienta perfecta para los trabajos más exigentes.
- La innovadora función smart-MIG monitorea dinámicamente las características del arco al adaptarse a su técnica, lo que resulta en un arco suave y estable. Simplemente ajuste el diámetro del alambre, el material y el espesor de la placa, y estará listo para soldar.
- Obtenga un rendimiento total de MMA con electrodos de hasta 5 mm y un excelente rendimiento de Lift TIG con flujo de gas pre/post ajustable y rampa de corriente de soldadura ascendente/descendente.
- Se pueden conectar simultáneamente dos entradas de gas, una para MIG y otra para TIG. Una válvula solenoide de gas TIG incorporada en la parte frontal de la máquina elimina la necesidad de una válvula manual en la torcha TIG.

Rebel EMP 320ic

Tensión de alimentación	3Ø - 380/440 V
Rango de tensión	10 - 30 V
Frecuencia de alimentación	50/60 Hz
Corriente máxima de salida	350 A
Cable de Red	3 m 4x2,5 mm ²
	MIG (GMAW) 320 A / 30 V @ 40%
	265 A / 27,3 V @ 60%
	200 A / 24 V @ 100%
	MMA (SMAW) 300 A / 32 V @ 40%
Capacidad de soldadura	255 A / 30,2 V @ 60%
Ciclo de trabajo (40 °C)	180 A / 27,2 V @ 100%
	TIG (GTAW) 320 A / 22,8 V @ 40%
	265 A / 20,6 V @ 60%
	200 A / 18,8 V @ 100%
Tamaño del carrete de alambre	200 mm, 300 mm
Velocidad del alambre	2 - 20,3 m/min
Dimensiones (L x An x Al)	292 x 686 x 495 mm
Peso	31,4 kg
Clase de protección	IP 23 S
Certificación y normas	CE: IEC/EN 60.974-1, 5, 7, 10, 12 & 13. RoHS
	Acero carbono 0,8 - 1,4 mm
Diámetro del Alambre	Acero inoxidable 0,8 - 1,4 mm
	Aluminio 1,0 - 1,2 mm
	Tubular 0,8 - 1,6 mm

Items Incluidos

Pinza porta electrodos Tweco (3 m)	•
Pinza de masa (3 m)	•
Manguera de gas (2 m)	•
Rodillo de tracción	•

Funciones Incluidas

Alimentador de alambre 4 rodillos	•
Arc Force (MMA)	•
Avance lento del alambre	•
Burnback (ajustable)	•
Capacidad de la bobina de 200 y 300 mm	•
Configuración de ajuste de tensión	•
Creep start	•
Hotstart (MMA)	•
Inclinación ajustable hacia arriba / abajo (TIG)	•
Inductancia variable	•
LiftTIG	•
Medidor digital	•
Modo MIG/MAG	•
Modo MMA	•
Modo 2T / 4T	•
Pantalla TFT plurilingüe	•
Post flujo de gas (ajustable)	•
Posiciones de memoria	•
Pre flujo de gas (ajustable)	•
Purga de gas	•
Sensor contra sobrecalentamiento	•
sMIG	•
Suelda punto (ajustables)	•
Tabla de parámetros	•
Terminación de cortocircuito	•
Válvula de entrada de doble gas	•
Válvula de salida de gas TIG	•
* VRD - Dispositivo reductor de voltaje	•

* La función debe ser activada por el técnico ESAB

Código

Rebel EMP 320ic (380/440 V-50/60 Hz)	0740823
--------------------------------------	---------

Opcionales y accesorios - Pág. 31/32



Warrior™ 400i / 500i CC/CV

Lleva tu WARRIOR a la BATALLA.



- Tecnología inversora: compacta, ligera y menor costo operacional.
- Equipamiento multiproceso: MIG, Alambre tubular, Electrodo y Repelado.
- Alto ciclo de trabajo: para largas horas y varias aplicaciones de alta productividad con corrientes de hasta 500 A.
- Resistente y robusta: Clase de protección IP 23 permite operar en ambientes severos.
- Fácil de usar: interfaz sencilla y clara facilita la operación del equipo.
- Correa robusta y ergonómica para cargar al hombro, se puede utilizar para levantar el equipo.
- Pantalla de alta intensidad: para facilitar la lectura en campo.
- Hotstart / Arc Control: ajuste automático para responder las diferentes demandas. Amplia tensión de alimentación: para atender a las exigencias regionales.
- Ventilación bajo demanda: reduciendo el consumo de energía y la entrada de polvo en el equipo.
- Túnel de aire: diseñado para facilitar la limpieza y mantener conservado el equipo garantizando confiabilidad a largo plazo.
- Calidad: garantía de 3 años.

	Warrior 400i	Warrior 500i
Rango de corriente	MIG (GMAW/FCAW) 16 - 400 A MMA (SMAW) 16 - 400 A TIG (GTAW) 5 - 400 A Repelado 16 - 400 A	16 - 500 A 16 - 500 A 5 - 500 A 16 - 500 A
Tensión de alimentación	3Ø, 380 - 460 V	
Frecuencia de alimentación	50/60 Hz	
Capacidad de soldadura	400 A/36 V@60%	500 A/40 V@60%
Ciclo de trabajo (40 °C)	300 A/32 V@100%	400 A/36 V@100%
Tensión en vacío	54 V	
Dimensiones (An x L x Al)	325 x 712 x 470 mm	
(con unidad de refrigeración)	325 x 712 x 700 mm	
Peso	52 kg	
(con unidad de refrigeración)	67 kg	
Potencia consumida en abierto	120 W	
Eficiencia a la corriente máxima	88%	
Factor de potencia a la corriente máxima	0,92	
Temperatura de funcionamiento	-10 °C hasta +40 °C	
Cables de alimentación	4 x 6 (Ø x mm ²)	
Protección recomendada	25 A	32 A
Clase de protección	IP 23	
Clase de aplicación	S	
Normas técnicas	EN 60974 -1 IEC 974 - 1	

Items Incluidos

Pinza de masa (3 m)

Funciones Incluidas	Warrior 400i	Warrior 500i	Warrior Feed 304W
Avance manual de alambre			•
Hotstart / Arc Control	•	•	
Inmunidad a las fluctuaciones de la red (± 10%)	•	•	
Live TIG	•	•	
Medidor digital	•	•	•
Modo 2T / 4T			•
Purga de gas			•
Sensor contra sobrecalentamiento	•	•	
SCT - Short Circuit Termination	•	•	
* VRD - Dispositivo reductor de voltaje	•	•	

* La función debe ser activada por el técnico ESAB

Códigos

Warrior 400i CC/CV (380/460 V-50/60 Hz)	0727898
Warrior 500i CC/CV (380/460 V-50/60 Hz)	0727899

Opcionales y accesorios - Pág. 31/32



Warrior™ 750i CC/CV

Aún más poderosa y lista para cualquier batalla.



Toda la fiabilidad de la línea de suministro de energía multiprocesador Warrior, ahora con más potencia. Diseñada para trabajos intensos, productividad extrema y situaciones exigentes. La Warrior 750i posee 850A en un ciclo de 35% y 750A en un ciclo de 100% para que puedas extraer toda la fuerza de un verdadero guerrero para tu aplicación e independientemente del proceso.

- **Solución multiproceso** – Excelente rendimiento de soldadura en procesos Mig / Mag y electrodo revestido, rendimiento inigualable en repelado con electrodos de carbono de hasta 12,7 mm (1/2 “).
- **Tecnología de inversor** – Warrior ofrece un rendimiento superior con el ahorro de energía que espera de un inversor. Junto con el aumento de la eficiencia energética en un equipo más ligero y compacto.
- **Ciclo de trabajo muy alto** - Para largas jornadas de trabajo, en una variedad de aplicaciones, la Warrior 750i ofrece un ciclo de trabajo de 820A a 60% en cualquier proceso de soldadura y de 850A a 35% en repelado.
- **Toda la prueba** – Robusta y duradera, con una clasificación IP23, está optimizada para aplicaciones en entornos interiores y exteriores extremadamente agresivos. Diseñada y construida de acuerdo con el estándar IEC 60974-1, este equipo ha sido aprobado en rigurosas pruebas como: lluvia, polvo, temperaturas extremas, impacto y caída que garantizan una durabilidad sin igual.
- **Fácil de usar** – Panel con comandos intuitivos para que cualquier usuario pueda realizar ajustes rápidamente y extraer el máximo rendimiento del equipo. Permite una buena operación incluso con la utilización de guantes de soldadura.
- **Amplio rango de voltaje de entrada** – 380 a 575V +/- 10% se lo puede utilizar en generadores.

Warrior 750i CC/CV

Voltaje de entrada	3Ø -380-460 V(±10%)
Frecuencia de red	50/60 Hz
Capacidad de soldadura	MIG (GMAW) 820 A / 44V @ 60%
	750A / 44 V @ 100%
	MMA (SMAW) 820 A / 44V @ 60%
	750A / 44 V @ 100%
Ciclo de trabajo (40 °C)	TIG (GTAW) 820 A / 44V @ 60%
	750A / 44 V @ 100%
	Repelado (CAC -A) 850 A / 44V @ 35%
	820 A / 44V @ 60%
	750A / 44 V @ 100%
Rango de voltaje - MIG/MAG(GMAW)	8-44 V
Rango de corriente	Electrodos revestidos (SMAW) 15 -820 A
	TIG (GTAW) 8 -820 A
Eficiencia a la corriente máxima	91%
Factor de potencia a la corriente máxima	0.91
Consumo energético en reposo	31 W
Tensión en vacío	94 VDC
Cable de entrada	4 x 16Ø mm ²
Temperatura de funcionamiento	-20 °C hasta +40 °C
Dimensiones (An x L x Al)	415 x 850 x 637 mm
Peso	97 kg
Disyuntor recomendado	70 A
Clase de protección	IP23
Clase de aplicación	S
Clase de aislamiento	H
Normas técnicas	CSA

Módulo de refrigeración Warrior 750i (accesorio opcional)

Voltaje de entrada	40 VAC 50/60 Hz
Potencia	1 kW
Volumen de fluido refrigerante	4,5 l
Flujo máximo	1,8l/min
Presión máxima	4,6 bar
Dimensiones (An x L x Al)	330x 680 x 230 mm
Peso	15,5 kg
(con liquido refrigerante)	20 kg

Códigos

Warrior 750i CC/CV (380/460 V-50/60 Hz)	0743579
---	---------

Opcionales y accesorios - Pág. 31/32

Aristo® 500ix

Alta tecnología para soldadura multiproceso.



La Aristo 500ix es una fuente de soldadura por pulsos y multiproceso desarrollada para la industria pesada, es un dispositivo de fácil movilidad con un diseño robusto y confiable. Junto con el RobustFeed U6, es la solución perfecta para las aplicaciones más exigentes y agresivas del mercado. La Aristo 500ix tiene paneles laterales de metal grueso y pliegues dobles, grandes apoyos, que proporcionan una mayor distancia al suelo, mayor robustez y adaptación a entornos más agresivos. Los grandes paneles laterales proporcionan un fácil acceso para servicio y mantenimiento. Las asas ergonómicas, seguras y específicas para su elevación con grúa, facilitan la logística. La unidad viene con un carro resistente que cuenta con unos puntos de elevación específicos para grúa, una sujeción para torchas y grandes portacables.

- **Función de Pulso y Super Pulso** - características avanzadas que reducen el calor del cordón de soldadura y minimizan las salpicaduras.
- Posibilidad de hasta 250 líneas sinérgicas cuando se utilizan con la unidad de control Aristo U8₂ Plus.
- **QSet™** - cortocircuito controlado que ayuda al soldador a mejorar el rendimiento y la calidad de la soldadura, esta función realiza correcciones dinámicas durante la soldadura, corrigiendo algunas imperfecciones de la pieza, ampliamente utilizada en aplicaciones de soldadura en paso de raíz.
- **Relleno de cráter**, tiempo de quemado ajustable y SCT (terminación de cortocircuito) que permite un extremo del cordón sin defectos y facilita al equipo iniciar el próximo cordón sin defectos.
- **Toda la prueba** - Duradera y resistente, clasificación IP23 para uso en exteriores e interiores en entornos adversos. Diseño y construcción según la norma IEC 60974-1, este equipo ha sido aprobado en rigurosas pruebas como: lluvia, polvo, temperaturas extremas, impacto y caída que garantizan una durabilidad sin igual.
- **Versatilidad** - Compatible con el RobustFeed U6 y Aristo Feed MO + U8₂ Plus, Aristo Feed MA25 y para aplicaciones robóticas. Unidades de alimentación resistentes y portátiles con un rendimiento de alimentación excelente.
- **Multiproceso** - también permite su uso con electrodos revestidos, TIG y repelado.



		Aristo 500ix
Voltaje		3Ø -380-460 V (±10%)
Frecuencia de red		50/60 Hz
Capacidad de soldadura Ciclo de trabajo (40 °C)	MIG/MAG (GMAW)	500 A / 39V @ 60% 400A / 34 V @ 100%
	Electrodos revestidos (SMAW)	500 A / 39V @ 60% 400A / 34 V @ 100%
	TIG (GTAW)	500 A / 30 V @ 60% 400A / 26 V @ 100%
		MIG/MAG (GMAW) 16 A / 14,8 V -500 A / 39 V Electrodos revestidos (SMAW) 16 A / 20,6 V -500 A / 40 V TIG (GTAW) 5 A / 10,2 V -500 A / 30 V
Rango de corriente		
Máxima eficiencia de corriente		88%
Factor de potencia a la corriente máxima		0.91
Tensión de circuito abierto		58 V
Temperatura de funcionamiento		-20 °C hasta +40 °C
Dimensiones (An x L x Al)		325 x 712 x 637 mm
Peso		58,5 kg
Clase de protección		IP23
Clase de aplicación		S
Clase térmica		H
Normas técnicas		CE
Unidad de refrigeración Cool 2 (accesorio opcional)		
Voltaje		40 VAC 50/60 Hz
Potencia		1 kW
Volumen de fluido refrigerante		4.5 l
Flujo máximo		1.8/min
Presión máxima		4.6 bar
Dimensiones (An x L x Al)		330x 680 x 230 mm
Peso		15 kg
(con refrigerante)		19.5 kg

Código

Aristo 500ix (380/460 V-50/60 Hz)

0743878

SOLDADURA MIG/MAG (GMAW) - FUENTES MULTIPROCESO

CÓDIGOS Y ACCESORIOS

Opcionales y accesorios (no incluidos)	Código	Rebel EMP 215ic	Rebel EMP 235ic	Rebel EMP 320ic	Warrior 400i/500i	Warrior 750i CC/CV	Aristo 500ix
Adaptador Euroconector	0736009	•					
Aristo Pendant U8 ₂ Plus	0722264						•
Cable de extensión U8 ₂ (7,5 m)	0722981						•
Control remoto	0736656				•		
Control remoto MTA1 CAN	0735664						•
Cable control remoto (5 m)	0728041						•
Control remoto AT1	0728040					•	•
Cable control remoto (10 m)	0731112				•		
Cable control remoto (25 m)	0731113				•		
Carro de transporte Warrior	0737212				•		•
Carro básico para cilindro, (máx.177,8 mm)	0733208	•					
Carro completo para cilindro (máx. 228,6 mm)	0733209	•					
Carro p/ 1 cilindro	0737396		•	•			
Kit conector gatillo y gas	0916083		•	•			
Con.set 1,7mW CAN 95mm2 12-10P	0722265					•	
Kit control remoto	0731111				•		
Pedal de control (4,6 m) y conector macho 8 pines	0733206	•	•	•			
Pinza de masa Tweco 200A (4m)	0733211		•	•			
Pinza Porta Electrodo 600 A	0743169					•	

Rodillos (incluido)	Diámetro	Código	Rebel EMP 215ic	Rebel EMP 235ic	Rebel EMP 320ic	Warrior 400i/500i	Warrior 750i CC/CV	Aristo 500ix
Rodillos de alambre Rebel	0,60 - 0,80 mm	0733184	•					

Rodillos (no incluidos)	Diámetro	Código	Rebel EMP 215ic	Rebel EMP 235ic	Rebel EMP 320ic	Warrior 400i/500i	Warrior 750i CC/CV	Aristo 500ix
Rodillo solido	0,60 - 0,80 mm	0717586		•	•			
Rodillo solido	0,80 - 1,00 mm	0722266		•	•			
Rodillo de tracción	1,00 - 1,20 mm	0734013		•	•			
Aleaciones de aluminio	1,00 mm	0900192		•	•			
Rodillo de tracción	0,60 - 0,90 mm	0733183	•					
Rodillo de tracción	0,80 - 0,90 mm	0733185	•					

Conjunto de cables (no incluidos)	Código	Rebel EMP 215ic	Rebel EMP 235ic	Rebel EMP 320ic	Warrior 400i/500i	Warrior 750i CC/CV	Aristo 500ix
Conjunto de cables 70mm ² (1,7 m) Warrior	0729152				•		
Conjunto de cables 70mm ² (1,7 m) Warrior	0723313				•	•	
Conjunto de cables 70mm ² (5 m) Warrior	0723314				•	•	
Conjunto de cables 70mm ² (10 m) Warrior	0723315				•	•	
Conjunto de cables 70mm ² (15 m) Warrior	0723316				•		
Conjunto de cables 70mm ² (25 m) Warrior	0723317				•	•	
Conjunto de cables REFRIG. 70mm ² (1,7 m) Warrior	0729156				•		
Conjunto de cables REFRIG. 70mm ² (5 m) Warrior	0729157				•		
Conjunto de cables REFRIG. 70mm ² (1,7 m) Warrior	0723320				•		
Conjunto de cables REFRIG. 70mm ² (5 m) Warrior	0723321				•	•	
Conjunto de cables REFRIG. 70mm ² (10 m) Warrior	0729158				•		
Conjunto de cables REFRIG. 70mm ² (10 m) Warrior	0723322				•	•	
Conjunto de cables REFRIG. 70mm ² (15 m) Warrior	0723323				•		
Conjunto de cables REFRIG. 70mm ² (25 m) Warrior	0729159				•		
Conjunto de cables REFRIG. 70mm ² (25 m) Warrior	0723324				•	•	
70mm ² para Feed 3004/4804 1.7 m, refrigerado por aire	0735821						•
70mm ² para Feed 3004/4804 5.0 m, refrigerado por aire	0735634						•
70mm ² para Feed 3004/4804 10 m, refrigerado por aire	0735822						•
70mm ² para Feed 3004/4804 15 m, refrigerado por aire	0735823						•
70mm ² para Feed 3004/4804 25 m, refrigerado por aire	0735824						•
Conjunto de cables 4004i / 5004i (10 m)	0735635						•
Conjunto de cables 4004i / 5004i (25 m)	0735637						•
Conjunto de cables 4004i / 5004i (1,7 m) refrigerado	0722658						•
70mm ² para Feed 3004/4804 5.0 m, refrigerado por agua	0735639						•
70mm ² para Feed 3004/4804 10 m, refrigerado por agua	0735640						•
70mm ² para Feed 3004/4804 25 m, refrigerado por agua	0735642						•

ER - Enganche rápido / TERM - Terminal de ojales / W - con refrigeración / P - con protección

SOLDADURA MIG/MAG (GMAW) - FUENTES MULTIPROCESO

CÓDIGOS Y ACCESORIOS

Torchas (no incluidos)	Ciclo de Trabajo	Diámetro	Código (Longitud)	Rebel EMP 215ic	Rebel EMP 235ic	Rebel EMP 320ic	Warrior 400i/500i	Warrior 750i CC/CV	Aristo 500ix
TBi SR 26 V/G TSB 13 mm Con. 8 pines	170A@60% (AC) 200A@60% (DC)	1,00 - 4,00 mm	(3,5m) 0408691	•					
TBi SR 26 Gatillo TSB 13 mm Con. 8 pines	170A@60% (AC) 200A@60% (DC)	1,00 - 4,00 mm	(3,5m) 0741202		•	•			
TBi 253 PRO	230A@60% (CO2) 210A@60% (Aire y Mezclas)	0,80 - 1,20 mm	(3m) 0740891		•	•			
SR-B 26V OKC50	140A@60% (AC) 200A@60% (DC)	0,50 - 4,00 mm	(4m) 0743248				•	•	•
TBi 253 PRO-ALU	230A@60% (CO2) 210A@60% (Aire y Mezclas)	0,80 - 1,20 mm	(2m) 0740890		•	•			
TBi 453 PRO	360A@60% (CO2) 320A@60% (Aire y Mezclas)	1,00 - 1,60 mm	(3m) 0740898 (4m) 0740899 (5m) 0740900				•		
TBi 511 W EXPERT	500A@100% (CO2) 450A@100% (Aire y Mezclas)	1,00 - 1,60 mm	(3m) 0741259 (4m) 0741497 (5m) 0741498				•		•
TBi 7G EXPERT	360A@60% (CO2) 320A@60% (Aire y Mezclas)	1,00 - 1,60 mm	(3m) 0740902 (4m) 0740903 (5m) 0740905			•	•		
TBi 7W EXPERT	550A@100% (CO2) 500A@100% (Aire y Mezclas)	1,00 - 1,60 mm	(3m) 0740906 (4m) 0740907 (5m) 0740908			•	•		
TBi 8G EXPERT	550A@100% (CO2) 500A@100% (Aire y Mezclas)	1,60 - 3,20 mm	(3m) 0746318 (4m) 0746319 (5m) 0746320			•	•		
TBi PPTX 511 CC	400A@100% (CO2) 400A@100% (Aire y Mezclas) 330@100% (CO2) 330A@100% (Aire y Mezclas)	0,80 - 1,60 mm	(8m) 0746588 (8m) 0746588 (12m) 0746589 (12m) 0746589				•	•	•
ARCAIR K4000 repelado	---	---	(2,1m) 0731994				•	•	
AirPro X4000 repelado	---	---	(2,1m) 0740950					•	
PSF 260 EURO	250A@60% (CO2) 225A@60% (Gas mixto y Mezclas)	0,60 - 1,00 mm	(3m) 0741726 (4m) 0741727 (5m) 0741728	•	•				
PSF 315 EURO	315A@60% (CO2) 285A@60% (Gas mixto y Mezclas)	0,80 - 1,20 mm	(3m) 0741731 (4m) 0741732 (5m) 0741733			•		•	•
PSF 415 EURO	380A@60% (CO2) 325A@60% (Gas mixto y Mezclas)	0,80 - 1,60 mm	(3m) 0741734 (4m) 0741735 (5m) 0741736					•	•
PSF 515 EURO	450A@60% (CO2) 400A@60% (Gas mixto y Mezclas)	1,00 - 1,60 mm	(3m) 0741737 (4m) 0741738 (5m) 0741739					•	•
PSF 520 W EURO	500A@100% (CO2) 500A@100% (Gas mixto y Mezclas)	1,00 - 1,60 mm	(3m) 0741743 (4m) 0741744 (5m) 0741745					•	•
Alimentadores de Alambre (no incluidos)			Código	Rebel EMP 215ic	Rebel EMP 235ic	Rebel EMP 320ic	Warrior 400i/500i	Warrior 750i CC/CV	Aristo 500ix
Aristo Feed 3004W M0			0722263					•	•
Warrior Feed 304W			0727901				•	•	
Warrior Feed 404HD			0735504				•	•	
RobustFeed U6			0743554						•
Aristo Feed 3004 MA25			0735828						•
Refrigerador para torchas (no incluidos)			Código	Rebel EMP 215ic	Rebel EMP 235ic	Rebel EMP 320ic	Warrior 400i/500i	Warrior 750i CC/CV	Aristo 500ix
Fluido para refrigeración			0905448				•		
Unidad de refrigeración Cool2			0727903				•		•



Origo™ Feed 304 Pro

El nuevo Origo Feed ha evolucionado. El nuevo Origo Feed 304 Pro (4 rodillos) tiene una nueva plataforma con un diseño moderno, manteniendo la robustez reconocida por la industria. Adecuado para su aplicación en servicios de producción media y pesada en conjunto con las fuentes Smashweld TopFlex y Origo Mig, este OrigoFeed funciona con alambres sólidos, tubulares y de aluminio.

- **Diseño compacto y moderno** - ideal para todas las aplicaciones, incluidos los lugares de difícil acceso.
- **Panel simple** - facilidad de operación.
- **Funciones frontales** - mayor agilidad y velocidad en ajustes.
- **Función 2T y 4T** - opción para mayor comodidad en cordones de soldadura largos.
- **Instrumento digital** - esta función ofrece más precisión en los ajustes.
- **Control de disparo remoto.**
- Se puede utilizar con rollos de alambre de 15 y 18 kg (diámetro de rollo de 300 mm) hasta 30 kg (diámetro de rollo de 420 mm con los accesorios "Cruceta" y "Soporte para rollo de 30 kg").

Origo Feed 304 Pro

Tensión de alimentación	42 V
Frecuencia de alimentación	50/60 Hz
Velocidad del alambre	1 - 19 m/min
Diámetro máximo del rollo del alambre	300 mm
* Con accesorios "Cruceta" y "Soporte para rollo de 30 kg"	*420 mm
Diámetro del alambre	Sólido 0,6 - 1,2 mm Aluminio 0,8 - 1,6 mm Tubular 0,9 - 1,6 mm
Dimensiones (L x An x Al)	270 x 660 x 400 mm
Peso	17,5 kg

Items Incluidos

Adaptador de carrete de alambre	•
Conector gatillo remoto	•
Medidor digital	•
Modo 2T / 4T	•
Rodillo de tracción sólida (1,0 - 1,2 mm)	•

Funciones Incluidas

Avance manual de alambre	•
Burnback (ajustable)	•

Código

Origo Feed 304 Pro (42 V-50/60 Hz)	0742526
------------------------------------	---------

Códigos y accesorios - Página 40/41/42



Origo™ Feed 304

El nuevo modelo Origo Feed 304 tiene una nueva plataforma con diseño moderno, manteniendo la robustez reconocida por la industria. Especialmente para aplicaciones en servicios de producción media y pesada en combinación con las fuentes Smashweld TopFlex y Origo Mig. El Origo Feed trabaja con alambres sólidos, tubulares y aluminio.

- **Diseño compacto y moderno** - ideal para todas las aplicaciones, incluso lugares de difícil acceso.
- **Panel simple** - facilidad en la operación - Funciones en la parte frontal - mayor agilidad y rapidez en los ajustes.
- **Funciones en la parte frontal** - mayor agilidad y rapidez en los ajustes.
- **Función 2T y 4T** - opción para mayor confort en largos cordones de soldadura.
- **Display digital** - esta función ofrece más precisión en los ajustes.
- **Control remoto.**
- Se puede utilizar con rodillos de alambre de 15 kg y 18 kg (300 mm de diámetro de rodillo) hasta 30 kg (420 mm de diámetro del rodillo utilizando los accesorios "Cruceta" y "Soporte para rodillo de 30 kg").

Origo Feed 304

Tensión de alimentación	42 V
Frecuencia de alimentación	50/60 Hz
Velocidad del alambre	1,5 - 22 m/min
Diámetro máximo del rollo del alambre	300 mm
* Con accesorios "Cruceta" y "Soporte para rollo de 30 kg"	*420 mm
Diámetro del alambre	Sólido 0,6 - 1,6 mm Aluminio 0,8 - 1,6 mm Tubular 0,9 - 1,6 mm
Dimensiones (L x An x Al)	280 x 611 x 380 mm
Peso	15,4 kg

Items Incluidos

Adaptador de carrete de alambre	•
Conector gatillo remoto	•
Medidor digital	•
Modo 2T / 4T	•
Rodillo de tracción sólida (1,0 - 1,2 mm)	•

Funciones Incluidas

Avance manual de alambre	•
Burnback (ajustable)	•

Código

Origo Feed 304 (42 V-50/60 Hz)	0741209
--------------------------------	---------

Códigos y accesorios - Página 40/41/42



Origo™ Feed 304W/484W Alimentador para fuentes Origo Mig.

- 2/4 tiempos de gatillo e inicio suave - simplifica operaciones de arranque/detención y la alimentación gradual del alambre ayudando a la optimización de arranques de arco.
- Relleno de cráter, elimina los agrietamientos y proporciona soldaduras de gran calidad.
- Tiempo de pos-quemado ajustable proporciona un correcto ajuste stick-out.
- Instrumento V/A digital.
- Conectores rápidos - reducción de tiempos de montaje.
- ESAB Logic Pump (ELP), asegura el arranque automático de la bomba de agua de enfriamiento cuando se conecta una pistola de soldadura refrigerada.
- Sistema TrueArcVoltage, define el valor correcto de tensión de arco independientemente de la longitud del cable de interconexión, del cable de retorno o de la pistola de soldadura.

	Origo Feed 304w	Origo Feed 484w
Tensión de alimentación	42 V AC, 50/60 Hz	
Peso máx. de la bobina del alambre	18 kg	
Diámetro máximo de la bobina	300 mm	
Velocidad de alimentación del alambre	1,9 - 25,0 m/min	
Burnback	0 - 0,5 s	
Relleno de cráter	0 - 5,0 s	
Dimensiones (L x An x Al)	690 x 275 x 420 mm	
Peso	15 kg	19 kg
Diámetro del alambre		
Acero	0,6 - 1,6 mm	0,6 - 2,4 mm
Inoxidable	0,6 - 1,6 mm	0,6 - 2,4 mm
Aluminio	1,0 - 1,6 mm	1,0 - 2,4 mm
Alambre Tubular	0,8 - 1,6 mm	0,8 - 2,4 mm

Código

Origo Feed 304W M13 VA	0722711
Origo Feed 484W M13 VA	0724686

Códigos y accesorios - Página 40/41/42



Origo™ Feed 404 EDW Alimentador de alambre para motosoldadoras línea Origo EDW.

Los alimentadores de alambre Origo Feed 404 EDW se destinan a la soldadura semiautomática MIG/MAG con alambres sólidos, tubulares y aluminio en servicios de producción mediana y pesada, en conjunto con la línea Origo EDW de motosoldadoras multiproceso de ESAB. Cuentan con mecanismo de avance de alambre con 4 rodillos y sistema de control electrónico.

- Incluye: juego de rodillos de 0,9 y 1,2mm (0.035" y 0.045"), manguera para gas y manual de usuario.
- Control electrónico de velocidad de alambre.
- Burnback con ajuste de tiempo.
- Temporizador ajustable para función de punteo.
- Control de modo de gatillo de dos y cuatro tiempos (2T-4T): En modo 2T - Al apretar el gatillo comienza la soldadura. Al soltar el gatillo la soldadura se detiene. En modo 4T - Al pulsar el gatillo comienza la soldadura. Al soltar el gatillo la soldadura continúa (permitiendo realizar cordones largos sin cansancio en la mano). Al pulsar nuevamente el gatillo la soldadura continúa (pero se avisa al alimentador que se prepare para finalizar). Finalmente, al soltar el gatillo la soldadura se detiene.

Origo Feed 404 EDW

Tensión de alimentación	1Ø, 24 VCA, 4 A
Corriente máxima en el circuito de soldadura	500 A @ 100 %
Salida desde las motosoldadoras	Voltaje Constante (CV) CD
Velocidad de alimentación de alambre	1,9 a 25,4 m/min
Rango de diámetro del alambre	0,6 a 3,2 mm
Proceso de soldadura	Alambre Sólido (GMAW) y Con Núcleo de Fundente (FCAW)
Longitud del cable de alimentación de la unidad	3 m
Dimensiones (L x An x Al)	356x 280 x 648 mm
Peso	17,5 kg

Código

Origo Feed 404 EDW	0743700
--------------------	---------

SOLDADURA MIG/MAG (GMAW) - ALIMENTADORES DE ALAMBRE 4 RODILLOS



Warrior™ Feed 304/304W

- Alimentador de 4 rodillos diseñado exclusivamente para la fuente DC/CV Warrior.
- Alcanza la velocidad hasta 25 m / min.
- Utiliza alambres hasta 1,6 mm y rollo hasta 18 kg.
- Adaptador de carrete, medidor digital, modo de soldadura 2T / 4T y cubierta protectora para el rodillo de alambre.

Warrior Feed 304/304W

Tensión de alimentación	42 V
Dimensiones (An x L x Al)	265 x 675 x 418 mm
Peso	14,7 kg
Clase de protección	IP23
Velocidad de alimentación	1,5 a 25 m/min
Peso máximo de la bobina de alambre	* 18 / 30 kg
Diámetro máximo del rollo de alambre	** 300 mm
Diámetro del alambre	** 300 mm

* Para el rollo de alambre de 30 kg es necesario utilizar el soporte de alambre de adaptación
** Para el rollo de alambre de 30 kg el diámetro máximo es de 420 mm

Items Incluidos

Adaptador de carrete de alambre	•
Alimentador de alambre con 4 rodillos	•
Medidor digital	•
Modo 2T / 4T	•
Rodillo de tracción sólida (1,0 - 1,2 mm)	•

Funciones Incluidas

Avance manual de alambre	•
Burnback (ajustable)	•
Salida lenta	•
Purga de gas	•

Código

Warrior Feed 304	0727900
Warrior Feed 304W	0727901

Códigos y accesorios - Página 40/41/42



Warrior™ Feed 404HD

- La productividad se incrementa gracias a un sistema de tracción para uso pesado que ofrece alto par de arranque, respuesta rápida y alimentación confiable incluso en las aplicaciones más exigentes.
- Los rodillos de tracción para uso pesado se cambian rápidamente, reduciendo así el tiempo de inactividad y proporcionando resultados constantes de alimentación de alambre.
- Sus pantallas, que se pueden leer fácilmente bajo sol, muestran el voltaje preestablecido, la velocidad preestablecida de alimentación del alambre y el medidor digital de amperaje.
- Reemplazar la unidad del rodillo de tracción es 50% más económico en comparación con el sistema de 4 rodillos.
- El sistema de rodillo tensor superior reduce la distorsión del alambre y el desgaste en las piezas de la torcha MIG.

Warrior Feed 404HD

Tensión de alimentación	42 V / 350 VA
Frecuencia de alimentación	50/60 Hz
Dimensiones (An x L x Al)	460 x 755 x 255 mm
Peso	21,5 kg
Temperatura de funcionamiento	0 °C hasta +40 °C
Clase de protección	IP23
Velocidad de alimentación	1,5 a 19 m/min
Peso máximo de la bobina de alambre	* 27 kg
Diámetro máximo del rollo de alambre	** 300 mm

Diámetro del alambre	Acero 0,8 - 1,6 mm
	Acero inoxidable 0,8 - 1,6 mm
	Aluminio 1,2 - 3,2 mm
	Alambre tubular 1,0 - 2,4 mm

* Para el rollo de alambre de 27 kg es necesario utilizar el soporte de alambre de adaptación
** Para el rollo de alambre de 30 kg el diámetro máximo es de 420 mm

Items Incluidos

Adaptador de carrete de alambre	•
Alimentador de alambre con 4 rodillos	•
Medidor digital	•
Modo 2T / 4T	•
Rodillo de tracción sólida (1,0 - 1,2 mm)	•

Funciones Incluidas

Avance manual de alambre	•
Burnback (ajustable)	•
Salida lenta	•
Purga de gas (Medidor VA polegada - m/min)	•

Código

Warrior Feed 404HD (Tweco) (42 V/350 VA-50/60 Hz)	0735504
---	---------

Códigos y accesorios - Página 40/41/42

SOLDADURA MIG/MAG (GMAW) - ALIMENTADORES DE ALAMBRE

4 RODILLOS



reddot winner 2021



RobustFeed AVS

Un alimentador de alambre versátil con detección de tensión para utilizarlo con cualquier fuente de alimentación de soldadura CV o CC.

PRECIDRIVE

Suciedad. Gotas. Barro. Lluvia. Que empiece el juego. Usted es soldador y no teme ensuciarse las manos. Trabaja en las condiciones más duras y necesita un equipo que pueda llevar a cualquier parte. Para eso hemos creado el RobustFeed, nuestro alimentador de alambre más duradero, ergonómico y de mayor rendimiento. El RobustFeed, con su diseño ergonómico, robusto y cerrado, es el compañero ideal cuando la portabilidad y la durabilidad son fundamentales. Estos alimentadores de alambre para soldadura están equipados con un nuevo sistema de accionamiento de precisión del alambre, perfecto para aplicaciones exigentes.

- El accionamiento de cuatro rodillos de cambio rápido reduce el tiempo de inactividad y proporciona resultados de alimentación consistentes. Los rodillos se cambian fácilmente de un tamaño de alambre a otro sin necesidad de herramientas.
- Los medidores digitales de Tensión y velocidad de alambre garantizan más tiempo de arco, ahorran trabajo y son beneficiosos para las soldaduras críticas que utilizan procedimientos de soldadura específicos.
- Carcasa duradera y a prueba de caídas que resiste las aplicaciones más exigentes.
- Diseño cerrado y resistente a la intemperie que soporta la lluvia de todas las direcciones y el calentador interior garantiza que el metal de relleno se mantenga seco.
- El control remoto permite ajustar la tensión lejos de la fuente de alimentación, lo que reduce el tiempo de preparación y permite realizar soldaduras largas en zonas de difícil acceso.

RobustFeed AVS

Tensión de entrada (Max)	14 a 100 VCC
	500 A @ 40%
Ciclo de trabajo	450 A @ 60%
	350 A @ 100%
Dimensiones (An x L x Al)	595 x 250 x 430 mm
Peso	18,37 kg
Temperatura de funcionamiento	-20 °C hasta +55 °C
Clase de protección	IP44
Certificación	CE/GSA/RCM/CCC/EAC/IEC
Velocidad de alimentación de alambre	0,8 hasta 25 m/min
Capacidad del carrete de alambre	20 kg
Diámetro máximo del rollo de alambre	300 mm
	Acero al carbono 0,6 - 2,0 mm
Diámetro del alambre	Acero inoxidable 0,6 - 1,6 mm
	Aluminio 0,9 - 1,6 mm
	Alambre tubular 0,9 - 2,4 mm

Recursos	RobustFeed AVS Euro	RobustFeed AVS Euro con medidor de flujo
Exposición actual	•	•
Medidor de flujo de gas		•
Conector frontal de palanquilla, Euro	•	•
Panel frontal HMI (pantalla V/A)	•	•
Botones frontales	•	•
IP44	•	•
Admirador	•	•
LED (interno)	•	•
Purga de gas/modo intermitente	•	•
2T/4T	•	•
Comienzo de la fluidez	•	•
Cortacircuitos	•	•
Boton de encendido / apagado	•	•
Modo CV/CC	•	•

Código

RobustFeed AVS Euro	0744742
---------------------	---------

Códigos y accesorios - Página 40/41/42

SOLDADURA MIG/MAG (GMAW) - ALIMENTADORES DE ALAMBRE 4 RODILLOS



reddot winner 2021



RobustFeed Pro Robusticidad y Portabilidad Máxima.

PRECIDRIVE

La RobustFeed es ergonómica, robusta y con un diseño integrado, es el compañero ideal donde la portabilidad y la durabilidad es la clave. Equipado con un nuevo sistema de transmisión de alambre de precisión con una potencia suficiente para manejar cables sólidos de hasta 2.0 mm y cables tubulares de 2,4 mm. Los variantes Offshore están disponibles con medidor de flujo y calentador incluido. La RobustFeed Pro funciona con fuentes de poder Warrior.

- Carcasa duradera, a prueba de caídas que soporta aplicaciones exigentes.
- Buena portabilidad con asas ergonómicas, 5 puntos de elevación y seguro para asas de elevación de grúa.
- Diseño cerrado, resistente a la intemperie y resistente a la lluvia desde todas las direcciones. El calentador interior garantiza que el metal de relleno se mantenga seco.
- La gran pantalla sun-friendly y los controles claros hacen que la configuración sea eficiente y fácil cuando se usen guantes.
- Reducen el mantenimiento al tener los conectores de cables protegidos y resistencia de la tensión en el cable de interconexión.
- Funciona adecuadamente en los talleres y posee varias opciones y accesorios.

RobustFeed Pro

Voltaje de entrada	42 V AC
Salida de Soldadura	550 A @ 50% 500 A @ 60% 400 A @ 100%
Dimensiones (An x L x Al)	595 x 250 x 430 mm
Peso	16,8 kg
Temperatura de funcionamiento	0 °C hasta +55 °C
Clase de protección	IP44
Certificación	CE/CSA
Velocidad de alimentación de alambre	0,8 hasta 25 m/min
Capacidad del carrete de alambre	20 kg
Diámetro máximo del rollo de alambre	300 mm
Diámetro del alambre	Acero al carbono 0,6 - 2,0 mm
	Acero inoxidable 0,6 - 1,6 mm
	Aluminio 0,9 - 1,6 mm
	Alambre tubular 0,9 - 1,6 mm

Items Incluidos

Adaptador de carrete de alambre	•
Alimentador de alambre con 4 rodillos	•
Medidor digital	•
Modo 2T / 4T	•
Rodillo de tracción sólida (1,0 - 1,2 mm)	•

Funciones Incluidas

Avance manual de alambre	•
Burnback (ajustable)	•
Salida lenta	•
Purga de gas (Medidor VA polegada - m/min)	•

Código

RobustFeed Pro con conector Euro	0741476
----------------------------------	---------

Códigos y accesorios - Página 40/41/42

SOLDADURA MIG/MAG (GMAW) - ALIMENTADORES DE ALAMBRE

4 RODILLOS



reddot winner 2021



RobustFeed U6

Máxima robustez y portabilidad.

PRECIDRIVE

¿Busca robustez, durabilidad y fiabilidad en los entornos más exigentes y agresivos? RobustFeed es su solución ideal, construida con un diseño ergonómico, moderno y extremadamente robusto. Equipado con el nuevo sistema de precisión para tracción de alambre, perfecto para sus aplicaciones más exigentes y funciona con alambres sólidos de hasta 2 mm y alambres tubulares de hasta 2,4 mm. Tiene características adicionales como un sistema de calentamiento de bobina de alambre y un medidor de flujo de gas integrado. Interfaz para torchas push-pull, panel U6 con acceso a funciones a través de un menú principal. El alimentador de alambre RobustFeed U6 funciona con todas las fuentes de soldadura de la línea ESAB Aristo.

- **Carcasa** robusta y a prueba de caídas.
- **Portabilidad**, posee 5 puntos de elevación que permiten la movilidad ergonómica y diferentes puntos de elevación con grúas.
- **Completamente cerrado**, soporta la lluvia en todas las posiciones y si eliges el modelo con calefactor tienes la garantía de que el carrete de alambre se encuentre siempre seco.
- **Conector de cable** con alivio de tensión que permite que la alimentación robusta sea jalada por el cable sin ningún daño interno.
- **A prueba de todo** - robusta y duradera, con clasificación IP44, está optimizada para aplicaciones en entornos interiores y exteriores extremadamente agresivos. Diseño y construcción según la norma IEC 60974-1, este equipo ha sido aprobado en rigurosas pruebas como: lluvia, polvo, temperaturas extremas, impacto y caída que garantizan una durabilidad inigualable.
- **Movilidad** - Funciona bien tanto en interiores como en exteriores, sus juegos de ruedas facilitan el desplazamiento y permiten trabajar en diferentes posiciones.

RobustFeed U6

Voltaje de entrada	42 V AC
	630 A @ 35%
Rango de corriente	500 A @ 60%
	400 A @ 100%
Dimensiones (An x L x Al) con asa superior	250 x 595 x 430 mm
Peso	18,3 kg
Temperatura de funcionamiento	-20 °C hasta +55 °C
Clase de protección	IP44
Normas técnicas	CE
Velocidad de alimentación de alambre	0,8 - 25,0 m/min
Diámetro máximo de rollo de alambre	300 mm
Peso máximo del rollo de alambre	20 kg
Diámetro del alambre	Acero carbono 0,6 - 1,6 mm
	Acero inoxidable 0,6 - 1,6 mm
	Aluminio 0,8 - 1,6 mm
	Alambre tubular 0,8 - 2,0 mm

Items Incluidos

Medidor de gas	•
Calentador	•

Funciones Incluidas

RobustFeed U6 + Aristo 500ix

2T/4T	•
Crea nuevas líneas sinérgicas	ESAT*
Hot Start	•
Inicio progresivo	•
Kit calentador	•
Líneas sinérgicas listas	93
Medidor de flujo de gas (opcional)	•
Posibilidad de memoria	10
Pré y pós flujo de gás	•
Preestablecido de corriente	•
Pulsado sinérgico	•
Purga de gas / alimentación manual de alambre	•
QSet	•
Relleno del cráter	•
Tiempo de recuperación ajustable	•
V/A digital	•

* ESAT (Herramientas de administración de software de Esab) Herramienta de software exclusiva de ESAB para acceder al sistema interno del alimentador RobustFeed U6 y a toda la línea Aristo.

Código

RobustFeed U6	0743554
---------------	---------

Códigos y accesorios - Página 40/41/42

SOLDADURA MIG/MAG (GMAW) - ALIMENTADORES DE ALAMBRE 4 RODILLOS



Aristo® Feed 3004

Alimentador de alambre MIG / MAG diseñado para su uso junto con las fuentes Aristo Power 460 y Aristo Mig U5000i. Los parámetros de soldadura se programan en el panel de control Aristo Pendant U8 y U8₂. Posee parámetros sinérgicos ya programados que seleccionan los parámetros de soldadura automáticamente.

Aristo Feed 3004

Tensión de alimentación	42 V
Frecuencia de alimentación	50/60 Hz
Dimensiones (An x L x Al)	265 x 560 x 350 mm
Peso	13 kg
Clase de protección	IP 23
Normas técnicas	IEC 60.974 - 1
Velocidad del alambre	0,8 - 25 m/min
Diámetro máximo del rollo de alambre	* 300 mm
Diámetro del alambre	Sólido 0,6 - 1,6 mm
	Aluminio 1,2 - 1,6 mm
	Tubular 1,0 - 1,6 mm
Presión máxima	5 bar

* Accesorio para bobinas de 420 mm

Items Incluidos

Adaptador de carrete de alambre	•
Alimentador de alambre con 4 rodillos	•
Capa protectora del rodillo de alambre	•
Rodillo tracción sólido (0,9/1,0 - 1,2 mm)	•

Funciones Incluidas

Avance manual de alambre	•
Burnback (ajustable)	•
Crear nuevas líneas sinérgicas	•
Edición de límite de parámetros	•
Estadística de producción	•
Inductancia variable	•
Líneas sinérgicas ya programadas	> 230
Medidor digital	•
MIG/MAG	•
MIG/MAG - Pulsada	•
Modo 2T / 4T	•
Post flujo de gas (ajustable)	•
Posiciones de memoria	255
Pre flujo de gas (ajustable)	•
Relleno de cráter	•
Pulsado sinérgico	•
Purga de gas	•
QSet	•
Solda punto (ajustable)	•
SuperPulse	•

Código

Aristo Feed 3004W M0 (42 V-50/60 Hz) 0722263

Códigos y accesorios - Página 40/41/42

SOLDADURA MIG/MAG (GMAW) - ALIMENTADORES DE ALAMBRE

4 RODILLOS

CÓDIGOS Y ACCESORIOS

Torchas (no incluidos)	Ciclo de Trabajo	Diámetro	Código (Longitud)	Origo Feed 304 Pro	Origo Feed 304	Origo Feed 304W/484W	Warrior Feed 304/304W	Warrior Feed 404HD	RobustFeed AVS	RobustFeed Pro	RobustFeed U6	Aristo Feed 3004W M0/MA25
TBi 153 PRO	180A@60% (CO ₂)	0,80 - 1,20 mm	(3m) 0740887									
	160A@60% (Aire y Mezclas)											
TBi 253 PRO	230A@60% (CO ₂)	0,80 - 1,20 mm	(3m) 0740891									
	210A@60% (Aire y Mezclas)											
TBi 253 PRO-ALU	230A@60% (CO ₂)	0,80 - 1,20 mm	(2m) 0740890									
	210A@60% (Aire y Mezclas)											
TBi 353 PRO	300A@60% (CO ₂)	1,00 - 1,60 mm	(3m) 0740895									
	280A@60% (Aire y Mezclas)		(4m) 0740896									
			(5m) 0740897									
TBi 453 PRO	360A@60% (CO ₂)	1,00 - 1,60 mm	(3m) 0740898									
	320A@60% (Aire y Mezclas)		(4m) 0740899									
			(5m) 0740900									
TBi 463 XP	380A@60% (CO ₂)	1,00 - 1,60 mm	(3m) 0741306									
	350A@60% (Aire y Mezclas)		(4m) 0735887									
			(5m) 0740901									
TBi 7G EXPERT	360A@60% (CO ₂)	1,00 - 1,60 mm	(3m) 0740902									
	320A@60% (Aire y Mezclas)		(4m) 0740903									
			(5m) 0740905									
TBi 7W EXPERT	550A@100% (CO ₂)	1,00 - 1,60 mm	(3m) 0740906									
	500A@100% (Aire y Mezclas)		(4m) 0740907									
			(5m) 0740908									
PSF 315 EURO	315A@60% (CO ₂)	0,80 - 1,20 mm	(3m) 0741731									
	285A@60% (Gas mixto y Mezclas)		(4m) 0741732									
PSF 415 EURO	380A@60% (CO ₂)	0,80 - 1,60 mm	(3m) 0741734									
	325A@60% (Gas mixto y Mezclas)		(4m) 0741735									
PSF 420w EURO	450A@100% (CO ₂)	0,80 - 1,60 mm	(3m) 0741740									
	450A@100% (Gas mixto y Mezclas)		(4m) 0741741									
Torchas MIG Tweco Spray Master V350, hasta 1/16 pulgadas (1.6 mm), 15 pies (4.6 m)			0734513									
Torchas MIG (Euro) Tweco Spray Master V450, hasta 1/16 pulgadas (1.6 mm), 15 pies (4.6 m)			0731292									

Conjunto de cables (no incluidos)	Código	Origo Feed 304 Pro	Origo Feed 304	Origo Feed 304W/484W	Warrior Feed 304/304W	Warrior Feed 404HD	RobustFeed AVS	RobustFeed Pro	RobustFeed U6	Aristo Feed 3004W M0/MA25
Conjunto de cables Smashweld Topflex (2 m)	0741205									
Conjunto de cables Smashweld Topflex (10 m)	0741206									
Conjunto de cables Smashweld Topflex (20 m)	0741207									
Conjunto de cables Smashweld Topflex (25 m)	0741208									
Conjunto de cables 400A ER/ER (2 m)	0741205									
Conjunto de cables 400A ER/ER (10 m)	0741206									
Conjunto de cables 400A ER/ER (20 m)	0741207									
Conjunto de cables 400A ER/ER (25 m)	0741208									
Conjunto de cables MIG 500A ER/ER (2 m)	0408890									
Conjunto de cables MIG 500A ER/ER (10 m)	0408891									
Conjunto de cables MIG 500A ER/ER (20 m)	0408892									
Conjunto de cables MIG 500A ER/ER (25 m)	0408869									
Conjunto de cables Aristo Power (2 m)	0403499									
Conjunto de cables Aristo Power (10 m)	0403500									
Conjunto de cables Aristo Power (2 m-W)	0403476									
Conjunto de cables Aristo Power (10 m-W)	0403491									
Conjunto de cables Aristo para robôs	0401299									
Conjunto de cables Aristo Mig (2 m)	0403505									
Conjunto de cables Aristo Mig (10 m)	0403506									
Conjunto de cables Aristo Mig (2 m) WP	0404249									
Conjunto de cables Aristo Mig (10 m) WP	0404248									
Conjunto de cables Aristo Mig (15 m) WP	0404247									
Conjunto de cables Aristo Mig (25 m) WP	0404246									
Conjunto de cables 70mm ² (1,7 m)	0723313									
Conjunto de cables 70mm ² (5 m)	0723314									
Conjunto de cables 70mm ² (10 m)	0723315									
Conjunto de cables 70mm ² (15 m)	0723316									
Conjunto de cables 70mm ² (25 m)	0723317									
Conjunto de cables 70mm ² (1,7 m) Warrior	0729152									
Conjunto de cables 70mm ² (5 m) Warrior	0743575									
Conjunto de cables 70mm ² (10 m) Warrior	0743576									
Conjunto de cables 70mm ² (25 m) Warrior	0743578									
Conjunto de cables REFRIG. 70mm ² (1,7 m) Warrior	0729156									
Conjunto de cables REFRIG. 70mm ² (5 m) Warrior	0729157									
Conjunto de cables REFRIG. 70mm ² (10 m) Warrior	0729158									

SOLDADURA MIG/MAG (GMAW) - ALIMENTADORES DE ALAMBRE

4 RODILLOS

CÓDIGOS Y ACCESORIOS

Conjunto de cables (no incluidos)		Código	Origo Feed 304 Pro	Origo Feed 304	Origo Feed 304W/484W	Warrior Feed 304/304W	Warrior Feed 404HD	RobustFeed AVS	RobustFeed Pro	RobustFeed U6	Aristo Feed 3004W M0/ MA25
Conjunto de cables REFRIG. 70mm ² (25 m) Warrior		0729159				•					
Conjunto de cables 4004i / 5004i (1,7 m)		0735821								•	
Conjunto de cables 4004i / 5004i (5 m)		0735634								•	
Conjunto de cables 4004i / 5004i (10 m)		0735635								•	
Conjunto de cables 4004i / 5004i (25 m)		0735637								•	
Conjunto de cables 4004i / 5004i (1,7 m) refrigerado		0722658								•	
Conjunto de cables 4004i / 5004i (5 m) refrigerado		0735639								•	
Conjunto de cables 4004i / 5004i (10 m) refrigerado		0735640								•	
Conjunto de cables 4004i / 5004i (25 m) refrigerado		0735642								•	
Conjunto de cables refrig. 70mm ² (1,7 m)		0723320			•	•					
Conjunto de cables refrig. 70mm ² (5 m)		0723321			•	•					
Conjunto de cables refrig. 70mm ² (10 m)		0723322			•	•					
Conjunto de cables refrig. 70mm ² (15 m)		0723323			•	•					
Conjunto de cables refrig. 70mm ² (25 m)		0723324			•	•					
ER - Enganche rápido / TERM - Terminal de ojales / W - con refrigeración / P - con protección											
Rodillos (no incluidos)	Diámetro	Código	Origo Feed 304 Pro	Origo Feed 304	Origo Feed 304W/484W	Warrior Feed 304/304W	Warrior Feed 404HD	RobustFeed AVS	RobustFeed Pro	RobustFeed U6	Aristo Feed 3004W M0/ MA25
Aceros sólidos S2	0,60 - 0,80 mm	0707810				•					•
Aceros sólidos	0,60 - 0,80 mm	0718424	•	•		•					
Aceros sólidos S2	0,80 o 0,90 - 1,00 mm	0707811				•					•
Aceros sólidos S2	0,90 - 1,00 o 1,20 mm	0707812				•					•
Aceros sólidos S2	1,40 o 1,60 mm	0707813				•					•
Tubular	1,00 - 1,20 mm o 1,40 - 1,60 mm	0718364	•	•							
Aceros sólidos	1,20 - 2,40 mm	0710719									
Aceros sólidos	0,80 o 1,00 mm	0718377	•	•							
Aceros sólidos	1,00 o 1,20 mm	0717575	•	•							
Aceros sólidos	1,20 o 1,60 mm	0717576	•								
Aceros sólidos	1,20 o 1,60 mm	0718417		•							
Aceros sólidos	1,20 - 1,60 mm	0732373					•				
Tubular	1,20 - 1,60 mm	0732375					•				
Rodillo solido	0,80 - 1,00 mm	0746326						•			
Rodillo solido	1,00 - 1,20 mm	0746327						•			
Rodillo solido	1,40 - 1,60 mm	0746329						•			
Rodillo solido	2,00 mm	0746330						•			
Aleaciones de aluminio	0,80 o 0,90 - 1,00 mm	0906088				•					•
Aleaciones de aluminio	1,20 o 1,60 mm	0906085				•					•
Aleaciones de aluminio	2,40 o 3,20 mm	0900732									•
Aleaciones de aluminio	1,00 o 1,20 mm	0706967				•					•
Aleaciones de aluminio	1,00 - 1,20 mm	0718371	•	•							
Rodillo presión lisa		0718393									•
Rodillo tracción	(sólido) 0,90 - 1,20 mm	0732358					•				
Rodillo tracción	(sólido) 1,20 o 1,40 - 1,60 mm	0732373					•				
Rodillo tracción estriado	0,80 o 0,90 - 1,20 mm	0732374					•				
Rodillo tracción estriado	1,20 o 1,40 - 1,60 mm	0732375					•				
Rodillo tracción estriado	2,00 - 2,40 mm	0732376					•				
Rodillo tracción estriado	2,80 mm	0732377					•				
Rodillo de ali. U	0,80 - 1,00 mm	0744807						•			
Rodillo de ali. U	1,00 - 1,20 mm	0744808						•			
Rodillo de ali. U	1,20 - 1,60 mm	0744809						•			
Tubular	1,20 o 1,40 mm	0707815				•					•
Tubular	0,80 - 1,00 mm	0746331					•				
Tubular	0,80 - 1,00 mm	0746332					•				
Tubular	0,80 - 1,00 mm	0746334					•				
Tubular	0,80 - 1,00 mm	0746335					•				
Tubular	0,80 - 1,00 mm	0746336					•				
Tubular	2,80 mm	0732377					•				
Tubular	1,20 - 1,20 mm	0905421				•					•
Tubular	1,60 - 2,40 mm	0717579									
Tubular R2	0,9 - 1,00/1,20 mm	0707814				•					•
Tubular R2	1,20 - 1,20 mm	0718364				•					•
Tubular	2,00 mm	0722649									
Tubular R2	1,60 mm	0707816				•					•
Kit de rodillos y guías para alambre de aluminio	0,80 o 1,00 mm	0721255				•					
Kit de rodillos y guías para alambre de aluminio	1,20 o 1,60 mm	0718176				•					
Tubular VK	1,20 - 2,00 mm	0700278						•		•	
Tubular	2,40 - 2,80 mm	0710522						•		•	

SOLDADURA MIG/MAG (GMAW) - ALIMENTADORES DE ALAMBRE

4 RODILLOS

CÓDIGOS Y ACCESORIOS

Guías (no incluidos)	Diámetro	Código	Origo Feed 304 Pro	Origo Feed 304	Origo Feed 304W/484W	Warrior Feed 304/304W	Warrior Feed 404HD	RobustFeed AVS	RobustFeed Pro	RobustFeed U6	Aristo Feed 3004W M0/ MA25
Guía de entrada	0,60 - 1,60 mm	0718429	•	•		•					•
Guía entrada alam. hasta 2mm (RobustF)	hasta 2,00 mm	0746337						•			
Guía entrada alam. hasta 3mm (RobustF)	hasta 3,00 mm	0746340						•			
Guía Central	0,60 - 1,60 mm	0707821				•					•
Guía Central Warrior Feed 404HD	0,80 - 1,60 mm	0732379					•				
Guía Central (AL)	0,80 - 1,60 mm	0707158									•
Guía media alam. hasta 2mm (RobustF)	hasta 2,00 mm	0746338						•			
Guía media alam. hasta 3mm (RobustF)	hasta 3,00 mm	0746341						•			
Guiamedia alum. hasta 2mm (RobustF)	hasta 2,00 mm	0746219						•			
Guía de salida	0,60 - 1,60 mm	0718378	•	•							
Guía de salida	0,60 - 1,60 mm	0707605				•					•
Guía salidaalam. hasta 2mm (RobustF)	hasta 2,00 mm	0746339						•			
Guía salidaalam. hasta 3mm (RobustF)	hasta 3,00 mm	0746218						•			
Guía salidaalum. hasta 2mm (RobustF)	hasta 2,00 mm	0746220						•			
Guía de salida (AL)	0,80 - 1,60 mm	0707896				•					•
Tubo guía Warrior Feed 404HD	0,80 - 1,60 mm	0732378					•				
Guía de entrada	0,80 - 2,00 mm	0722621							•	•	
Guía de entrada Warrior Feed 404HD	0,80 - 1,60 mm	0732380					•				

Fuentes de energía (no incluidos)	Código	Origo Feed 304 Pro	Origo Feed 304	Origo Feed 304W/484W	Warrior Feed 304/304W	Warrior Feed 404HD	RobustFeed AVS	RobustFeed Pro	RobustFeed U6	Aristo Feed 3004W M0/ MA25
Smashweld 351 TF (220/380 V-50/60 Hz)	0735927	•	•							
Smashweld 450 4x4 (220/380/440 V-50/60 Hz) (con torcha)	0735734	•	•							
Smashweld 455 TopFlex (220/380/440 V-50/60 Hz)	0742525	•								
Warrior 400i CC/CV (380/460 V-50/60 Hz)	0727898				•	•				
Warrior 500i CC/CV (380/460 V-50/60 Hz)	0727899				•	•				
Origo Mig 408T	0721821	•								
Origo Mig 558T	0721819	•								
Origo Mig 558TP	0721820	•								

Opcionales y accesorios (no incluidos)	Código	Origo Feed 304 Pro	Origo Feed 304	Origo Feed 304W/484W	Warrior Feed 304/304W	Warrior Feed 404HD	RobustFeed AVS	RobustFeed Pro	RobustFeed U6	Aristo Feed 3004W M0/ MA25
Adaptador Tubo guía Warrior Feed 404HD	0732414					•				
Aristo Pendant U8 ₂ Plus	0729998									•
Barra de refuerzo para torcha Warrior Feed	0911985				•					
Cable de extensión U8 ₂ (10 m)	0904439									•
Carro trolley para fuente y alimentador	0737212				•					
Carro Warrior Feed 404HD	0407850					•				
Conector Marathon Pac™	0718853						•		•	
Kit de extensión pasador guía -RF AVS**	0746693						•			
Kit Refrigeración líquida RobustFeed AVS	0746692						•			
Conector OKC 50 Hembra para equipo	0746215						•			
Conector OKC 50 Macho para equipo	0746217						•			
Cruzeta para rodillo de alambre (30 kg)	0718394	•	•		•					
Kit cubierta de protección para alambre	0403700		•							
Kit carro*	0403692		•							
Kit carro	0723609			•						•
Carro para Warrior (RobustFeed/Warrior Feed)	0728043				•		•	•		
Kit ruedas para RobustFeed	0741479						•	•		
Refuerzo para euroconector	0741480						•	•		
Kit caudalímetro Origo Feed 302N P0/304N P4/ Warrior Feed 304W	0402770		•		•					
Kit interface para torcha Push-pull	0905215									•
Unidad de refrigeración Cool1	0729166									
Ojete de elevación	0401231			•						•
Refrigerador para torchas TIG e MIG WC8	0718128									•
Soporte del rollo de alambre (30 kg)	0718624	•	•		•					
Soporte conjunto de cables	0741477							•		

* Indicado para alimentador de alambre con soporte del rodillo de alambre inclinado



Origo™ 251 EDW Motosoldadora a Gasolina (nafta).

Para trabajos en lugares remotos, la Origo 251 EDW tiene un motor de 23,5 HP, capaz de generar hasta 250 A @ 100% para soldadura en varios procesos:

- Electrodos (SMAW) hasta 5 mm.
 - TIG (GTAW) AC o DC, utilizando accesorio opcional.
 - MIG (GMAW) utilizando el alimentador opcional.
 - Repelado (CAC-A) con electrodos de carbon hasta 5mm.
- Indicador de nivel de combustible.
 - Acceso de combustible en la parte superior.
 - Gabinete cerrado para mayor protección del motor y menos ruido.
 - Sistema automatizado de velocidad, ahorra combustible cuando no se está soldando.
 - Salida del silenciador móvil que permite guiar los gases de escape.
 - Control fino de corriente de soldadura.
 - 10.000 W de salida auxiliar continua, 11.000 W de pico para el funcionamiento de herramientas eléctricas o iluminación en el área de trabajo nocturno.
 - Horómetro que registra el tiempo de operación y permite realizar los servicios de mantenimiento en el momento correcto.

Origo 251 EDW

Motor	Kohler CH730		
Combustible	Gasolina (nafta)		
Arranque	Electrico - batería 12 V		
Potencia	23,5 HP @ 3600 RPM		
Consumo de combustible	7,2 L/h		
Capacidad del tanque	40 L		
Refrigeración	Aire		
	CC/AC	CC/DC	CV/DC
Rango de corriente o Tensión	45 - 250 A	45 - 250 A	17 - 28 V
Tensión Máxima	80 V	72 V	41 V
Capacidad de soldadura	250 A / 25 V	250 A / 25 V	250 A / 28 V
Ciclo de trabajo (40 °C)			
Salida Auxiliar	11 kVA / kW Máximo		
1Ø, 120/240V / 60Hz	10 kVA / kW Continuo		
Dimensiones (An x L x Al)	1120 x 705 x 1100 mm		
Peso	278 kg		

Accesorios (no incluidos)

Porta electrodo 251EDW	0740750
Pinza de masa	0718885
Torcha TIG SR-B 26V (4 m) OKC50	0743248
Torcha TIG SR-B 26FX (4 m) OKC50	0742759
Torcha MIG ESAB 250 Black Series (4 m) Euro	0738599
Torcha PSF 250 MIG (4,5 m) Euro	0717081
Origo Feed 404 EDW	0743700
Conjunto cables de soldadura	0740724
Enchufe macho 220 V / 50 A	0740733

Códigos

Origo 251 EDW (incluye ruedas y manija)	0740395
---	---------



Origo™ 320 EDW Motosoldadora a Diesel hasta 320 A.

La Origo 320 EDW tiene un motor de 24,8 HP, capaz de generar hasta 300 A @ 100% para soldadura en varios procesos:

- Electrodos (SMAW) hasta 5 mm.
 - TIG (GTAW) DC o AC, utilizando accesorio opcional.
 - MIG (GMAW) con alambres hasta 1,2 mm utilizando el alimentador de alambre opcional.
 - Tubulares (FCAW) hasta 1,2 mm con o sin gas de protección.
 - Repelado (CAC-A) con electrodos de carbon hasta 6 mm de forma continua.
- 4 rangos de corriente con ajuste fino.
 - Selector de polaridad de los terminales de salida de soldadura.
 - Indicador de nivel de combustible (adentro de la máquina, sobre el tanque de combustible).
 - Aviso luminoso de alta temperatura del líquido refrigerante del motor y baja presión de aceite.
 - Horómetro para registro de tiempo de operación y mantenimiento.
 - Conector para el control remoto de corriente o alimentador de alambre opcional.
 - Control automático de velocidad, para ahorrar combustible cuando no se está soldando.
 - Fuerza auxiliar monofásica en 220V o 120V/240V dependiendo la versión, con 10.500 W @100%.

Origo 320 EDW

Motor	Kubota D902
Combustible	Diesel
Arranque	Electrico - batería 12 V
Potencia	24,8 HP @ 3600 RPM
Capacidad del tanque	40 L
Refrigeración	Líquido
Rango de corriente	50 -320 A
Rango de tensión	17 - 28 V
Capacidad de soldadura Ciclo de trabajo (40 °C)	300 A / 25 V @ 100%
Salida auxiliar	10,5 KW continuos, 1Ø 220V -60Hz o 1Ø 120/240V -60Hz
Dimensiones (An x L x Al)	1288 x 499 x 904 mm
Peso	409 kg

Accesorios (no incluidos)

Porta electrodo	0740750
Pinza de masa	0718885
Torcha TIG SR-B 26FX 8 m OKC 50	0743250
Torcha TIG SR-B 26FX (4 m) OKC50	0742759
Torcha MIG ESAB 450 Black Series 4 m Euro	0738620
Torcha PSF 405 MIG (4,5 m)	0717317
Origo Feed 404 EDW	0743700
Conjunto cables de soldadura	0740724
Enchufe macho 220 V / 50 A	0740733

Códigos

Origo 320 EDW	0741753
---------------	---------



Origo™ 551D EDW Motosoldadora a Diesel hasta 550 A.

La Origo 551D EDW tiene un motor de 32,6 HP, capaz de generar hasta 400 A @ 100% para soldadura en varios procesos:

- Electrodos (SMAW) hasta 6 mm.
- TIG (GTAW) DC, utilizando accesorio opcional.
- MIG (GMAW) con alambres hasta 1,6 mm utilizando el alimentador de alambre opcional.
- Tubulares (FCAW) hasta 1,6 mm con o sin gas de protección.
- Repelado (CAC-A) con electrodos de carbon hasta 8 mm de forma continua.

Para trabajos de altas altitudes 2300 m.s.n.m (metros sobre el nivel del mar), la versión Origo 551DT EDW con motor turbo de 44,7 HP permite mantener las mismas especificaciones que la versión de aspiración natural Origo 551D EDW sin reducción de la potencia de salida.

- Indicador de nivel de combustible, presión del aceite del motor y carga de batería.
- Medidor de temperatura del líquido refrigerante del motor.
- Selector de polaridad en las terminales de salida de soldadura.
- Horometro para registro de operación y mantenimiento.
- Interruptor de selección y conector para el control remoto de corriente.
- Control automático de velocidad, para ahorrar combustible cuando no se está soldando.
- 5 rangos de corriente con ajuste fino.
- Fuerza auxiliar monofásica en 220 V de 4.000 W durante la soldadura.
- Fuerza auxiliar de 15.000 W a 380 V trifásico o 6.600 W a 220 V monofásico.
- Control eléctrico.
- Silenciador con mata chispas.

Origo 551D EDW

Motor	
(551D EDW)	Perkins 404D-22G 4 cilindros
(551DT EDW)	Perkins 404D-22TG 4 cilindros
Combustible (551D EDW)	Diesel
Arranque	Electrico - batería 12 V
Potencia	
(551D EDW)	32,6 HP @ 1800 RPM
(551DT EDW)	44,7 HP @ 1800 RPM
Capacidad del tanque	80 L
Refrigeración	Agua
Rango de corriente	20 - 550 A
Rango de Tensión	14 - 40 V
Ciclo de Trabajo 100%	500 A / 30 V @ 60% 400 A / 36 V @ 100%
Salida Auxiliar	
1Ø 220V / 60Hz	6,6 kW (sin soldar) / 4 kW (soldando)
3Ø 380V / 60Hz	15 kW
Dimensiones (An x L x Al)	1682 x 800 x 1422 mm
Peso	921 kg

Accesorios (no incluidos)

Porta electrodo EDW551_601	0740749
Pinza de masa	0718888
Torcha TIG SR-B 26V (4 m) OKC50	0743248
Torcha MIG ESAB 500W Black Series (4 m) Euro	0738598
Torcha PSF 505 (4,5 m) Euro Kompl.	0717319
Origo Feed 404 EDW	0743700
Conjunto cables de soldadura EDW551_601	0740728
Enchufe macho 50 A	0740733

Códigos

Origo 551D EDW	0740396
----------------	---------



Origo™ 601D EDW Motosoldadora a Diesel hasta 600 A.

La Origo 601D EDW tiene un motor de 47,5 HP, capaz de generar hasta 500 A @ 100% para soldadura en varios procesos:

- Electrodos (SMAW) hasta 6,4 mm.
- TIG (GTAW) DC, utilizando accesorio opcional.
- MIG (GMAW) con alambres hasta 2,4 mm utilizando el alimentador de alambre opcional.
- Tubulares (FCAW) hasta 2,4 mm con o sin gas de protección.
- Repelado (CAC-A) con electrodos de carbon hasta 9,5 mm.

Para trabajos de altas altitudes 2300 m.s.n.m(metros sobre nivel del mar), la versión Origo 601DT EDW con motor turbo de 72,3 HP permite mantener las mismas especificaciones que la versión de aspiración natural Origo 601D EDW sin reducción de la potencia de salida.

- Indicador de nivel de combustible, presión del aceite del motor y carga de batería.
- Medidor de temperatura del líquido refrigerante del motor.
- Selector de polaridad en los terminales de salida de soldadura.
- Horómetro para registro de operación y mantenimiento.
- Interruptor de selección y conector para el control remoto de corriente.
- Control automático de velocidad, para ahorrar combustible cuando no se está soldando.
- 5 rangos de corriente con ajuste fino.
- Fuerza auxiliar monofásica en 220 V de 4.000 W durante la soldadura.
- Fuerza auxiliar de 20.000 W a 380 V trifásico o 6.600 W a 220 V monofásico.
- Control eléctrico.
- Silenciador con mata chispas.

Origo 601D EDW

Motor	
(601D EDW)	Perkins 1103A-33G, 3 cilindros
(601DT EDW)	Perkins 1103A-33TG1, 3 cilindros
Combustible	Diesel
Arranque	Electrico - batería 12 V
Potencia	
(601D EDW)	47,5 HP @ 1800 RPM
(601DT EDW)	72,3 HP @ 1800 RPM
Capacidad del tanque	80 L
Refrigeración	Agua
Rango de corriente	20 - 600 A
Rango de Tensión	14 - 40 V
Ciclo de Trabajo 100%	600 A / 30 V @ 60% (DC/CC) 500 A / 40 V @ 100% (DC/CV)
Salida Auxiliar	
1Ø 220V / 60Hz	6,6 kW (sin soldar) / 4 kW (soldando)
3Ø 380V / 60Hz	20 kW
Dimensiones (An x L x Al)	1950 x 877 x 1480 mm
	1950 x 877 x 1899 mm (con silenciador instalado)
Peso	1070 kg

Accesorios (no incluidos)

Porta electrodo EDW551_601	0740749
Pinza de masa	0718888
Torcha TIG SR-B 26V (4 m) OKC50	0743248
Torcha PSF 520w (4,5 m) Euro	0741744
Origo Feed 404 EDW	0743700
Conjunto cables de soldadura EDW551_601	0740728
Enchufe macho 50 A	0740733

Códigos

Origo 601D EDW	0740397
----------------	---------



HandyPlasma 35i/45i

Corte plasma portátil.

Fuente para corte plasma manual, ligero y portátil, con alimentación monofásica 220V 50 / 60Hz.

Muy simple de usar, con panel LCD en color y todos los ajustes en un solo botón.

No necesita ajustar el gas-la máquina detecta automáticamente la presión de entrada y salida. El sistema automático de purga del gas después del corte aumenta la vida útil de los consumibles.

Disponible en dos versiones:

HandyPlasma 35i

- Capacidad de corte recomendada: 12 mm.
- Capacidad máxima de corte: 16 mm.

HandyPlasma 45i

- Capacidad de corte recomendada: 16 mm.
- Capacidad máxima de corte: 24 mm.

- Ligero y portátil, con sólo 13,5kg (incluyendo la torcha)
- Panel LCD de color de 2.8" fácil de usar, con todos los ajustes realizados en un solo botón.
- Función 2T / 4T del gatillo de la torcha.
- Torcha con bloqueo en el gatillo para mayor seguridad.
- Funciones de corte de rejilla o de chapas.
- Incluye torcha.
- Garantía de 2 años para la fuente y 3 meses para torcha.

HandyPlasma 35i/45i

	HandyPlasma 35i	HandyPlasma 45i
Rango de corriente	20 - 35 A (Continuo)	20 - 45 A (Continuo)
Potencia consumida	6,4 kW	7,2 kW
Potencia	9 kVA	10 kVA
Tensión de alimentación	1Ø, 220 - 240 V - 50/60 Hz (±10%)	
Tension en vacío	35 A / 94 V @ 35%	45 A / 98 V @ 35%
Factor de potencia a corriente máxima	0,80	
Capacidad de soldadura	35 A / 94V @ 35%	45 A / 98 V @ 35%
Ciclo de trabajo (40 °C)	28 A / 91,2V @ 60%	35 A / 94 V @ 60%
	22 A / 88,8V @ 100%	30 A / 92 V @ 100%
Capacidad recomendada de corte	Acero carbono 12 mm	16 mm
	Acero Inoxidable 10 mm	12 mm
	Aluminio 8 mm	10 mm
Capacidad de perforación	5 mm	6 mm
Presion de aire de la torcha	7,3 Bar (4,6 bar)	
Flujo de aire	110 l/min	
Peso (maquina + torcha)	13,5 kg	
Disyuntor recomendado	11 A	15,4 A
Dimensiones (An x L x Al)	415 x 176 x 324 mm	
Clase de protección	IP 21S	

Códigos

HandyPlasma 35i * (220/240 V-50/60 Hz)	0738920
HandyPlasma 45i * (220/240 V-50/60 Hz)	0738909

* Incluye torcha HandyPlasma 60i, cable de cinta de trabajo 3m, tirador de cuello, conector de aire comprimido, llave para filtrode aire, 10x boquilla de corte 45 A.

Accesorios (no incluidos)

Accesorios (no incluidos)	Código
Alza	0740209
Filtro de línea	0740211
Filtro del cartucho del plasma	0740212
Cindal para corte circular	0740213

Consumibles Torcha HandyPlasma (no incluidos)

Consumibles Torcha HandyPlasma (no incluidos)	Código
Boquilla de corte 35 A 0,8 mm (Pack x5)	0741381
Boquilla de corte 45 A 0,9 mm (Pack x 5)	0741382
Electrodo 60 A (Pack x5)	0741383
Distanciador de torcha 60 A	0741384
Funda de protección torcha 60 A	0741385
O-ring torcha 60 A (Pack x3)	0741386
Difusor de gas torcha 60 A	0741387



Cutmaster® 60i

La nueva frontera de la tecnología del plasma.

- Potencia nominal de 7.6 kW, ciclo de trabajo 60Amp @ 50%, con detección automática de voltaje múltiple de 208 a 480 V; diseñado para ser duradero y portátil gracias a sus múltiples manijas de sujeción.
- Torcha SL60QD™ 1Torch® con acople rápido ATC® (Advanced Torch Connector). Este modelo permite que usted pueda reemplazar solo el cable de la torcha o bien solo la empuñadura de la misma. (Tecnología patentada SureLok®).
- Capacidad de corte recomendada 16 mm (5/8 in), corte máximo 38 mm (1-1/2 in), capacidad de perforado 16 mm (5/8 in).
- Pantalla de alta visibilidad y gran tamaño con indicador de fin de vida de consumibles y tecnología que optimiza el consumo de gas.
- La mejor garantía en la industria: 3 años de garantía en la fuente de alimentación y 1 año de garantía para la torcha.

Accesorios

Accesorios	Códigos
Distanciador de corte hasta 40A	0731794
Distanciador de corte 60-120A	0730971
Extensión de cables ATC 4,6 m	0730837
Extensión de cables ATC 7,6 m	0736065
Extensión de cables ATC 15,2 m	0736064
Extensión del control remoto	0736061
Kit de filtro de aire 1° etapa	0736873
Kit de filtro de aire 2° etapa	0736874
Kit Guía de Corte Deluxe	0736098
Kit de Corte Recto	0733157
Funda de Raspa de Cuero 6,1 m	0737303
Kit Torcha Mec. SL100 7,6m y Tarjeta de interfaz	---
Kit Torcha Mec. SL100 15,2m y Tarjeta de interfaz	---
Carro de Transporte	0737302

Torchas

Torchas	Códigos
Torcha Mecanizada SL100 con 7,6 m y cuerpo 180 °	0731794
Torcha Mecanizada SL100 con 15,2 m y cuerpo 180°	0730971
Torcha Manual SL60 con cable 6,1 m y cabeza 75°	0730837
Cable da Torcha SL60QD 6,1 m	0736065
Cuerpo de la Torcha SL60QD 75° (sin cable)	0736064
Torcha SL60QD con cable 6,1m y cabeza 75°	0736061

Consumibles de la Torcha

Consumibles de la Torcha	Códigos
Consumibles 1Torch® SL60/SL100	
Cartucho de arranque	0730805
Electrodo	0730804
Electrodo de alto rendimiento	0732597
O-Ring Pequeño	0732781
O-Ring GRAN	0734468
Boquilla	0730820
Boquilla MaximumLife*	0730809
Clip Ohmico	0731379

* Línea de larga duración para aplicaciones con corte por arrastre y repelado.

Consumibles de Corte

Consumibles de Corte	Códigos
Consumibles 1Torch® SL60/SL100	
Punta para arrastre 20A	0730806
Punta para arrastre 30A	0730807
Punta para arrastre 40A	0730808
Punta para arrastre 60A	0731678
Boquilla de Corte 40A	0730821
Boquilla de Corte 50A	0730824
Boquilla de Corte 60A	0730825
Protector de arrastre 40A*	0730822
Protector de arrastre 50-60A*	0730826
Protector Mecanizado 40A*	0731677
Protector Mecanizado 50-60A*	0731674
Deflector*	0731676

* Consumibles utilizados con la boquilla MaximumLife.

Repelado

Consumibles Torcha	Código	Profundidad	Ancho	Perfil
Protector de Repelado	0730836	---	---	
Punta A (40A Máx.)	0730832	Superficial	Angosto	
Punta B (50-100A)	0730833	Profundo	Angosto	
Punta C (60-100A)	0730834	Moderado	Moderado	
Punta D (60-100A)	0730835	Superficial	Amplio	
Punta E (120A)	0733319	Moderado	Amplio	

Tabla de perfiles de repelado para selección de la punta correcta de acuerdo con su aplicación.



CUTMASTER® 40

La mayor relación potencia / peso en la categoría.

La nueva Cutmaster 40 con la torcha SL60™ 1 Torch® es la combinación perfecta entre el usuario con tecnología y diseño. La Cutmaster 40 con la torcha SL60 tiene mayor estabilidad de arco y la mejor experiencia para el usuario, independientemente de la aplicación. Diseñada y construida de acuerdo con la clasificación IEC 60974-1 e IP23, ha pasado rigurosas pruebas que garantizan una durabilidad sin igual en entornos extremadamente agresivos.

- Robusta y portátil, con tres puntos de elevación.
- 40% de ciclo de trabajo, bitensión (127/220V) y ajuste automático de corriente de salida, 27A para 127V y 40A para 127/220V.
- Torcha SL60 1Torch con conector ATC®.
- Corte recomendado hasta 12 mm.
- Corte máximo de 25 mm.
- Fuente de alimentación con 3 años de garantía y torcha con 1 año de garantía.

TD CUTMASTER 40

Capacidad recomendada de corte	12 mm
Capacidad máxima de corte	25 mm
Capacidad de perforación	12 mm
	29 A @ 208 V
Corriente de salida máxima	26 A @ 230 V
	25,3 A @ 115 V
Potencia de salida	8 kW
Dimensiones (An x L x Al)	200 x 460 x 320 mm
Peso	10 kg
Presión del aire	6,2 -8,6 bar
Caudal de aire	142-235 l/min
Alimentación	110-240V automático - 50/60 Hz
	40% @ 40 A
Ciclo de trabajo	60% @ 30 A
	100% @ 20 A

Código

CUTMASTER 40 BLACK -SL60 5M -127/220V	0743217
---------------------------------------	---------

Accesorios	Códigos
Distanciador de corte hasta 40A	0730823
Extensión de cables ATC 7,6 m	0737300
Extensión de cables ATC 15,2 m	0732659
Kit de filtro de aire 1ª etapa	0736873
Kit de filtro de aire 2ª etapa	0736874
Kit Guía de Corte Circular	0733159
Kit Guía de Corte Deluxe	0736098
Kit de guía de corte radial con poleas	0733158
Kit de Corte Recto	0733157
Funda de Raspa de Cuero 6,1 m	0737303

Consumibles de la Torcha	Códigos
Consumibles 1Torch® SL60/SL100	
Cartucho de arranque	0730805
Electrodo	0730804
Electrodo de alto rendimiento	0732597
O-Ring Pequeño	0732781
O-Ring GRAN	0734468
Boquilla	0730820
Boquilla MaximumLife*	0730809

* Línea de larga duración para aplicaciones con corte por arrastre y repelado.

Consumibles de Corte	Códigos
Consumibles 1Torch® SL60/SL100	
Punta para arrastre 20A	0730806
Punta para arrastre 30A	0730807
Punta para arrastre 40A	0730808
Boquilla de Corte 40A	0730821
Protector de arrastre 40A*	0730822
Deflector*	0731676

* Consumibles utilizados con la boquilla MaximumLife.



CUTMASTER® 58

Plasma manual para la industria.

La Cutmaster 58 es el equipo más potente para cortes de 16 mm (5/8 in) en el mercado actual. Este equipo corta acero dulce, inoxidable o aluminio de hasta 25 mm (1 in) de espesor. La Cutmaster 58 combina potencia con el desempeño y las características renombradas del líder en la industria 1Torch®.

- Salida nominal de 6.2 kW, ciclo de trabajo del 50 % con 60 A, disponible en 600 V y 208-460 V con detección automática de múltiples voltajes.
- Hecho para ser portátil y durable gracias a su diseño integral con agarraderas múltiples.
- SL60 1Torch con sistema de desconexión rápida ATC® (Advanced Torch Connector) que permite el reemplazo selectivo del ensamble de la agarradera o los cables de la torcha usando la tecnología patentada SureLok®, también disponible como una torcha RPT.
- Capacidad de corte recomendada de 16 mm (5/8 in) con corte máximo de 25 mm (1 in) y capacidad de perforación de 16 mm (5/8 in).
- Con la garantía líder en la industria: 3 años en la fuente de alimentación y 1 año en la torcha.

CUTMASTER 58

Capacidad recomendada de corte	16 mm (5/8 in)
Capacidad máxima de corte	25 mm (1 in)
Capacidad de perforación	16 mm (5/8 in)
Corriente de salida máxima	60 A
Potencia de salida	6,2 kW
Dimensiones (An x L x Al)	305 x 610 x 381 mm
Peso	19,5 kg
Presión del aire	5,2 bar
Caudal de aire	190 l/m
Alimentación	208-230/460 V, 1Ø o 3Ø, 50/60 Hz 400 V, 3Ø, 50 Hz 600 V, 3Ø, 50/60 Hz
Ciclo de trabajo	60 A @ 40% 50 A @ 60% 30 A @ 100%
Corriente nominal	45 A - 230 V, 1Ø 24 A - 230 V, 3Ø 16 A - 380 V, 3Ø 16 A - 460 V, 3Ø

Código

Cutmaster 58, 6 m (20 ft), SL60, 400-480 V CA

0742666

Accesorios

Accesorios	Códigos
Cable de extensión de 4,6 m (15 ft)	0737299
Distanciador de corte hasta 40A	0730823
Distanciador de corte 60-120A	0730827
Extensión de cables ATC 7,6 m	0737300
Extensión de cables ATC 15,2 m	0732659
Extensión del control remoto	0737301
Funda de Raspa de Cuero 6,1 m	0737303
Kit de filtro de aire 1ª etapa	0736873
Kit de filtro de aire 2ª etapa	0736874
Kit Guía de Corte Circular	0733159
Kit Guía de Corte Deluxe	0736098
Kit de Corte Recto	0733157
Kit Torcha Mec. SL100 7,6m y Tarjeta de interfaz	---
Kit Torcha Mec. SL100 15,2m y Tarjeta de interfaz	---
Llave de filtro	0737304

Consumibles de la Torcha

Consumibles de la Torcha	Códigos
Consumibles 1Torch® SL60/SL100	
Cartucho de arranque	0730805
Electrodo	0730804
Electrodo de alto rendimiento	0732597
O-Ring Pequeño	0732781
O-Ring GRAN	0734468
Boquilla	0730820
Boquilla MaximumLife*	0730809
Clip Ohmico	0731379

* Línea de larga duración para aplicaciones con corte por arrastre y repelado.

Consumibles de Corte

Consumibles de Corte	Códigos
Consumibles 1Torch® SL60/SL100	
Punta para arrastre 20A	0730806
Punta para arrastre 30A	0730807
Punta para arrastre 40A	0730808
Punta para arrastre 60A	0731678
Boquilla de Corte 40A	0730821
Boquilla de Corte 50A	0730824
Boquilla de Corte 60A	0730825
Protector de arrastre 40A*	0730822
Protector de arrastre 50-60A*	0730826
Protector Mecanizado 40A*	0731677
Protector Mecanizado 50-60A*	0731674
Deflector*	0731676

* Consumibles utilizados con la boquilla MaximumLife.

Repelado

Consumibles Torcha	Código	Profundidad	Ancho	Perfil
Protector de Repelado	0730836	---	---	
Punta A (40A Máx.)	0730832	Superficial	Angosto	
Punta B (50-100A)	0730833	Profundo	Angosto	
Punta C (60-100A)	0730834	Moderado	Moderado	
Punta D (60-100A)	0730835	Superficial	Amplio	
Punta E (120A)	0733319	Moderado	Amplio	

Tabla de perfiles de repelado para selección de la punta correcta de acuerdo con su aplicación.



CUTMASTER® 82

Plasma manual para la industria.

- Capacidad de corte recomendada: 20 mm.
- Capacidad máxima de corte: 38 mm.
- Multi-Voltage - 200~460 V monofásico y trifásico.
- Versatilidad - torcha con acoplamiento rápido para facilidad de mantenimiento o cambio de proceso.
- Ignición automática del arco - Alto rendimiento de corte en mallas, chapas de metal expandido y superficies discontinuas.
- Estructura tubular TRUE GUARD™ para máxima protección.
- 3 años de garantía para la fuente.
- 1 año de garantía para la torcha.

CUTMASTER 82

Capacidad recomendada de corte	25 mm (1")
Capacidad máxima de corte	38 mm (1-1/2")
Capacidad de perforación	15,8 mm (5/8")
Corriente de salida máxima	80 A
Potencia de salida	9 kW
Dimensiones (An x L x Al)	305 x 610 x 381 mm
Peso	19,5 kg
Presión del aire	5,2 Bar
Caudal de aire	190 l/m
Alimentación	230 - 1Ø / 230 ~ 460 V - 3Ø, 50/60 Hz
Ciclo de Trabajo	80 A @ 40%
	65 A @ 60%
	55 A @ 100%
Corriente nominal	72 A - 230 V, 1Ø
	39 A - 230 V, 3Ø
	18 A - 380 V, 3Ø
	21 A - 460 V, 3Ø

Códigos

CUTMASTER 82 6,1MTS SL60	0730645
--------------------------	---------

Accesorios

Accesorios	Códigos
Distanciador de corte hasta 40A	0730823
Distanciador de corte 60-120A	0730827
Extensión de cables ATC 7,6 m	0737300
Extensión de cables ATC 15,2 m	0732659
Extensión del control remoto	0737301
Kit de filtro de aire 1ª etapa	0736873
Kit de filtro de aire 2ª etapa	0736874
Kit Guía de Corte Circular	0733159
Kit Guía de Corte Deluxe	0736098
Kit de Corte Recto	0733157
Funda de Raspa de Cuero 6,1 m	0737303
Kit Torcha Mec. SL100 7,6m y Tarjeta de interfaz	---
Kit Torcha Mec. SL100 15,2m y Tarjeta de interfaz	---

Consumibles de la Torcha

Consumibles de la Torcha	Códigos
Consumibles 1Torch® SL60/SL100	
Cartucho de arranque	0730805
Electrodo	0730804
Electrodo de alto rendimiento	0732597
O-Ring Pequeño	0732781
O-Ring GRAN	0734468
Boquilla	0730820
Boquilla MaximumLife*	0730809
Clip Ohmico	0731379

* Línea de larga duración para aplicaciones con corte por arrastre y repelado.

Consumibles de Corte

Consumibles de Corte	Códigos
Consumibles 1Torch® SL60/SL100	
Punta para arrastre 20A	0730806
Punta para arrastre 30A	0730807
Punta para arrastre 40A	0730808
Punta para arrastre 60A	0731678
Boquilla de Corte 40A	0730821
Boquilla de Corte 50A	0730824
Boquilla de Corte 60A	0730825
Boquilla de Corte 70A	0730828
Boquilla de Corte 80A	0730829
Protector de arrastre 40A*	0730822
Protector de arrastre 50-60A*	0730826
Protector de arrastre 70-100A*	0730831
Protector Mecanizado 40A*	0731677
Protector Mecanizado 50-60A*	0731674
Deflector*	0731676

* Consumibles utilizados con la boquilla MaximumLife.

Repelado

Consumibles Torcha	Código	Profundidad	Ancho	Perfil
Protector de Repelado	0730836	---	---	
Punta A (40A Máx.)	0730832	Superficial	Angosto	
Punta B (50-100A)	0730833	Profundo	Angosto	
Punta C (60-100A)	0730834	Moderado	Moderado	
Punta D (60-100A)	0730835	Superficial	Amplio	
Punta E (120A)	0733319	Moderado	Amplio	

Tabla de perfiles de repelado para selección de la punta correcta de acuerdo con su aplicación.



CUTMASTER® 102

Equipo de plasma manual para industria pesada.

- Capacidad de corte recomendada: 25 mm.
- Capacidad máxima de corte: 45 mm.
- Versatilidad - Multi-Voltage 200~600 V.
- Versatilidad - torcha con acoplamiento rápido para facilidad de mantenimiento o cambio de proceso.
- Ignición automática del arco - Alto rendimiento de corte en mallas, chapas de metal expandido y superficies discontinuas.
- Estructura tubular TRUE GUARD™ para máxima protección.
- 3 años de garantía para la fuente.
- 1 año de garantía para la torcha.

CUTMASTER 102

Capacidad recomendada de corte	35 mm (1-3/8")
Capacidad máxima de corte	45 mm (1-3/4")
Capacidad de perforación	20 mm (3/4")
Corriente de salida máxima	100 A
Potencia de salida	12 kW
Dimensiones (An x L x Al)	305 x 762 x 381 mm
Peso	28,6 kg
Presión del aire	4,8 Bar
Caudal de aire	212 l/m
Alimentación	230 - 1Ø/230 ~ 460 V - 3Ø, 50/60 Hz
Ciclo de Trabajo	100A @ 60%
	80A @ 80%
	70A @ 100%
Corriente nominal	95 A - 230 V, 1Ø
	45 A - 230 V, 3Ø
	28 A - 380 V, 3Ø
	29 A - 460 V, 3Ø

Códigos

CUTMASTER 102 6,1MTS SL100	0730646
----------------------------	---------

Accesorios

Accesorios	Códigos
Distanciador de corte hasta 40A	0730823
Distanciador de corte 60-120A	0730827
Extensión de cables ATC 7,6 m	0737300
Extensión de cables ATC 15,2 m	0732659
Extensión del control remoto	0737301
Kit de filtro de aire 1ª etapa	0736873
Kit de filtro de aire 2ª etapa	0736874
Kit Guía de Corte Circular	0733159
Kit Guía de Corte Deluxe	0736098
Kit de Corte Recto	0733157
Funda de Raspa de Cuero 6,1 m	0737303
Kit Torcha Mec. SL100 7,6m y Tarjeta de interfaz	---
Kit Torcha Mec. SL100 15,2m y Tarjeta de interfaz	---

Consumibles de la Torcha

Consumibles de la Torcha	Códigos
Consumibles 1Torch® SL60/SL100	
Cartucho de arranque	0730805
Electrodo	0730804
Electrodo de alto rendimiento	0732597
O-Ring Pequeño	0732781
O-Ring GRAN	0734468
Boquilla	0730820
Boquilla MaximumLife*	0730809
Clip Ohmico	0731379

* Línea de larga duración para aplicaciones con corte por arrastre y repelado.

Consumibles de Corte

Consumibles de Corte	Códigos
Consumibles 1Torch® SL60/SL100	
Punta para arrastre 20A	0730806
Punta para arrastre 30A	0730807
Punta para arrastre 40A	0730808
Punta para arrastre 60A	0731678
Boquilla de Corte 40A	0730821
Boquilla de Corte 50A	0730824
Boquilla de Corte 60A	0730825
Boquilla de Corte 70A	0730828
Boquilla de Corte 80A	0730829
Boquilla de Corte 90-100A	0730830
Protector de arrastre 40A*	0730822
Protector de arrastre 50-60A*	0730826
Protector de arrastre 70-100A*	0730831
Protector Mecanizado 40A*	0731677
Protector Mecanizado 50-60A*	0731674
Deflector*	0731676

* Consumibles utilizados con la boquilla MaximumLife.

Repelado

Consumibles Torcha	Código	Profundidad	Ancho	Perfil
Protector de Repelado	0730836	---	---	
Punta A (40A Máx.)	0730832	Superficial	Angosto	
Punta B (50-100A)	0730833	Profundo	Angosto	
Punta C (60-100A)	0730834	Moderado	Moderado	
Punta D (60-100A)	0730835	Superficial	Amplio	
Punta E (120A)	0733319	Moderado	Amplio	

Tabla de perfiles de repelado para selección de la punta correcta de acuerdo con su aplicación.



CUTMASTER® 152

Equipo plasma manual para industria pesada.

- Capacidad de corte recomendada: 30 mm.
- Capacidad máxima de corte: 50 mm.
- Multi-Voltage - 200-460 V monofásico y trifásico.
- Versatilidad - torcha con acoplamiento rápido para facilidad de mantenimiento o cambio de proceso.
- Ignición automática del arco - Alto rendimiento de corte en mallas, chapas de metal expandido y superficies discontinuas.
- Estructura tubular TRUE GUARD™ para máxima protección.
- Interfaz para sistemas automatizados y mecanizados.
- 3 años de garantía para la fuente.
- 1 año de garantía para la torcha.

CUTMASTER 152

Capacidad recomendada de corte	40 mm (1-1/2")
Capacidad máxima de corte	55 mm (2-1/8")
Capacidad de perforación	25 mm (1")
Corriente de salida máxima	120 A
Potencia de salida	15,4 kW
Dimensiones (An x L x Al)	305 x 762 x 381 mm
Peso	28,6 kg
Presión del aire	4,8 bar
Caudal de aire	212 l/m
Alimentación	230 - 1Ø/230 ~ 460 V - 3Ø, 50/60 Hz
Ciclo de Trabajo	120 A @ 80%
	100 A @ 100%
Corriente nominal	120 A - 230 V, 1Ø
	56 A - 230 V, 3Ø
	37 A - 460 V, 3Ø

Códigos

CUTMASTER 152 MANUAL (230/460 V-50/60 Hz)	0730647
---	---------

Accesorios

Accesorios	Códigos
Distanciador de corte hasta 40A	0730823
Distanciador de corte 60-120A	0730827
Extensión de cables ATC 7,6 m	0737300
Extensión de cables ATC 15,2 m	0732659
Extensión del control remoto	0737301
Kit de filtro de aire 1ª etapa	0736873
Kit de filtro de aire 2ª etapa	0736874
Kit Guía de Corte Circular	0733159
Kit Guía de Corte Deluxe	0736098
Kit de Corte Recto	0733157
Funda de Raspa de Cuero 6,1 m	0737303
Kit Torcha Mec. SL100 7,6m y Tarjeta de interfaz	---
Kit Torcha Mec. SL100 15,2m y Tarjeta de interfaz	---

Consumibles de la Torcha

Consumibles de la Torcha	Códigos
Consumibles 1Torch® SL60/SL100	
Cartucho de arranque	0730805
Electrodo	0730804
Electrodo de alto rendimiento	0732597
O-Ring Pequeño	0732781
O-Ring GRAN	0734468
Boquilla	0730820
Boquilla MaximumLife*	0730809
Clip Ohmico	0731379

* Línea de larga duración para aplicaciones con corte por arrastre y repelado.

Consumibles de Corte

Consumibles de Corte	Códigos
Consumibles 1Torch® SL60/SL100	
Punta para arrastre 20A	0730806
Punta para arrastre 30A	0730807
Punta para arrastre 40A	0730808
Punta para arrastre 60A	0731678
Boquilla de Corte 40A	0730821
Boquilla de Corte 50A	0730824
Boquilla de Corte 60A	0730825
Boquilla de Corte 70A	0730828
Boquilla de Corte 80A	0730829
Boquilla de Corte 90-100A	0730830
Boquilla de Corte 120A	0731679
Boquilla de Corte 120A (Automatización)	0732595
Protector de arrastre 40A*	0730822
Protector de arrastre 50-60A*	0730826
Protector de arrastre 70-100A*	0730831
Protector de arrastre 120A*	0731681
Protector Mecanizado 40A*	0731677
Protector Mecanizado 50-60A*	0731674
Protector Mecanizado 120A*	0731680
Deflector*	0731676

* Consumibles utilizados con la boquilla MaximumLife.

Repelado

Consumibles Torcha	Código	Profundidad	Ancho	Perfil
Protector de Repelado	0730836	---	---	
Punta A (40A Máx.)	0730832	Superficial	Angosto	
Punta B (50-100A)	0730833	Profundo	Angosto	
Punta C (60-100A)	0730834	Moderado	Moderado	
Punta D (60-100A)	0730835	Superficial	Amplio	
Punta E (120A)	0733319	Moderado	Amplio	

Tabla de perfiles de repelado para selección de la punta correcta de acuerdo con su aplicación.



CUTMASTER® A80

Equipo de plasma mecanizado para la industria.

- Capacidad de corte recomendada: 20 mm.
- Capacidad máxima de corte: 30 mm.
- Versatilidad - Multi-Voltage 200~600 V monofásico y trifásico.
- Versatilidad - torcha con acoplamiento rápido para facilidad de mantenimiento o cambio de proceso.
- Ignición automática del arco - Alto rendimiento de corte en mallas, chapas de metal expandido y superficies discontinuas.
- Estructura tubular TRUE GUARD™ para máxima protección.

CUTMASTER A80

Capacidad recomendada de corte	25 mm (1")
Capacidad máxima de corte	38 mm (1-1/2")
Capacidad de perforación	15,8 mm (5/8")
Corriente de salida máxima	80 A
Potencia de salida	9 kW
Dimensiones (An x L x Al)	305 x 610 x 381 mm
Peso	19,5 kg
Presión del aire	5,2 Bar
Caudal de aire	190 l/m
Alimentación	230 - 1Ø/ 230 ~ 460 V - 3Ø, 50/60 Hz
Ciclo de Trabajo	80 A @ 40%
	65 A @ 60%
	55 A @ 100%
Corriente nominal	72 A - 230 V, 1Ø
	39 A - 230 V, 3Ø
	18 A - 380 V, 3Ø
	21 A - 460 V, 3Ø

Códigos

CUTMASTER A80 TORCHA SL100 RECTA 11MTS	0732134
--	---------

Accesorios

Accesorios	Códigos
Distanciador de corte hasta 40A	0730823
Distanciador de corte 60-120A	0730827
Extensión de cables ATC 7,6 m	0737300
Extensión de cables ATC 15,2 m	0732659
Extensión del control remoto	0737301
Kit de filtro de aire 1ª etapa	0736873
Kit de filtro de aire 2ª etapa	0736874
Kit Guía de Corte Circular	0733159
Kit Guía de Corte Deluxe	0736098
Kit de Corte Recto	0733157
Funda de Raspa de Cuero 6,1 m	0737303
Kit Torcha Mec. SL100 7,6m y Tarjeta de interfaz	---
Kit Torcha Mec. SL100 15,2m y Tarjeta de interfaz	---

Consumibles de la Torcha

Consumibles de la Torcha	Códigos
Consumibles 1Torch® SL60/SL100	
Cartucho de arranque	0730805
Electrodo	0730804
Electrodo de alto rendimiento	0732597
O-Ring Pequeño	0732781
O-Ring GRAN	0734468
Boquilla	0730820
Boquilla MaximumLife*	0730809
Clip Ohmico	0731379

* Línea de larga duración para aplicaciones con corte por arrastre y repelado.

Consumibles de Corte

Consumibles de Corte	Códigos
Consumibles 1Torch® SL60/SL100	
Punta para arrastre 20A	0730806
Punta para arrastre 30A	0730807
Punta para arrastre 40A	0730808
Punta para arrastre 60A	0731678
Boquilla de Corte 40A	0730821
Boquilla de Corte 50A	0730824
Boquilla de Corte 60A	0730825
Boquilla de Corte 70A	0730828
Boquilla de Corte 80A	0730829
Protector de arrastre 40A*	0730822
Protector de arrastre 50-60A*	0730826
Protector de arrastre 70-100A*	0730831
Protector Mecanizado 40A*	0731677
Protector Mecanizado 50-60A*	0731674
Deflector*	0731676

* Consumibles utilizados con la boquilla MaximumLife.

Repelado

Consumibles Torcha	Código	Profundidad	Ancho	Perfil
Protector de Repelado	0730836	---	---	
Punta A (40A Máx.)	0730832	Superficial	Angosto	
Punta B (50-100A)	0730833	Profundo	Angosto	
Punta C (60-100A)	0730834	Moderado	Moderado	
Punta D (60-100A)	0730835	Superficial	Amplio	
Punta E (120A)	0733319	Moderado	Amplio	

Tabla de perfiles de repelado para selección de la punta correcta de acuerdo con su aplicación.



CUTMASTER® A120

Equipo de plasma manual para industria pesada.

- Capacidad de corte recomendada: 15 mm.
- Capacidad máxima de corte: 20 mm.
- Versatilidad - Multi-Voltage 200~600 V monofásico y trifásico.
- Versatilidad - torcha con acoplamiento rápido para facilidad de mantenimiento o cambio de proceso.
- Ignición automática del arco - Alto rendimiento de corte en mallas, chapas de metal expandido y superficies discontinuas.
- Estructura tubular TRUE GUARD™ para máxima protección.
- Interfaz para sistemas automatizados y mecanizados.

CUTMASTER A120

Capacidad recomendada de corte	40 mm (1-1/2")
Capacidad máxima de corte	55 mm (2-1/8")
Capacidad de perforación	25 mm (1")
Corriente de salida máxima	120 A
Potencia de salida	15,4 kW
Dimensiones (An x L x Al)	305 x 762 x 381 mm
Peso	28,6 kg
Presión del aire	4,8 bar
Caudal de aire	212 l/m
Alimentación	230 - 1Ø/230 ~ 460 V - 3Ø, 50/60 Hz
Ciclo de Trabajo	120 A @ 80%
	100 A @ 100%
Corriente nominal	120 A - 230 V, 1Ø
	56 A - 230 V, 3Ø
	37 A - 460 V, 3Ø

Códigos

CUTMASTER A120 TORCHA SL100 RECTA 11MTS	0732136
---	---------

Accesorios

Accesorios	Códigos
Distanciador de corte hasta 40A	0730823
Distanciador de corte 60-120A	0730827
Extensión de cables ATC 7,6 m	0737300
Extensión de cables ATC 15,2 m	0732659
Extensión del control remoto	0737301
Kit de filtro de aire 1ª etapa	0736873
Kit de filtro de aire 2ª etapa	0736874
Kit Guía de Corte Circular	0733159
Kit Guía de Corte Deluxe	0736098
Kit de Corte Recto	0733157
Funda de Raspa de Cuero 6,1 m	0737303
Kit Torcha Mec. SL100 7,6m y Tarjeta de interfaz	---
Kit Torcha Mec. SL100 15,2m y Tarjeta de interfaz	---

Consumibles de la Torcha

Consumibles de la Torcha	Códigos
Consumibles 1Torch® SL60/SL100	
Cartucho de arranque	0730805
Electrodo	0730804
Electrodo de alto rendimiento	0732597
O-Ring Pequeño	0732781
O-Ring GRAN	0734468
Boquilla	0730820
Boquilla MaximumLife*	0730809
Clip Ohmico	0731379

* Línea de larga duración para aplicaciones con corte por arrastre y repelado.

Consumibles de Corte

Consumibles de Corte	Códigos
Consumibles 1Torch® SL60/SL100	
Punta para arrastre 20A	0730806
Punta para arrastre 30A	0730807
Punta para arrastre 40A	0730808
Punta para arrastre 60A	0731678
Boquilla de Corte 40A	0730821
Boquilla de Corte 50A	0730824
Boquilla de Corte 60A	0730825
Boquilla de Corte 70A	0730828
Boquilla de Corte 80A	0730829
Boquilla de Corte 90-100A	0730830
Boquilla de Corte 120A	0731679
Boquilla de Corte 120A (Automatización)	0732595
Protector de arrastre 40A*	0730822
Protector de arrastre 50-60A*	0730826
Protector de arrastre 70-100A*	0730831
Protector de arrastre 120A*	0731681
Protector Mecanizado 40A*	0731677
Protector Mecanizado 50-60A*	0731674
Protector Mecanizado 120A*	0731680
Deflector*	0731676

* Consumibles utilizados con la boquilla MaximumLife.

Repelado

Consumibles Torcha	Código	Profundidad	Ancho	Perfil
Protector de Repelado	0730836	---	---	
Punta A (40A Máx.)	0730832	Superficial	Angosto	
Punta B (50-100A)	0730833	Profundo	Angosto	
Punta C (60-100A)	0730834	Moderado	Moderado	
Punta D (60-100A)	0730835	Superficial	Amplio	
Punta E (120A)	0733319	Moderado	Amplio	

Tabla de perfiles de repelado para selección de la punta correcta de acuerdo con su aplicación.

TBi

Las líneas de torchas manuales de TBi Industrias desarrolladas para los procesos MIG / MAG y TIG presentan un alto rendimiento y versatilidad para una amplia gama de aplicaciones. Su construcción robusta, liviana y cómoda permite un mayor agarre en el manejo y proporciona mayor comodidad al soldador. Refrigerados al agua o al gas, cuentan con modelos exclusivos para soldadura en aluminio.

TORCHAS	CÓDIGOS TORCHAS	EQUIPOS Y ALIMENTADORES DE ALAMBRE
SR 26 V TSB 13 mm	0732271	Rogue LHN 202i / Rogue LHN 242i / Renegade ES300i / Origo Arc 3001i
SR 26 V/G TSB 13 mm Con. 8 pines (3,5 m)	0408691	Rebel EMP 215ic
SR 26 Gatillo TSB 13 mm Con. 8 pines (3,5 m)	0741202	ET 200i AC/DC / Rebel EMP 235ic / Rebel EMP 320ic
150 EXPERT MINI	(3m) 0741228 (4m) 0741487 (5m) 0741488	CompactMig 215i
240 EXPERT MINI	(3m) 0741248 (4m) 0746895 (5m) 0741491	Rebel EMP 215ic / CompactMig 215i
250 EXPERT MINI	(3m) 0741235 (4m) 0741493 (5m) 0741494	CompactMig 215i / ConArco MIG 200i G2 / CompactMig 215i / Smashweld 277X / Rebel EMP 235ic
360 EXPERT	(3m) 0741254 (4m) 0741495 (5m) 0741496	Smashweld 300i
153 PRO	0740887	Smashweld 277X / Smashweld 300i / Warrior Feed 304/304W / Warrior Feed 404HD / Aristo Feed 3004W M0/MA25
253 PRO	0740891	CompactMig 215i / Smashweld 277X / Smashweld 300i / Rebel EMP 235ic / Rebel EMP 320ic / Warrior Feed 304/304W / Warrior Feed 404HD / Aristo Feed 3004W M0/MA25
253 PRO-ALU	0740890	CompactMig 215i / Rebel EMP 235ic / Rebel EMP 320ic / Origo Feed 302 / Warrior Feed 304/304W / Warrior Feed 404HD / Origo Feed 304 Pro / Origo Feed 304 / RobustFeed U6 / Aristo Feed 3004W M0/MA25
353 PRO	(3m) 0740895 (4m) 0740896 (5m) 0740897	Smashweld 277X / Smashweld 300i / Origo Feed 302 / Warrior Feed 304/304W / Warrior Feed 404HD / Origo Feed 304 Pro / Origo Feed 304 / RobustFeed U6 / Aristo Feed 3004W M0/MA25
453 PRO	(3m) 0740898 (4m) 0740899 (5m) 0740900	Smashweld 455 4x4/455 TF / Warrior 400i/500i / Origo Feed 302 / Warrior Feed 304/304W / Warrior Feed 404HD / Origo Feed 304 Pro / Origo Feed 304 / RobustFeed U6 / Aristo Feed 3004W M0/MA25
463 XP	(3m) 0741306 (4m) 0735887 (5m) 0740901	Smashweld 455 4x4/455 TF / Warrior Feed 304/304W / Warrior Feed 404HD / RobustFeed U6
7G EXPERT	(2m) 0745971 (3m) 0740902 (4m) 0740903 (5m) 0740905	Smashweld 455 4x4/455 TF / Warrior 400i/500i / Origo Feed 302 / Warrior Feed 304/304W / Warrior Feed 404HD / Origo Feed 304 Pro / Origo Feed 304 / RobustFeed U6 / Aristo Feed 3004W M0/MA25
7W EXPERT	(2m) 0745970 (3m) 0740906 (4m) 0740907 (5m) 0740908	Warrior 400i/500i / Origo Feed 302 / Warrior Feed 304/304W / Origo Feed 304 Pro / Origo Feed 304 / RobustFeed U6 / Aristo Feed 3004W M0/MA25
8G EXPERT	(3m) 0746318 (4m) 0746319 (5m) 0746320	Smashweld 455 4x4 - Rebel EMP 320ic / Warrior 400i CC/CV
8W EXPERT	(3m) 0746321 (4m) 0746322 (5m) 0746323	Warrior 400i CC/CV / Smashweld 455 4x4 / Rebel EMP 320ic
511 W EXPERT	(3m) 0741259 (4m) 0741497 (5m) 0741498	Aristo 500ix / Warrior 400i CC/CV / Warrior 500i CC/CV / Fabricator EM 500i
PPTX 511 CC	(8m) 0746588 (12m) 0746589	Warrior 400i CC/CV / Warrior 500i CC/CV / Warrior 750i CC/CV / Aristo 500ix

TORCHAS TBi TIG	CÓDIGO	DIÁMETRO (mm)	LONGITUD (m)	GAS DE PROTECCIÓN				REFRIGERACIÓN
				AC		DC		
				CORRIENTE (A)	FACTOR DE TRABAJO (%)	CORRIENTE (A)	FACTOR DE TRABAJO (%)	
SR 26 V TSB 13mm	0732271	1,00 - 4,00	3,5	170	60	200	60	GAS
SR 26 V/G TSB 13 mm - Con. 8 pines	0408691	1,00 - 4,00	3,5	170	60	200	60	GAS
SR 26 Gatillo TSB 13 mm - Con. 8 pines	0741202	1,00 - 4,00	3,5	170	60	200	60	GAS
SR 26 Gatillo TSB 13 mm - Con. amp 2 pines	0408571	1,00 - 4,00	3,5	170	60	200	60	GAS

TORCHAS TBI MIG	CÓDIGO	DIÁMETRO (mm)	LONGITUD (m)	GAS DE PROTECCIÓN				REFRIGERACIÓN
				CO ₂		MEZCLA		
				CORRIENTE (A)	FACTOR DE TRABAJO (%)	CORRIENTE (A)	FACTOR DE TRABAJO (%)	
153 PRO	0740887	0,80 - 1,20	3	180	60	160	60	GAS
253 PRO	0740890 0740891	0,80 - 1,20	2 3	210	60	210	60	GAS
353 PRO	0740895 0740896 0740897	1,00 - 1,60	3 4 5	300	60	280	60	GAS
453 PRO	0740898 0740899 0740900	1,00 - 1,60	3 4 5	360	60	320	60	GAS
150 EXPERT MINI	0741228 0741487 0741488	0,60 - 1,00	3 4 5	160	60	150	60	GAS
240 EXPERT MINI	0741248 0746895 0741491	0,80 - 1,20	3 4 5	210	60	210	60	GAS
250 EXPERT MINI	0741235 0741493 0741494	0,80 - 1,20	3 4 5	230	60	210	60	GAS
360 EXPERT	0741254 0741495 0741496	0,80 - 1,60	3 4 5	330	60	300	60	GAS
X-POWER 463	0741306 0735887 0740901	1,00 - 1,60	3 4 5	380	60	350	60	GAS
7G EXPERT	0740902 0740903 0740905	1,00 - 1,60	3 4 5	360	60	320	60	GAS
7W EXPERT	0740906 0740907 0740908	1,00 - 1,60	3 4 5	550	100	500	100	AGUA
8G EXPERT	0746318 0746319 0746320	1,60 - 3,20	3 4 5	430	60	400	60	GAS
8W EXPERT	0746321 0746322 0746323	1,60 - 3,20	3 4 5	550	100	500	100	AGUA
511 W EXPERT	0741259 0741497 0741498	1,00 - 1,60	3 4 5	500	100	450	100	AGUA
PPTX 511 CC	0746588 0746589	0,80 - 1,60	8 12	400 330	100	400 330	100	AGUA

PSF

Nuestra línea prémium de torchas industriales para MIG es ahora aún mejor. Las últimas torchas de la serie PSF tienen un rendimiento superior y un manejo mejorado que ayuda a realizar el trabajo como nunca antes. Las torchas PSF rediseñadas siguen siendo totalmente compatibles con las resistentes partes delanteras sujetas a desgaste de la generación anterior de PSF que ya conoce y en las que confía.

TORCHAS PSF x EQUIPOS	MODELO TORCHA	PSF 260 EURO	PSF 315 EURO	PSF 415 EURO	PSF 420W EURO	PSF 515 EURO	PSF 520 W EURO
EQUIPOS	CÓDIGO TORCHA	(3m) 0741726 (4m) 0741727 (5m) 0741728	(3m) 0741731 (4m) 0741732 (5m) 0741733	(3m) 0741734 (4m) 0741735 (5m) 0741736	(3m) 0741740 (4m) 0741741 (5m) 0741742	(3m) 0741737 (4m) 0741738 (5m) 0741739	(3m) 0741743 (4m) 0741744 (5m) 0741745
Smashweld 300i		(4m) 0741727	(4m) 0741732				
Fabricator EM 500i			•	•	•	•	•
Warrior 750i CC/CV			•	•	•	•	•
Aristo 500ix			•	•	•	•	•
RobustFeed AVS			(3m) 0741731 (4m) 0741732	(3m) 0741734 (4m) 0741735	(3m) 0741740 (4m) 0741741		
Origo 601D EDW							(4m) 0741744

Datos Técnicos

Especificaciones	PSF 260	PSF 315	PSF 415	PSF 420W	PSF 515	PSF 520W
Capacidad de soldadura con gas mixto mezcla	225 A al 60%	285 A al 60%	325 A al 60%	450 A al 100%	400 A al 60%	500 A al 100%
Capacidad de soldadura con CO ₂	250 A al 60%	315 A al 60%	380 A al 60%	450 A al 100%	450 A al 60%	500 A al 100%
Diámetro del alambre	0.6 - 1.0 mm	0.8 - 1.2 mm	0.8 - 1.6 mm	0.8 - 1.6 mm	1.0 - 1.6 mm	1.0 - 1.6 mm
Marca de certificación (normas)	CE (IEC 60974-7)	CE (IEC 60974-7)	CE (IEC 60974-7)	CE (IEC 60974-7)	CE (IEC 60974-7)	CE (IEC 60974-7)
Temperatura de funcionamiento	-10 a +40 °C	-10 a +40 °C	-10 a +40 °C	-10 a +40 °C	-10 a +40 °C	-10 a +40 °C
Longitud del cable	3m, 4 m, 5m	3m, 4 m, 5m	3m, 4 m, 5m	3m, 4 m, 5m	3m, 4 m, 5m	3m, 4 m, 5m
Refrigeración	Gas	Gas	Gas	Agua	Gas	Agua

SR-B

Las torchas SR-B están dedicadas a la calidad. Las torchas están diseñadas para proporcionar comodidad y versatilidad.

TORCHAS SR-B x EQUIPOS	MODELO TORCHA	SR-B 18 (4 m) OK50	SR-B 18FX (8 m) OK50	SR-B 20FX (4 m) OKC50	SR-B 20W (8 m) OK50	SR-B 21W (4 m) OK50	SR-B 21FX (8 m) OK50	SR-B 26 (4 m) OKC50	SR-B 26V (4 m) OKC50	SR-B 26FX (4 m) OKC50	SR-B 26FX (8 m) OKC50	SR-B 400W (8 m) OKC50	SR-B 400R (8 m) OKC50
EQUIPOS	CÓDIGO TORCHA	0746514	0746515	0743249	0743247	0746516	0746517	0743248	0747030	0742759	0743250	0743251	0746135
Rogue LHN 202i									•				
Rogue LHN 242i									•				
Fabricator ES 410iC								•	•				
Renegade ES 300i									•				
Origo Arc 3001i									•				
Origo Arc 455									•				
Renegade ET 300iP		•	•	•	•	•	•			•	•	•	•
ET 200i AC/DC										•	•		
Heliarc 403i AC/DC												•	•
Warrior 400i / 500i CC/CV									•				
Warrior 750i CC/CV									•				
Aristo 500ix									•				
Origo 251 EDW									•	•			
Origo 320 EDW										•	•		
Origo 551D EDW									•				
Origo 601D EDW									•				

Datos Técnicos

Especificaciones	SR-B 18	SR-B 20	SR-B 21	SR-B 26	SR-B 400
Salida de soldadura (10 min)	100% 225 A AC 320 A DC	100% 160 A AC 220 A DC	100% 240 A AC 340 A DC	60% 140 A AC 200 A DC	100% 315 A AC 450 A DC
Electrodo	0.5-4.0 mm	0.5-3.2 mm	0.5-3.2 mm	0.5-4.0 mm	1.0-4.8 mm
Longitud del cable	4m, 8 m	4m, 8 m	4m, 8 m	4m, 8 m	4m, 8 m
Refrigeración	Agua	Agua	Agua	Aire	Agua



Aristo® Pendant U8₂ Plus

Unidad de control para su uso con el sistema Aristo. Tiene parámetros sinérgicos preprogramados (paquete estándar con más de 230 líneas de sinergismo) y permite grabar parámetros definidos por el operador. Tiene una interfaz fácil de usar, la comunicación con el software WeldCloud, 17 idiomas (incluyendo portugués) y posee una gran pantalla. Equipado con las funciones Aristo SuperPulse, QSet y Pulsado.

Aristo Pendant U8₂ Plus

Funciones Incluidas

Avance manual de alambre	•
Burnback (ajustable)	•
Crear nuevas líneas sinérgicas	•
Edición de límite de parámetros	•
Estadística de producción	•
HF	•
Repelado	•
Hotstart	•
Inductancia variable	•
LiftArc	•
Líneas sinérgicas ya programadas	> 230
Medidor digital	•
MIG/MAG	•
MIG/MAG - Pulsada	•
MMA - DC	•
2T / 4T	•
Post flujo de gas (ajustable)	•
Posiciones de memoria	255
Pre flujo de gas (ajustable)	•
Relleno de cráter	•
Pulsado sinérgico	•
Purga de gas	•
QSet	•
Solda punto (ajustable)	•
SuperPulse	•
TIG	•
TIG - Pulsado	•

Códigos

Aristo Pendant U8 ₂ Plus	0729998
-------------------------------------	---------



OCE 2H

La unidad de agua de refrigeración OCE-2 H es una unidad de refrigeración eficiente y compacta diseñada para su uso con máquinas de soldadura manuales o automáticas refrigeradas por agua. El depósito de agua y la bomba están fabricados con material resistente a la corrosión. Hay un dispositivo de protección del agua disponible como opción, para controlar el flujo de agua (>1l/min).

- Compacto y eficiente.
- Puede utilizarse para los procesos MIG/MAG y también para la soldadura TIG.
- Para soldadura manual y automatizada.
- Protección del flujo de agua.

OCE 2H

Bomba con motor

Consumo máximo de energía	250 W
Conexión a la red	230 V 50/60 Hz 1-fase
Presión de agua de red	50 Hz - 300 kPa (3 bar) 60 Hz - 410 kPa (4.1 bar)

Refrigerador

Capacidad de refrigeración	2,0 kW a una diferencia de temperatura de 40 °C y un flujo de 1 l/min
Presión del agua a 2 l/min.	220 kPa
Consumo total de agua	8 litros
Dimensiones (L x An x Al)	316 x 236 x 374

Items Incluidos

Bomba	•
Motor eléctrico	•
Ventilador	•
Enfriador	•
Tanque de agua	•
Carcasa	•

Código

Unidad de refrigeración OCE 2H	0717126
--------------------------------	---------

AC Balance

Los valores negativos producen mayor calor sobre el electrodo y mejor limpieza sobre el cordón. Los valores altos producen más calor en la pieza que favorece la penetración. Esta funcionalidad se aplica sólo a la soldadura TIG.

Ajuste de frecuencia

Esta funcionalidad se aplica sólo a la soldadura TIG. La utilización de frecuencias bajas garantiza mayor aporte térmico a la pieza y un charco de fusión más amplio. Las frecuencias altas producen un arco más estrecho ideal para la soldadura de chapas finas.

Arc Force

Cambia la corriente de cortocircuito y la penetración del cordón de soldadura. Esta función se utiliza sólo con electrodos celulósicos.

Burnback (Contra-stick)

Tiempo en que el alambre de soldadura continúa energizado después del mando de cierre de soldadura, evitando que el alambre se pegue a la pieza soldada.

Relleno de cráter

Funcionalidad que proporciona un mejor control del tamaño del charco de fusión al final del cordón de soldadura. Evita la formación de poros, fisuras y formación de cráteres en el cordón.

HF (Alta-frecuencia) (Modos de soldadura TIG)

El gatillo de la torcha es accionado y entonces la torcha debe ser aproximada de la pieza a soldar. El arco eléctrico se establecerá antes del contacto con la pieza de trabajo.

Hotstart

Esta función aplica una mayor tensión de arco por algunos segundos en el momento de apertura del arco eléctrico facilitando la estabilización de la soldadura y no permitiendo que el electrodo pegue en la pieza a ser soldada.

Inductancia

Los valores bajos proporcionan un arco eléctrico más concentrado y estable mientras que los valores elevados promueven un charco de fusión mayor y con menos salpicaduras.

LiftArc™ (Modos de soldadura TIG)

El electrodo se apoya en la pieza, el gatillo se acciona y entonces la torcha debe ser alejada de la pieza proporcionando la apertura del arco.

Líneas Sinérgicas

Parámetros de soldadura preprogramados que garantizan una excelente soldabilidad en diferentes combinaciones de gases, alambres y metal a soldar.

Live TIG (Modos de soldadura TIG)

El electrodo debe ser apoyado en la pieza y entonces la torcha debe ser alejada de la pieza proporcionando la apertura del arco. En este caso no hay accionamiento por gatillo.

QSet™

Solución ESAB para soldadura de paso de raíz. La tecnología QSet permite la soldadura con cortocircuito controlado e inmunidad a las variaciones de stick-out.

QWave™

Funcionalidad orientada a la soldadura TIG en Aluminio que retira la necesidad de mantener la alta frecuencia conectada durante todo el cordón de soldadura, además de mejorar la estabilidad y reducir los ruidos durante el proceso.

Rampa de subida y descenso

Permite ajustar el tiempo que la corriente eléctrica tomará para salir de un valor nulo hasta alcanzar el nivel deseado.

Scratch (rayado) (Modos de soldadura TIG)

Utilizado en equipos rectificadores, este proceso necesita que el electrodo de la Torcha TIG sea rayado en la pieza a ser soldada para la apertura del arco.

Soldadura gota a gota

Utilizada para electrodos de acero inoxidable, permite la aplicación de estos electrodos con un arco eléctrico más intenso y concentrado. Cuando se utiliza en electrodos básicos y rutilicos, se tiene la impresión de un arco pulsado e inestable.

SuperPulse™

Modo de soldadura MIG / MAG que garantiza excelencia en soldaduras de chapas finas, reducción del nivel de salpicaduras y control del aporte térmico.

VRD - Dispositivo reductor de voltaje

Funcionalidad desarrollada para soldadura con electrodos y orientada a la seguridad de los operadores, garantiza una baja tensión en los terminales de salida de la máquina cuando el equipo no está soldando. En el momento de la apertura del arco eléctrico, la tensión se ajusta automáticamente para que no haya daños al cordón de soldadura.

WeldPoint™

Software de monitoreo de soldadura.

SERVICIO Y SOPORTE INCOMPARABLES.

ESAB ofrece una gama completa de productos para soldadura y corte. Para más información visite nuestra página web: www.esab.com

Los productos ESAB, están respaldados por nuestro compromiso de un mejor soporte y servicio al cliente.

Nuestro departamento especializado en el servicio al cliente está preparado para contestar rápidamente cualquier duda, abordar los problemas, y ayudar con el mantenimiento y la actualización de sus equipos. Nuestros productos están respaldados con la garantía más completa en el mercado.

Con ESAB, vos podés estar seguro que compraste un equipo que cubrirá todas tus necesidades actuales y futuras. También tenemos disponible entrenamiento en productos y procesos.

Preguntá a tu representante de ventas o distribuidor sobre una solución integral ESAB.



ESAB / esab.com

